

ΤΙ ΕΙΝΑΙ Ο ΡΟΤΑΪΟΣ



Η ΓΑΣΤΡΕΝΤΕΡΙΤΙΔΑ ΑΠΟ ΡΟΤΑΪΟ προσβάλλει κυρίως το στομάχι και το έντερο¹

ΠΟΙΟΣ ΠΡΟΣΒΑΛΛΕΤΑΙ ΑΠΟ ΤΟ ΡΟΤΑΪΟ?



βρέφη²

1 ΣΤΑ 3 ΠΕΡΙΣΤΑΤΙΚΑ
εμφανίζεται σε βρέφη < 6 μηνών³



νήπια²

Σχεδόν **ΚΑΘΕ ΠΑΙΔΙ** έχει περάσει λοίμωξη από ροταϊό μέχρι την ηλικία των **5 ΕΤΩΝ**⁴
Μία από τις κυριότερες αιτίες **ΣΟΒΑΡΗΣ ΔΙΑΡΡΟΙΑΣ** και **ΑΦΥΔΑΤΩΣΗΣ** σε παιδιά < 5 ετών^{1,5}

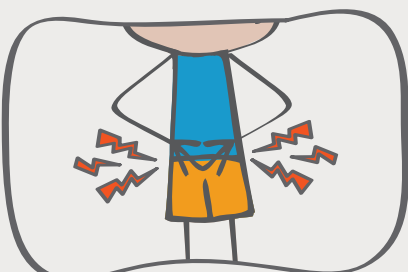


Μικρά παιδιά
< 5 ετών²

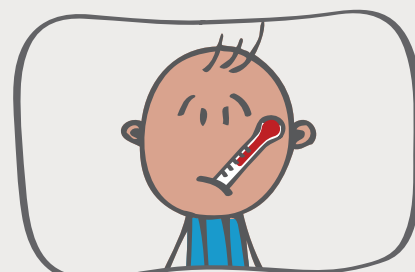
ΠΟΙΑ ΕΙΝΑΙ ΤΑ ΣΥΜΠΤΩΜΑΤΑ ΤΟΥ ΡΟΤΑΪΟΥ⁵⁻⁷



Έμετος



Υδαρής διάρροια

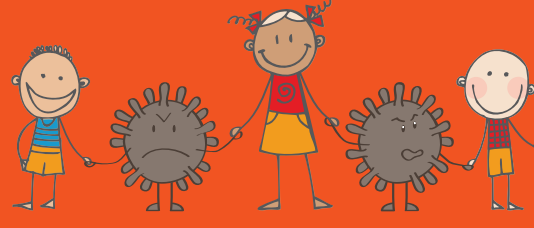


Πυρετός

Τα συμπτώματα μπορεί να διαρκέσουν από **3** έως **7** ημέρες²

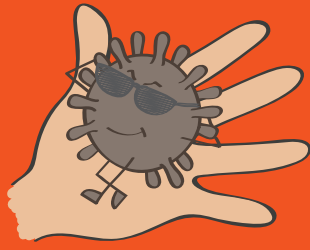
ΠΩΣ ΜΕΤΑΔΙΔΕΤΑΙ Ο ΡΟΤΑΪΟΣ;

ΥΨΗΛΗ ΜΕΤΑΔΟΤΙΚΟΤΗΤΑ⁸

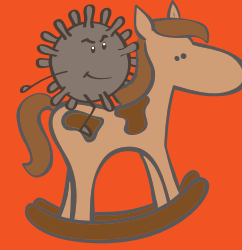


Μεταδίδεται εύκολα από **ΑΤΟΜΟ ΣΕ ΑΤΟΜΟ**, ιδιαίτερα σε κλειστούς χώρους όπως οι παιδικό σταθμοί

Ο ΙΟΣ ΜΠΟΡΕΙ ΝΑ ΕΠΙΒΙΩΣΕΙ ΣΕ...⁹



ΧΕΡΙΑ το λιγότερο για **4 ΩΡΕΣ**



Αντικείμενα όπως **ΠΑΙΧΝΙΔΙΑ** για έως και **10 ΗΜΕΡΕΣ**

ΠΟΙΕΣ ΕΙΝΑΙ ΟΙ ΕΠΙΠΤΩΣΕΙΣ ΤΟΥ ΡΟΤΑΪΟΥ;

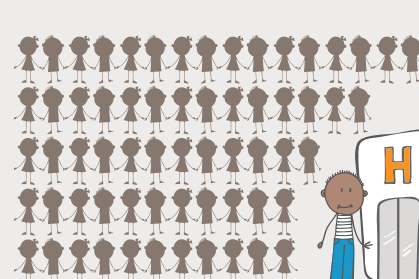
Ο Ροταϊός ευθύνεται για το

40%

ΤΩΝ ΝΟΣΗΛΕΙΩΝ ΓΙΑ ΣΟΒΑΡΗ ΔΙΑΡΡΟΙΑ σε βρέφη και παιδιά²



1 ΣΤΑ 5 ΠΕΡΙΣΤΑΤΙΚΑ ΑΠΑΙΤΕΙ ΕΠΙΣΚΕΨΗ ΣΕ ΓΙΑΤΡΟ⁴



1 ΣΤΑ 65 ΠΕΡΙΣΤΑΤΙΚΑ ΑΠΑΙΤΕΙ ΝΟΣΗΛΕΙΑ⁴

ΟΙΚΟΓΕΝΕΙΑΚΟ ΠΕΡΙΒΑΛΛΟΝ¹⁰⁻¹¹



Απώλεια εσόδων



Μειωμένη παραγωγικότητα



Ψυχολογικές επιπτώσεις

ΣΥΣΤΗΜΑ ΥΓΕΙΑΣ¹⁰



Ιατρική φροντίδα



Νοσοκομειακή κόστη

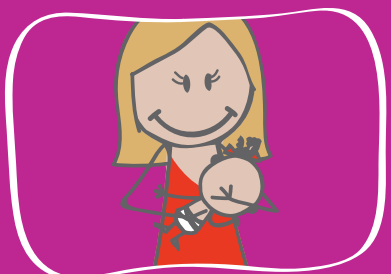


Φάρμακα

ΠΩΣ ΜΠΟΡΕΙΤΕ ΝΑ ΠΡΟΣΤΑΤΕΥΤΕΙΤΕ ΕΝΑΝΤΙ ΤΟΥ ΡΟΤΑΪΟΥ;



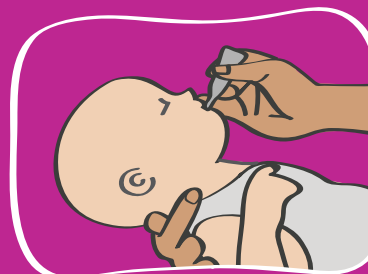
Πλύσιμο χεριών²



Προαγωγή του έγκαιρου και αποκλειστικού θηλασμού²



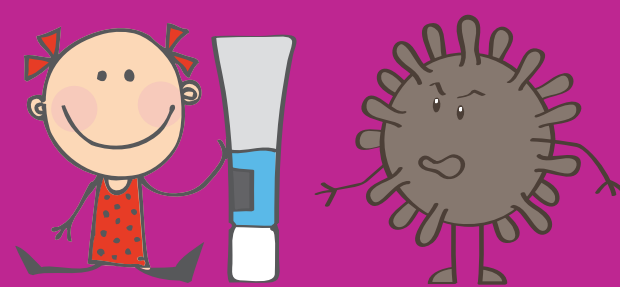
Βελτιωμένη ύδρευση και αποχέτευση²



Εμβολιασμός²

Από το **2009**

Ο ΠΑΓΚΟΣΜΙΟΣ ΟΡΓΑΝΙΣΜΟΣ ΥΓΕΙΑΣ (Π.Ο.Υ.) ΣΥΣΤΗΝΕΙ ΤΗΝ ΕΙΣΑΓΩΓΗ ΤΟΥ ΕΜΒΟΛΙΑΣΜΟΥ ΕΝΑΝΤΙ ΡΟΤΑΪΟΥ ΣΕ ΟΛΑ ΤΑ ΕΘΝΙΚΑ ΠΡΟΓΡΑΜΜΑΤΑ ΕΜΒΟΛΙΑΣΜΩΝ¹²



ΣΕ ΕΝΑ ΠΑΙΔΙ, Η ΠΡΩΤΗ ΛΟΙΜΩΞΗ ΑΠΟ ΡΟΤΑΪΟ **ΕΙΝΑΙ Η ΠΙΟ ΣΟΒΑΡΗ** Ο ΕΓΚΑΙΡΟΣ ΕΜΒΟΛΙΑΣΜΟΣ **ΕΙΝΑΙ ΣΗΜΑΝΤΙΚΟΣ**¹³

ΕΠΟΜΕΝΟ ΒΗΜΑ;

ΡΩΤΗΣΤΕ ΤΟ ΓΙΑΤΡΟ ΣΑΣ ΓΙΑ ΤΗΝ ΠΡΟΣΤΑΣΙΑ ΤΟΥ ΠΑΙΔΙΟΥ ΣΑΣ ΕΝΑΝΤΙ ΤΟΥ ΡΟΤΑΪΟΥ

Βιβλιογραφία:

1. Parashar UD, Burton A, Lanata C, et al. Global mortality associated with rotavirus disease among children in 2004. *J Infect Dis* 2009; **200** Suppl 1: S9-S15.
2. World Health Organization. Weekly epidemiological record. 2013; **88**: 49-64.
3. Clark HF, Marcello AE, Lawley D, et al. Unexpectedly high burden of rotavirus gastroenteritis in very young infants. *BMC Pediatr* 2010; **10**: 40.
4. Parashar UD, Hummelman EG, Bresee JS et al. Global illness and deaths caused by rotavirus disease in children. *Emerg Infect Dis* 2003; **9**: S65-S72.
5. Leung AK, Kellner JD, Davies HD. Rotavirus gastroenteritis. *Adv Ther* 2005; **22**: 476-87.
6. Anderson EJ, Weber SG. Rotavirus infection in adults. *Lancet Infect Dis* 2004; **4**: 91-9.
7. Nyquist AC. Rotavirus vaccine. *Pediatr Ann* 1999; **28**: 533-9.
8. Fischer TK, Bresee JS, Glass RI. Rotavirus vaccines and the prevention of hospital-acquired diarrhea in children. *Vaccine* 2004; **22** Suppl 1: 49-54.
9. Mrukowicz J, Szajewska H, Vesikari T. Options for the prevention of rotavirus disease other than vaccination. *J Pediatr Gastroenterol Nutr* 2008; **46** Suppl 2: S32-7.
10. Giaquinto C, Van Damme P, Huet F, et al. Costs of community-acquired pediatric rotavirus gastroenteritis in 7 European countries: the REVEAL Study. *J Infect Dis* 2007; **195** Suppl 1: S36-S44.
11. Domingo JD, Patrzalek M, Cantarutti L, et al. The impact of childhood acute rotavirus gastroenteritis on the parents' quality of life: prospective observational study in European primary care medical practice. *BMC Pediatrics* 2012; **12**: 58.
12. Tate JE, Patel MM, Steele AD, et al. Global impact of rotavirus vaccines. *Expert Rev Vaccines* 2010; **9**(4): 395-407.
13. Velazquez FR, Matson DO, Calva JJ, et al. Rotavirus infections in infants as protection against subsequent infections. *N Engl J Med* 1996; **335**: 1022-8.



GR/ROT/0005/14
Ημ/νία Σύνταξης: 9/2014
Ημ/νία Αναθεώρησης: 9/2015

Βοηθήστε να γίνουν τα φάρμακα πιο ασφαλή και Αναφέρετε **ΟΛΕΣ** τις ανεπιθύμητες ενέργειες για **ΟΛΑ** τα φάρμακα Συμπληρώνοντας την «**ΚΙΤΡΙΝΗ ΚΑΡΤΑ**»

• Α. Κηφισίας 266, 15232 Αθήνα, Τηλ.: 210 6882100
• Αδριανοπούλεως 3, 55133 Καλαμαριά Θεσ/νίκη, Τηλ.: 2310 422788