



OpinionPoll

ΠΑΝΕΛΛΑΔΙΚΗ ΕΡΕΥΝΑ

ΙΑΝΟΥΑΡΙΟΣ 2021

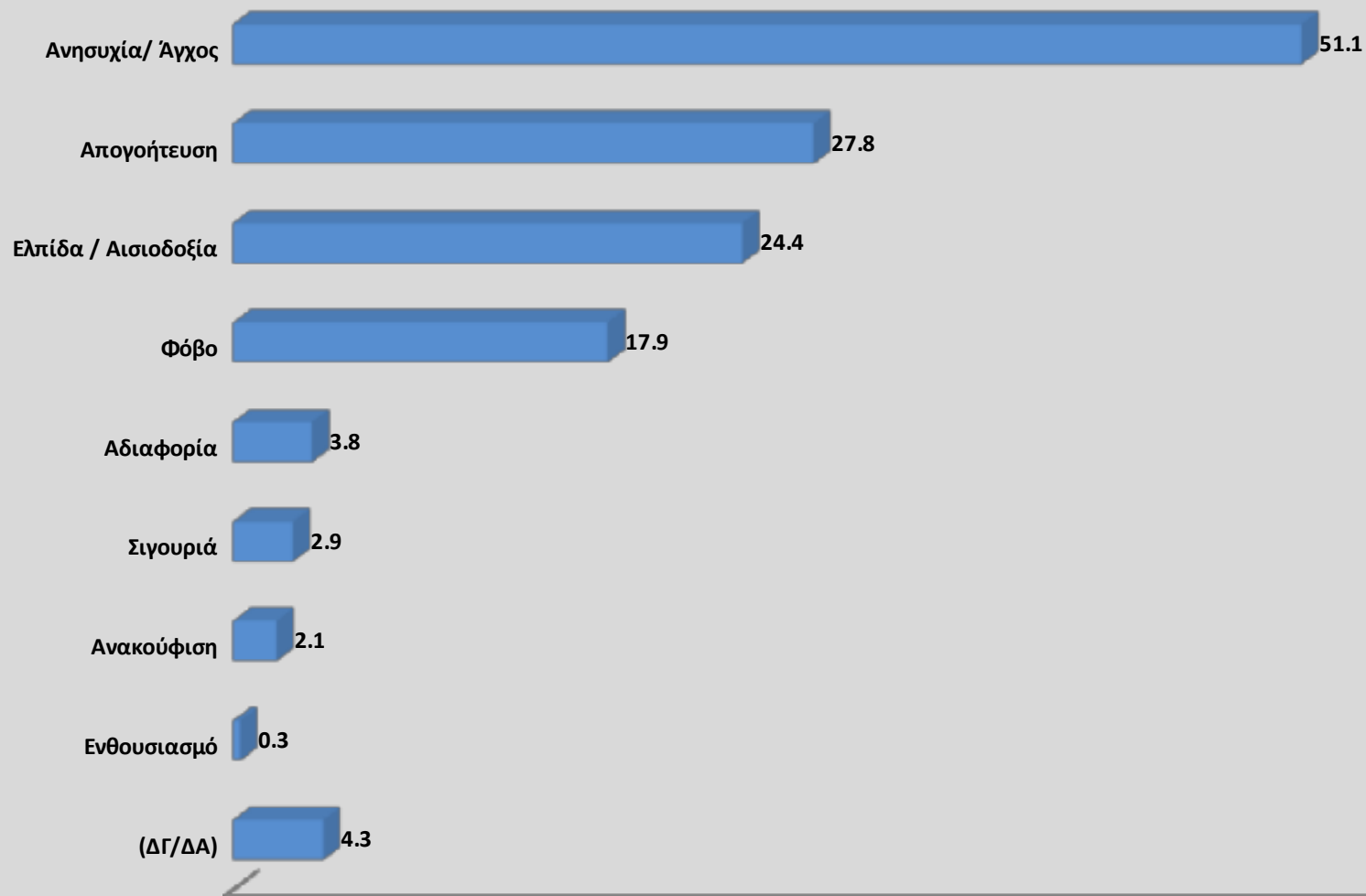
Ταυτότητα Έρευνας

- Η Έρευνα πραγματοποιήθηκε από την Opinion Poll Ε.Π.Ε – Αριθμός Μητρώου Ε.Σ.Ρ. 49.
- **ΕΝΤΟΛΕΑΣ** :Ηλεκτρονική εφημερίδα POLITICAL
- **ΕΞΕΤΑΖΟΜΕΝΟΣ ΠΛΗΘΥΣΜΟΣ**: Ηλικίας άνω των 17, με δικαίωμα ψήφου
- **ΜΕΓΕΘΟΣ ΔΕΙΓΜΑΤΟΣ**: 1.004 νοικοκυριά
- **ΧΡΟΝΙΚΟ ΔΙΑΣΤΗΜΑ**: 4 Ιανουαρίου - 8 Ιανουαρίου 2021
- **ΠΕΡΙΟΧΗ ΔΙΕΞΑΓΩΓΗΣ**: Πανελλαδική κάλυψη
- **ΜΕΘΟΔΟΣ ΔΕΙΓΜΑΤΟΛΗΨΙΑΣ**: Πολυσταδιακή τυχαία δειγματοληψία με χρήση quota βάσει γεωγραφικής κατανομής.
- **ΜΕΘΟΔΟΣ ΣΥΛΛΟΓΗΣ ΣΤΟΙΧΕΙΩΝ**: Τηλεφωνικές συνεντεύξεις βάσει ηλεκτρονικού ερωτηματολογίου (CATI).
- **ΣΤΑΘΜΙΣΗ**: Έγινε στάθμιση με βάση τα αποτελέσματα των βουλευτικών εκλογών του Ιουλίου 2019.
- **ΜΕΓΙΣΤΟ ΣΤΑΤΙΣΤΙΚΟ ΣΦΑΛΜΑ**: +/-3 %

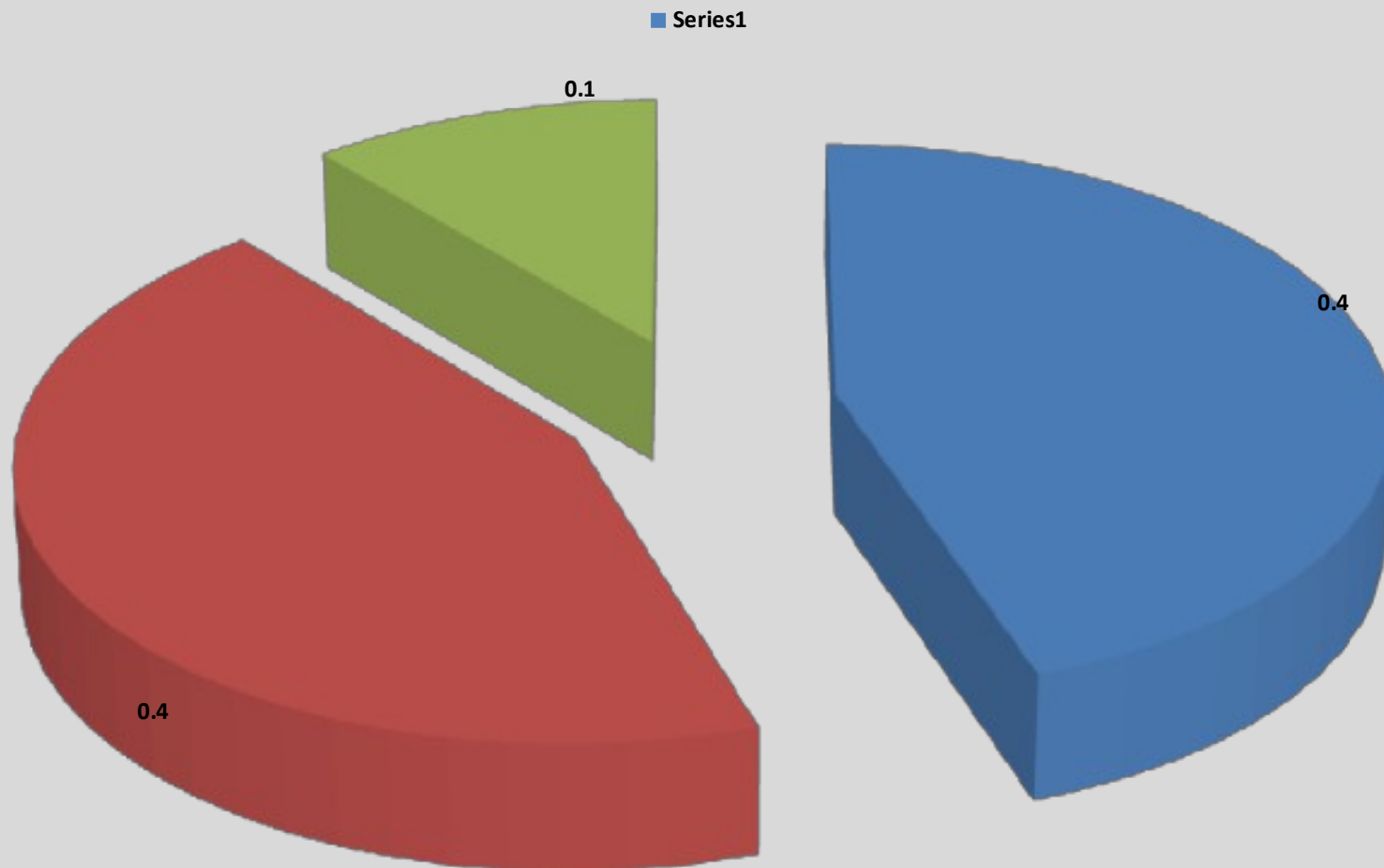
Προσωπικό field: Εργαστήκαν 12 ερευνητές και 2 επόπτες

- Η Opinion Poll Ε.Π.Ε. είναι μέλος της ESOMAR, της WAPOR και τηρεί τους διεθνείς κώδικες δεοντολογίας για την διεξαγωγή και δημοσιοποίηση ερευνών κοινής γνώμης.

Έχοντας μπει στο νέο έτος και με όσα συμβαίνουν σήμερα στην Ελλάδα, εσείς προσωπικά, τι νοιώθετε περισσότερο:



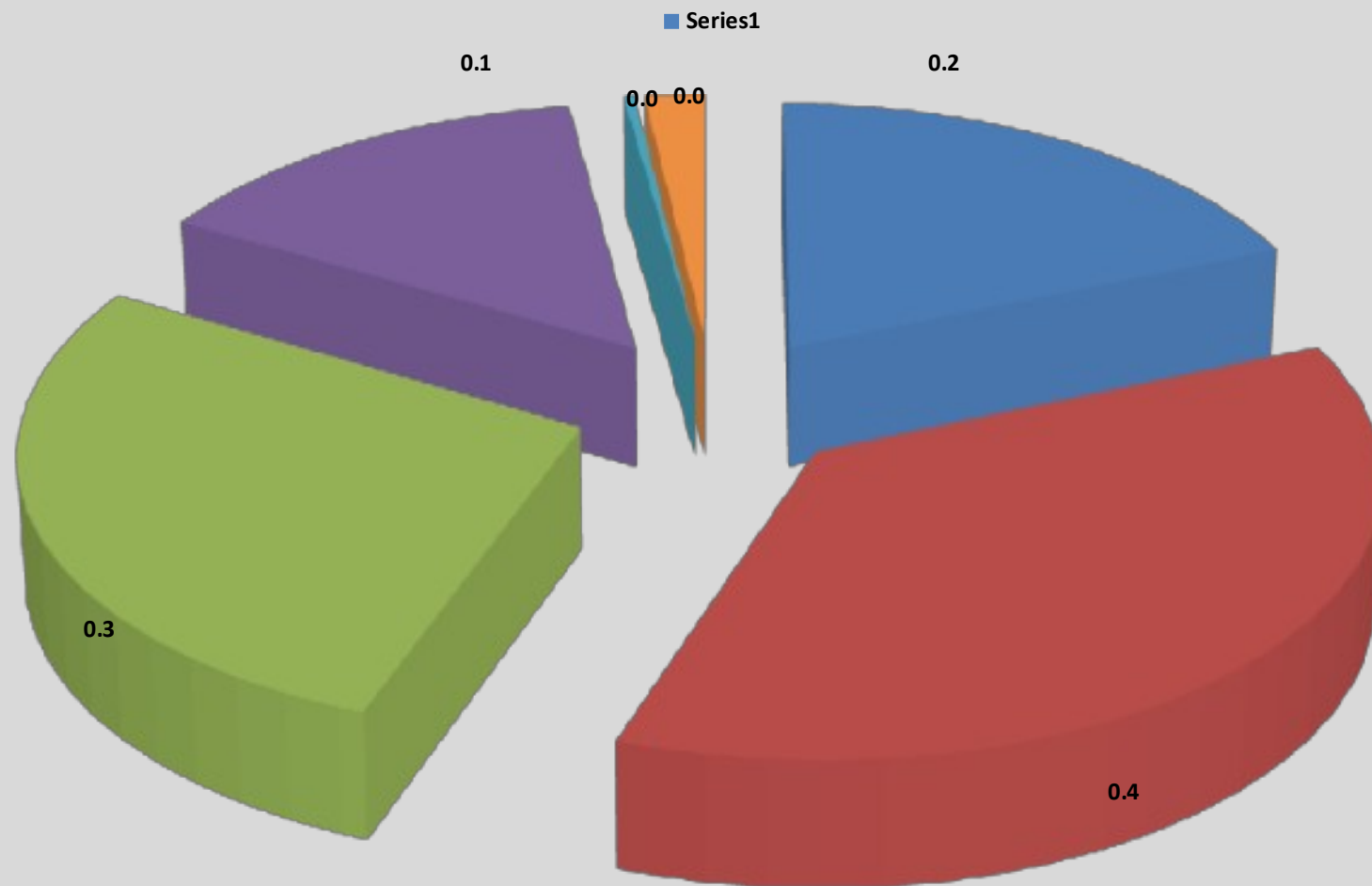
Κατά την γνώμη σας , η χώρα αυτή την περίοδο πηγαίνει γενικά προς την σωστή ή την λάθος κατεύθυνση;



Κατά την γνώμη σας , η χώρα αυτή την περίοδο πηγαίνει γενικά προς την σωστή ή την λάθος κατεύθυνση;

	Κατά την γνώμη σας , η χώρα αυτή την περίοδο πηγαίνει γενικά προς την σωστή ή την λάθος κατεύθυνση;		
	Προς την σωστή	Προς την λάθος	ΔΓ/ΔΑ
Ν.Δ.	72,7%	18,6%	8,7%
ΣΥΡΙΖΑ	21,5%	67,6%	10,9%
ΚΙΝΗΜΑ ΑΛΛΑΓΗΣ	70,3%	20,3%	9,4%
ΚΚΕ	22,0%	70,7%	7,3%
ΕΛΛΗΝΙΚΗ ΛΥΣΗ	27,6%	58,6%	13,8%
ΜΕΡΑ 25	18,5%	66,7%	14,8%

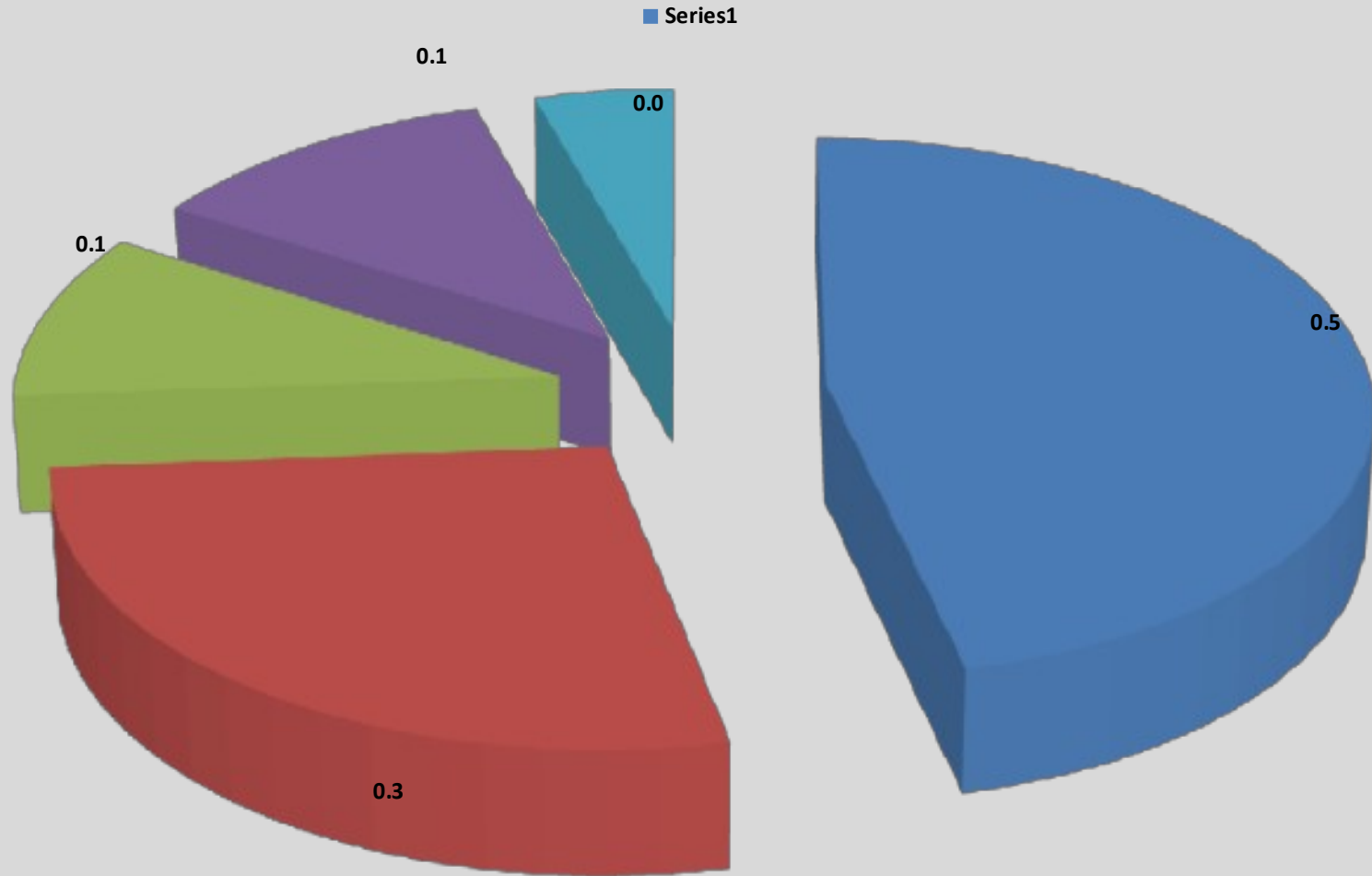
Με την έναρξη του εμβολιασμού κατά του κορωνοϊού, πόσο αισιόδοξος/η είστε για την οριστική αντιμετώπιση της πανδημίας;



Με την έναρξη του εμβολιασμού κατά του κορωνοϊού, πόσο αισιόδοξος/η είστε για την οριστική αντιμετώπιση της πανδημίας;

	Με την έναρξη του εμβολιασμού κατά του κορωνοϊού, πόσο αισιόδοξος/η είστε για την οριστική αντιμετώπιση της πανδημίας;					
	Πολύ	Αρκετά	Λίγο	Καθόλου	Δεν πιστεύω ότι υπάρχει κορωνοϊός	ΔΓ/ΔΑ
Ν.Δ.	27,2%	47,1%	18,3%	5,1%	0,3%	1,9%
ΣΥΡΙΖΑ	13,7%	33,9%	34,3%	16,1%		2,0%
ΚΙΝΗΜΑ ΑΛΛΑΓΗΣ	31,3%	40,6%	23,4%	4,7%		
ΚΚΕ	9,8%	41,5%	31,7%	14,6%		2,4%
ΕΛΛΗΝΙΚΗ ΛΥΣΗ	7,1%	21,4%	28,6%	42,9%		
ΜΕΡΑ 25	3,7%	40,7%	44,4%	11,1%		

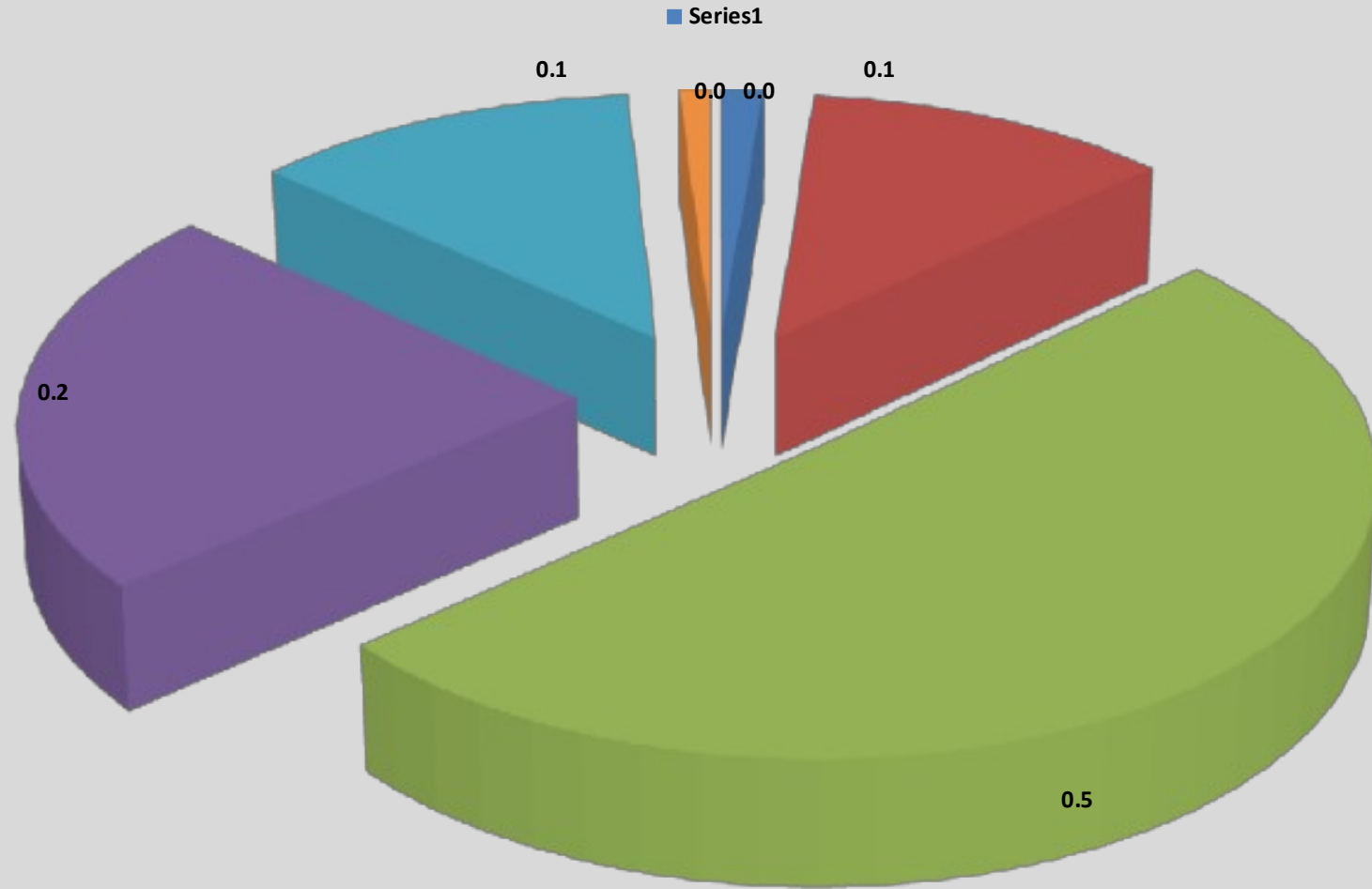
Εσείς προσωπικά θα εμβολιαστείτε;



Εσείς προσωπικά θα εμβολιαστείτε;

	Εσείς προσωπικά θα εμβολιαστείτε;				
	Σίγουρα ΝΑΙ	Μάλλον ΝΑΙ	Μάλλον ΟΧΙ	Σίγουρα ΟΧΙ	ΔΓ/ΔΑ
Ν.Δ.	63,9%	24,6%	3,5%	5,8%	2,2%
ΣΥΡΙΖΑ	42,3%	30,2%	10,1%	11,7%	5,6%
ΚΙΝΗΜΑ ΑΛΛΑΓΗΣ	68,8%	20,3%	6,3%	3,1%	1,6%
ΚΚΕ	40,5%	38,1%	4,8%	9,5%	7,1%
ΕΛΛΗΝΙΚΗ ΛΥΣΗ	14,3%	7,1%	28,6%	50,0%	
ΜΕΡΑ 25	18,5%	55,6%	11,1%	11,1%	3,7%

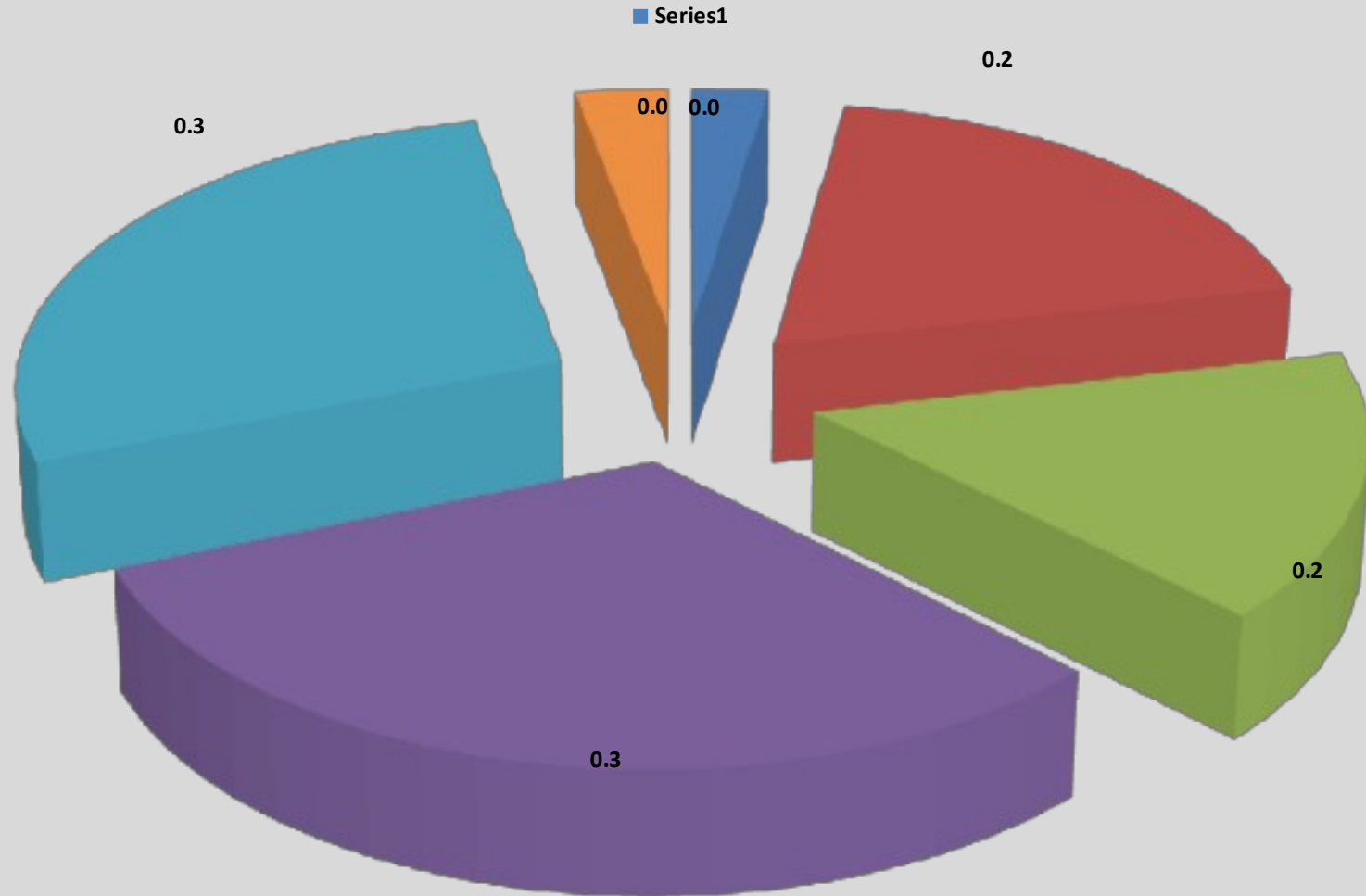
Στον νέο χρόνο, πιστεύετε ότι η προσωπική σας οικονομική κατάσταση:



Στον νέο χρόνο, πιστεύετε ότι η προσωπική σας οικονομική κατάσταση:

	Στον νέο χρόνο, πιστεύετε ότι η προσωπική σας οικονομική κατάσταση:					ΔΓ/ΔΑ
	Θα καλυτερέψει πολύ	Θα καλυτερέψει λίγο	Θα μείνει η ίδια	Θα χειροτερέψει λίγο	Θα χειροτερέψει πολύ	
Ν.Δ.	2,6%	17,6%	54,6%	17,6%	6,4%	1,3%
ΣΥΡΙΖΑ	1,2%	8,4%	47,2%	29,2%	12,8%	1,2%
ΚΙΝΗΜΑ ΑΛΛΑΓΗΣ		12,7%	73,0%	9,5%	3,2%	1,6%
ΚΚΕ	7,1%	11,9%	28,6%	38,1%	11,9%	2,4%
ΕΛΛΗΝΙΚΗ ΛΥΣΗ		7,1%	50,0%	28,6%	14,3%	
ΜΕΡΑ 25		10,7%	39,3%	39,3%	10,7%	

Στον νέο χρόνο, πιστεύετε ότι η οικονομική κατάσταση της χώρας:

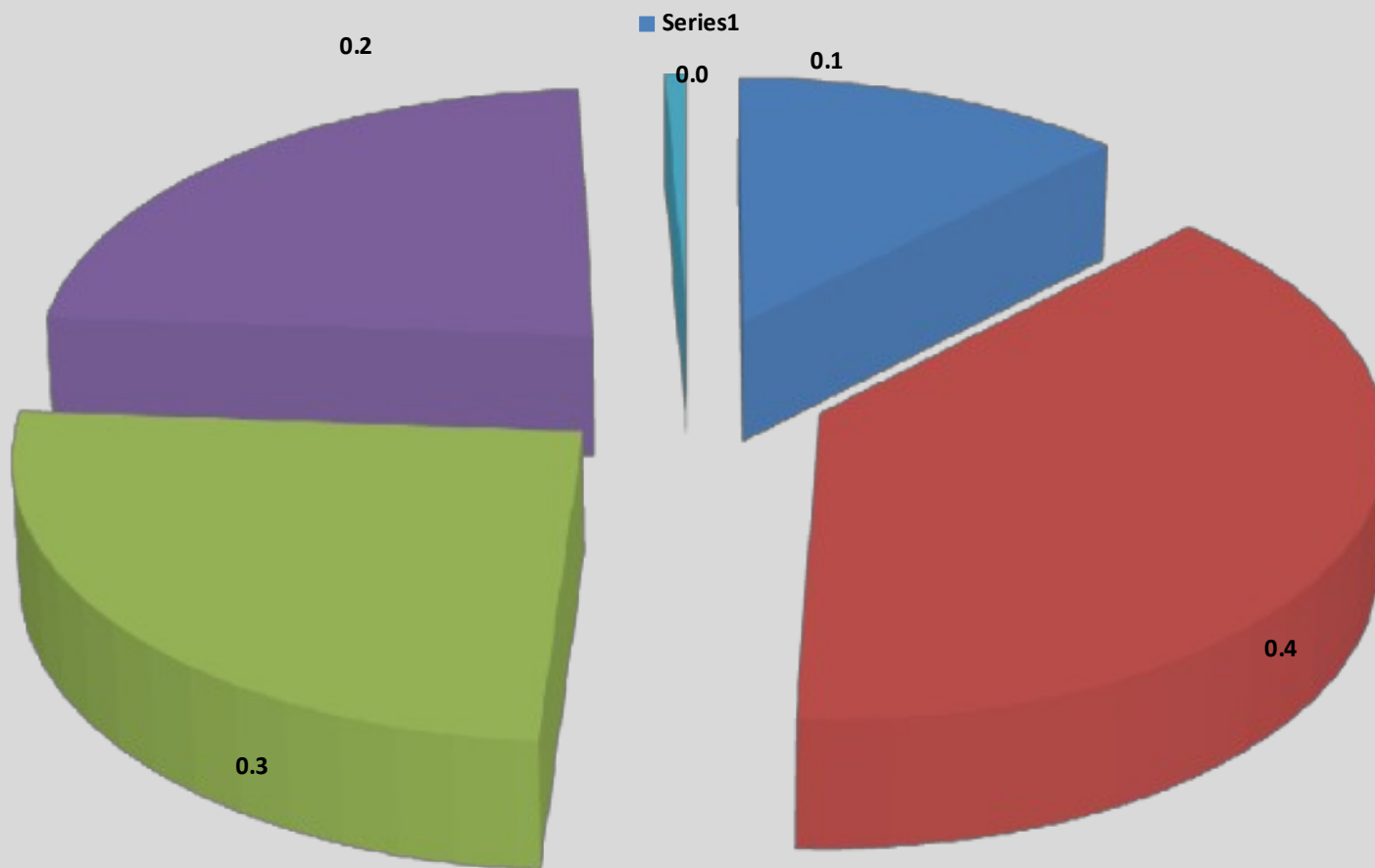


Στον νέο χρόνο, πιστεύετε ότι η οικονομική κατάσταση της χώρας:

	Στον νέο χρόνο, πιστεύετε ότι η οικονομική κατάσταση της χώρας:					
	Θα καλυτερέψει πολύ	Θα καλυτερέψει λίγο	Θα μείνει η ίδια	Θα χειροτερέψει λίγο	Θα χειροτερέψει πολύ	ΔΓ/ΔΑ
Ν.Δ.	4,8%	29,1%	20,1%	26,2%	15,0%	4,8%
ΣΥΡΙΖΑ	1,2%	10,1%	10,9%	41,5%	35,9%	0,4%
ΚΙΝΗΜΑ ΑΛΛΑΓΗΣ	3,2%	28,6%	23,8%	28,6%	14,3%	1,6%
ΚΚΕ	7,1%	9,5%	14,3%	26,2%	40,5%	2,4%
ΕΛΛΗΝΙΚΗ ΛΥΣΗ		21,4%	7,1%	28,6%	42,9%	
ΜΕΡΑ 25		10,7%	10,7%	28,6%	50,0%	

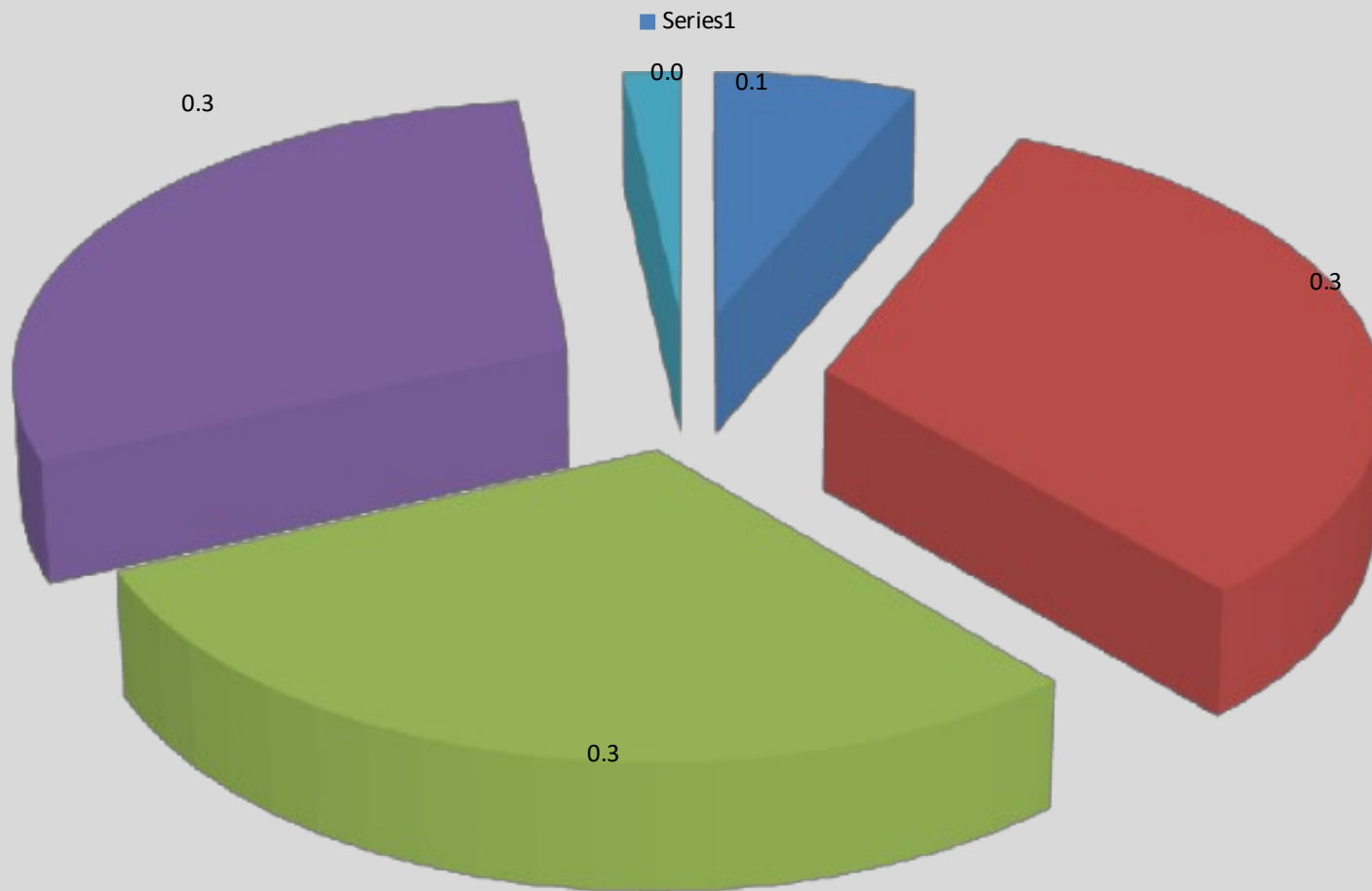
Πόσο ικανοποιημένος/η είστε από τον τρόπο που η Κυβέρνηση στον ενάμιση χρόνο θητείας της έχει χειριστεί :

Τα θέματα της πανδημίας



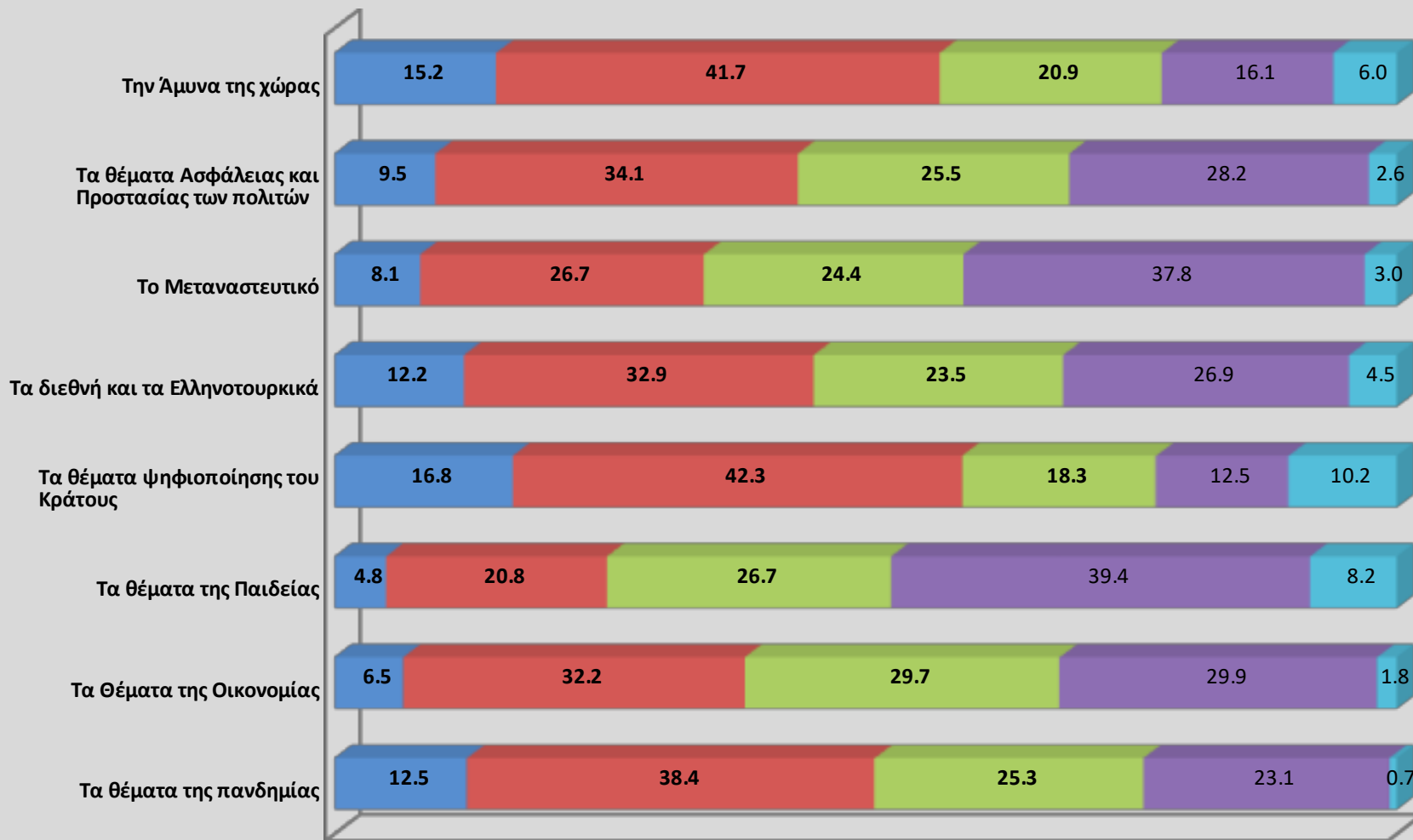
Πόσο ικανοποιημένος/η είστε από τον τρόπο που η Κυβέρνηση στον ενάμιση χρόνο θητείας της έχει χειριστεί :

Τα Θέματα της Οικονομίας

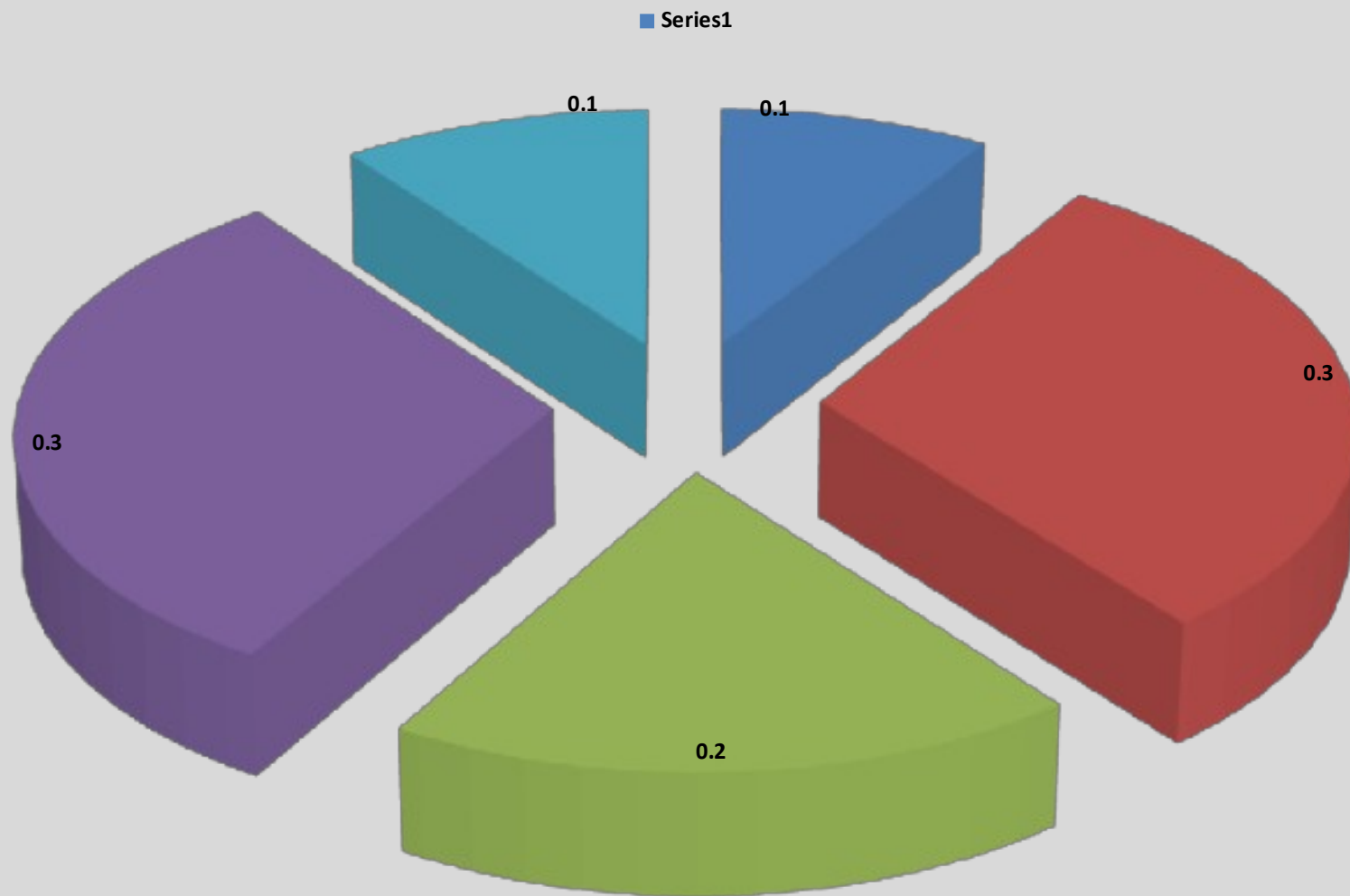


Πόσο ικανοποιημένος/η είστε από τον τρόπο που η Κυβέρνηση στον ενάμιση χρόνο θητείας της έχει χειριστεί

■ ΠΟΛΥ ■ ΑΡΚΕΤΑ ■ ΛΙΓΟ ■ ΚΑΘΟΛΟΥ ■ ΔΓ/ΔΑ



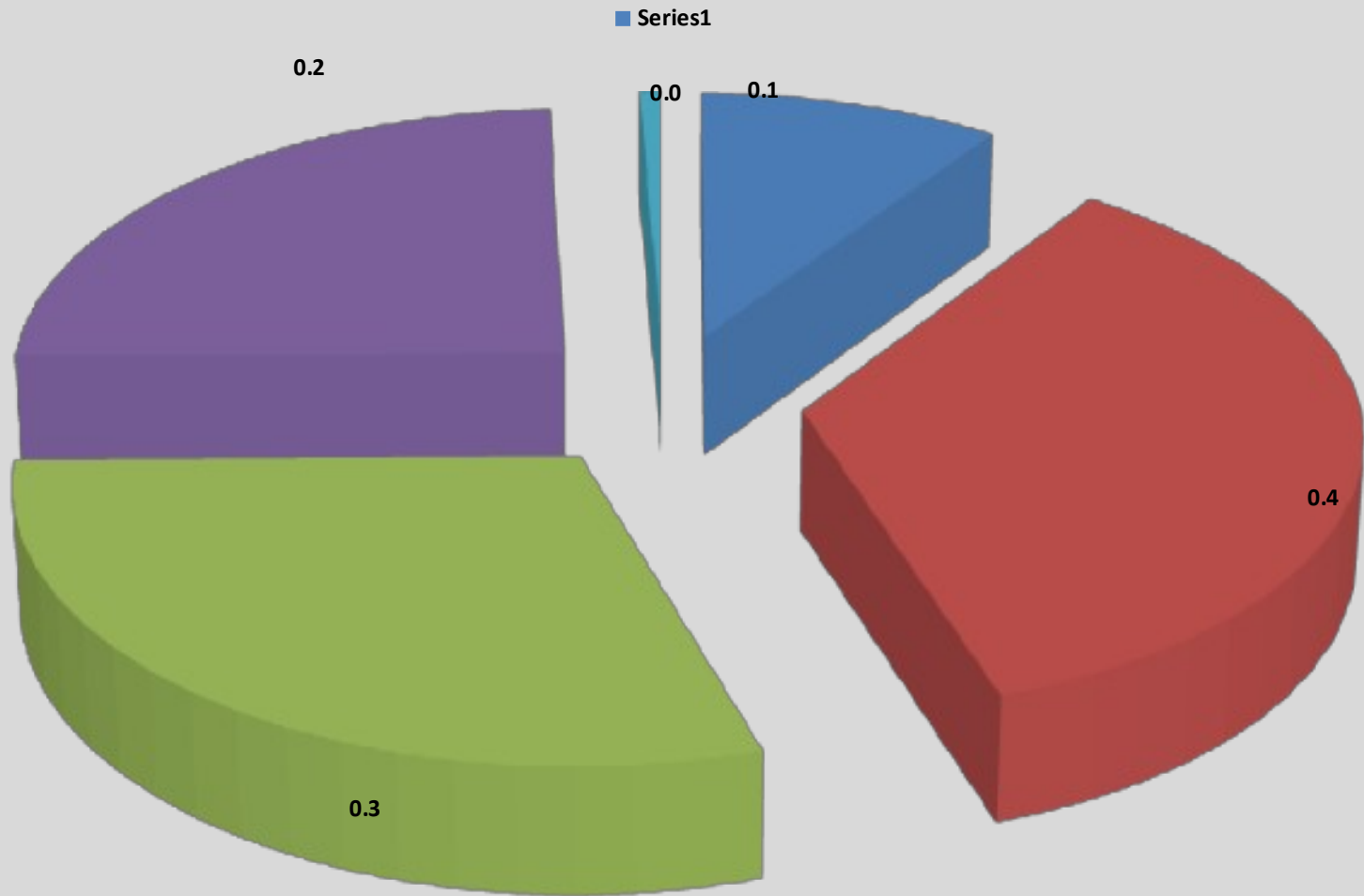
Πιστεύετε ότι με τον ανασχηματισμό που ανακοινώθηκε και την νέα σύνθεση της Κυβέρνησης, θα υπάρξει ώθηση στο κυβερνητικό έργο;



Πιστεύετε ότι με τον ανασχηματισμό που ανακοινώθηκε και την νέα σύνθεση της Κυβέρνησης, θα υπάρξει ώθηση στο κυβερνητικό έργο;

	Πιστεύετε ότι με τον ανασχηματισμό που ανακοινώθηκε και την νέα σύνθεση της Κυβέρνησης, θα υπάρξει ώθηση στο κυβερνητικό έργο;				
	ΝΑΙ	ΜΑΛΛΟΝ ΝΑΙ	ΜΑΛΛΟΝ ΟΧΙ	ΟΧΙ	ΔΓ/ΔΑ
Ν.Δ.	12,4%	43,8%	13,3%	18,1%	12,4%
ΣΥΡΙΖΑ	3,2%	25,6%	24,4%	39,7%	7,1%
ΚΙΝΗΜΑ ΑΛΛΑΓΗΣ	4,8%	33,3%	28,6%	23,8%	9,5%
ΚΚΕ		11,1%	29,6%	51,9%	7,4%
ΕΛΛΗΝΙΚΗ ΛΥΣΗ		10,0%	50,0%	30,0%	10,0%
ΜΕΡΑ 25		7,1%	35,7%	57,1%	

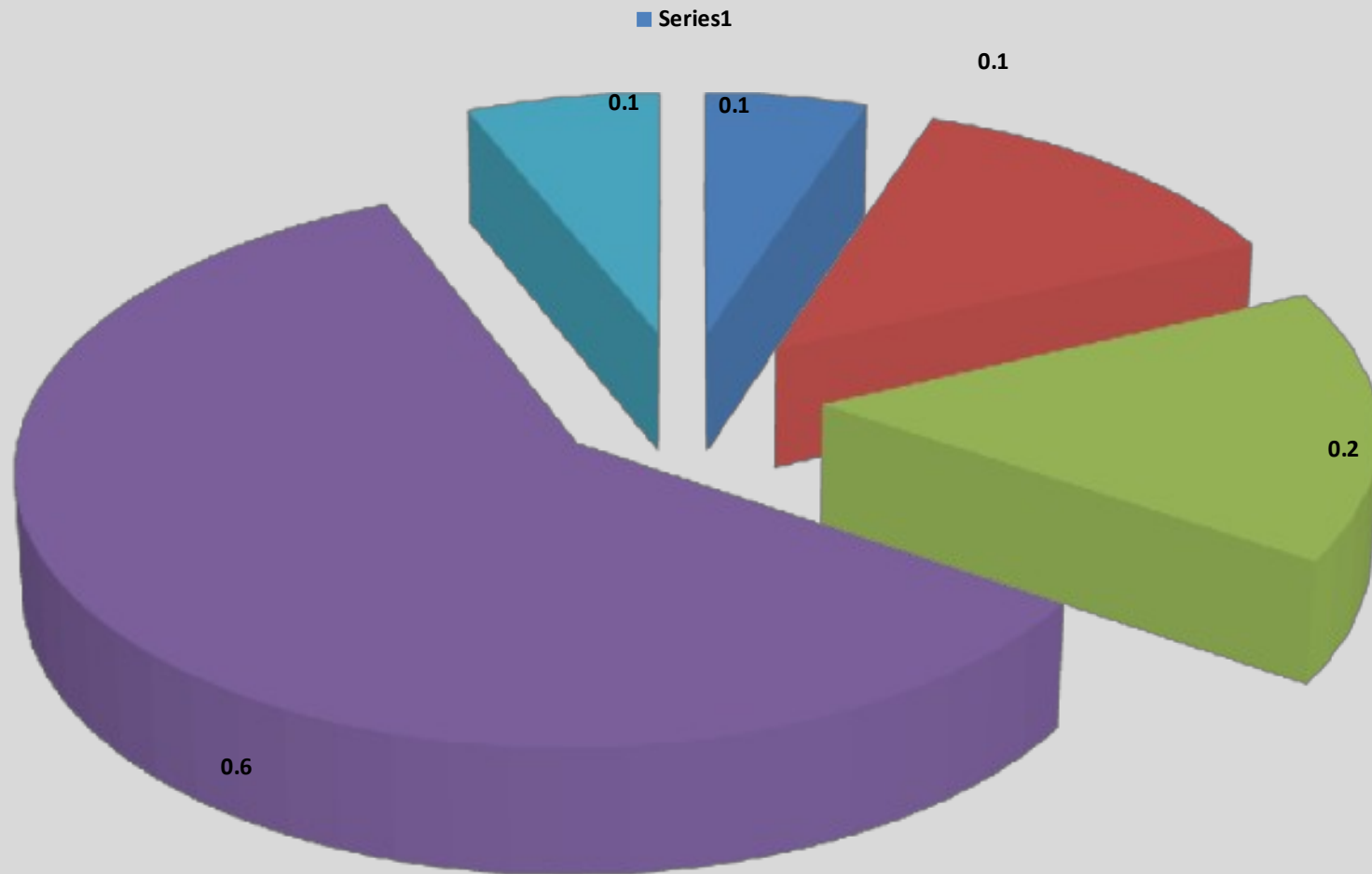
Πόσο ικανοποιημένος/η είστε από το συνολικό έργο της Κυβέρνησης μέχρι σήμερα;



Πόσο ικανοποιημένος/η είστε από το συνολικό έργο της Κυβέρνησης μέχρι σήμερα;

	Πόσο ικανοποιημένος/η είστε από το συνολικό έργο της Κυβέρνησης μέχρι σήμερα;				
	Πολύ	Αρκετά	Λίγο	Καθόλου	ΔΓ/ΔΑ
Ν.Δ.	20,4%	58,1%	16,0%	4,8%	0,6%
ΣΥΡΙΖΑ	2,0%	18,2%	34,8%	43,7%	1,2%
ΚΙΝΗΜΑ ΑΛΛΑΓΗΣ	9,4%	54,7%	20,3%	15,6%	
ΚΚΕ	2,4%	14,3%	42,9%	40,5%	
ΕΛΛΗΝΙΚΗ ΛΥΣΗ		35,7%	35,7%	28,6%	
ΜΕΡΑ 25		19,2%	61,5%	19,2%	

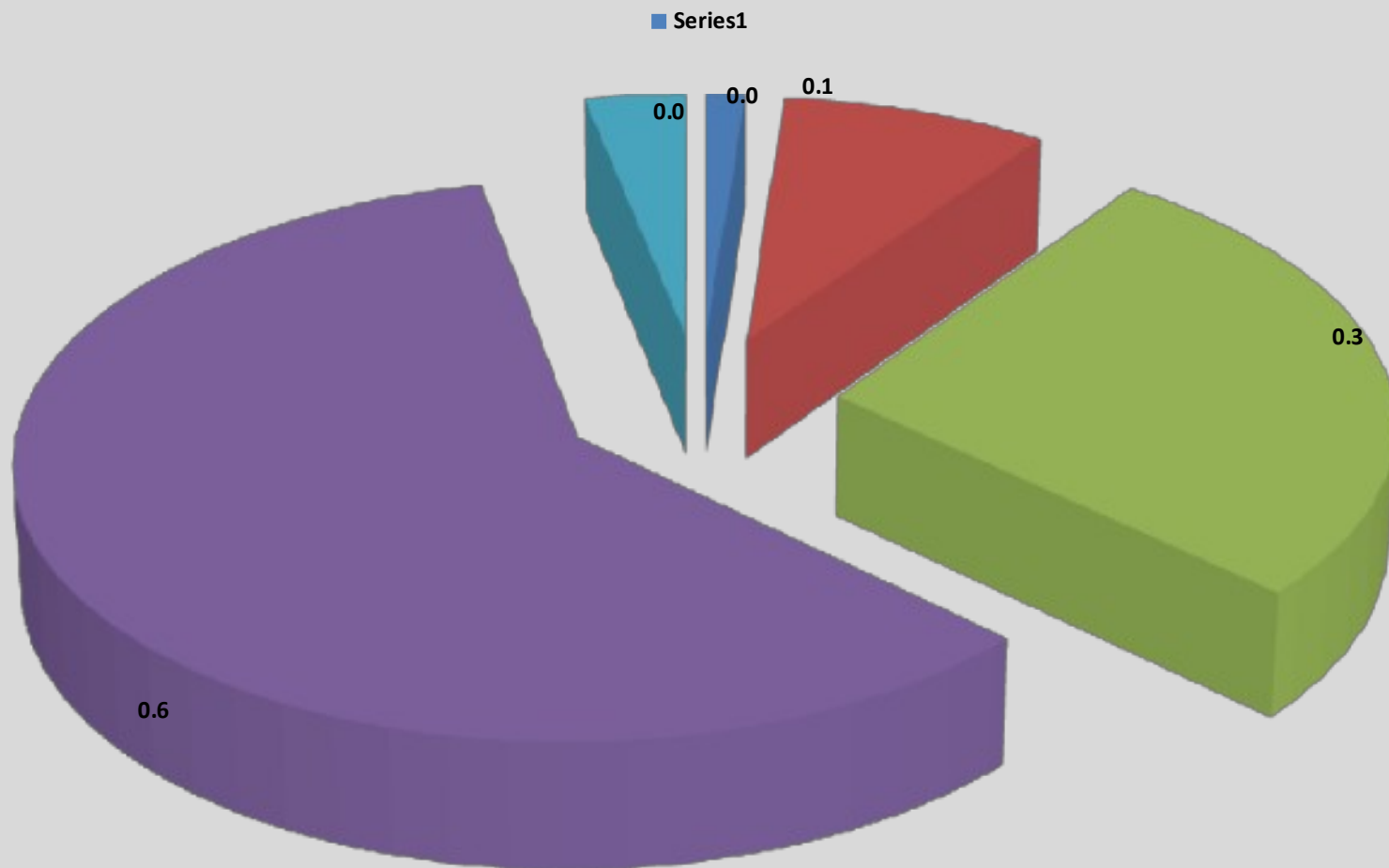
Πιστεύετε ότι τα πράγματα θα πήγαιναν συνολικά καλύτερα για την χώρα αν είχαμε Κυβέρνηση ΣΥΡΙΖΑ με Πρωθυπουργό τον Αλέξη Τσίπρα ;



Πιστεύετε ότι τα πράγματα θα πήγαιναν συνολικά καλύτερα για την χώρα αν είχαμε Κυβέρνηση ΣΥΡΙΖΑ με Πρωθυπουργό τον Αλέξη Τσίπρα ;

	Πιστεύετε ότι τα πράγματα θα πήγαιναν συνολικά καλύτερα για την χώρα αν είχαμε Κυβέρνηση ΣΥΡΙΖΑ με Πρωθυπουργό τον Αλέξη Τσίπρα ;				
	ΝΑΙ	ΜΑΛΛΟΝ ΝΑΙ	ΜΑΛΛΟΝ ΟΧΙ	ΟΧΙ	ΔΓ/ΔΑ
Ν.Δ.	1,3%	1,3%	10,9%	85,3%	1,3%
ΣΥΡΙΖΑ	17,7%	35,5%	17,7%	21,4%	7,7%
ΚΙΝΗΜΑ ΑΛΛΑΓΗΣ	1,6%	9,4%	15,6%	68,8%	4,7%
ΚΚΕ	2,4%	7,1%	23,8%	61,9%	4,8%
ΕΛΛΗΝΙΚΗ ΛΥΣΗ		6,9%	13,8%	79,3%	
ΜΕΡΑ 25		30,8%	30,8%	34,6%	3,8%

Πόσο ικανοποιημένος/η είστε από την αντιπολιτευτική τακτική του ΣΥΡΙΖΑ;



Πόσο ικανοποιημένος/η είστε από την αντιπολιτευτική τακτική του ΣΥΡΙΖΑ;

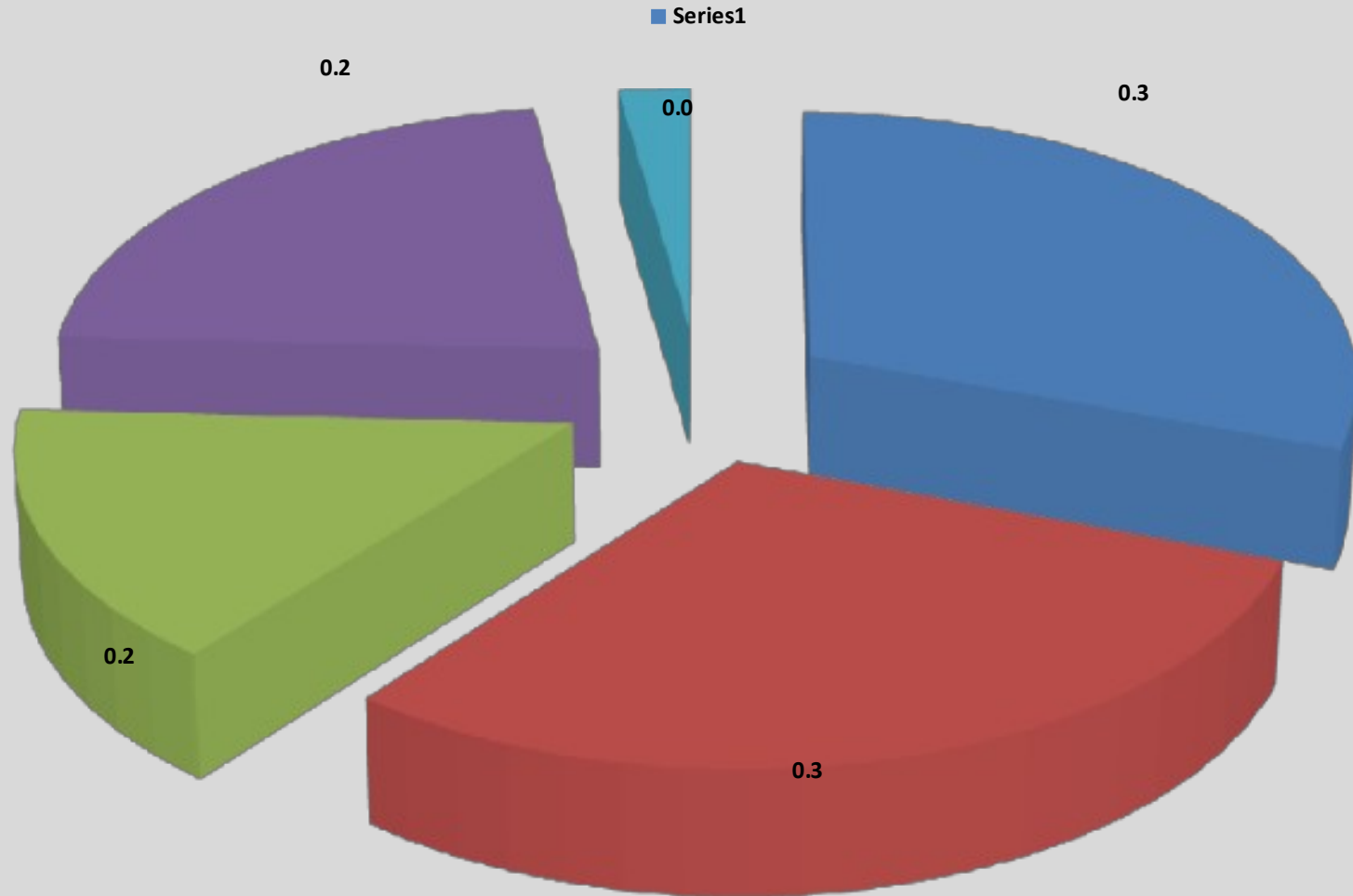
	Πόσο ικανοποιημένος/η είστε από την αντιπολιτευτική τακτική του ΣΥΡΙΖΑ;				
	Πολύ	Αρκετά	Λίγο	Καθόλου	ΔΓ/ΔΑ
Ν.Δ.	0,3%	3,9%	14,1%	78,8%	2,9%
ΣΥΡΙΖΑ	4,0%	22,6%	43,1%	28,2%	2,0%
ΚΙΝΗΜΑ ΑΛΛΑΓΗΣ		1,6%	23,4%	70,3%	4,7%
ΚΚΕ	2,4%	2,4%	26,2%	64,3%	4,8%
ΕΛΛΗΝΙΚΗ ΛΥΣΗ			6,9%	93,1%	
ΜΕΡΑ 25		10,7%	39,3%	50,0%	

Ποιά είναι η άποψη σας για τους πολιτικούς αρχηγούς

■ Θετική ■ Μάλλον θετική ■ Μάλλον αρνητική ■ Αρνητική ■ ΔΓ/ΔΑ



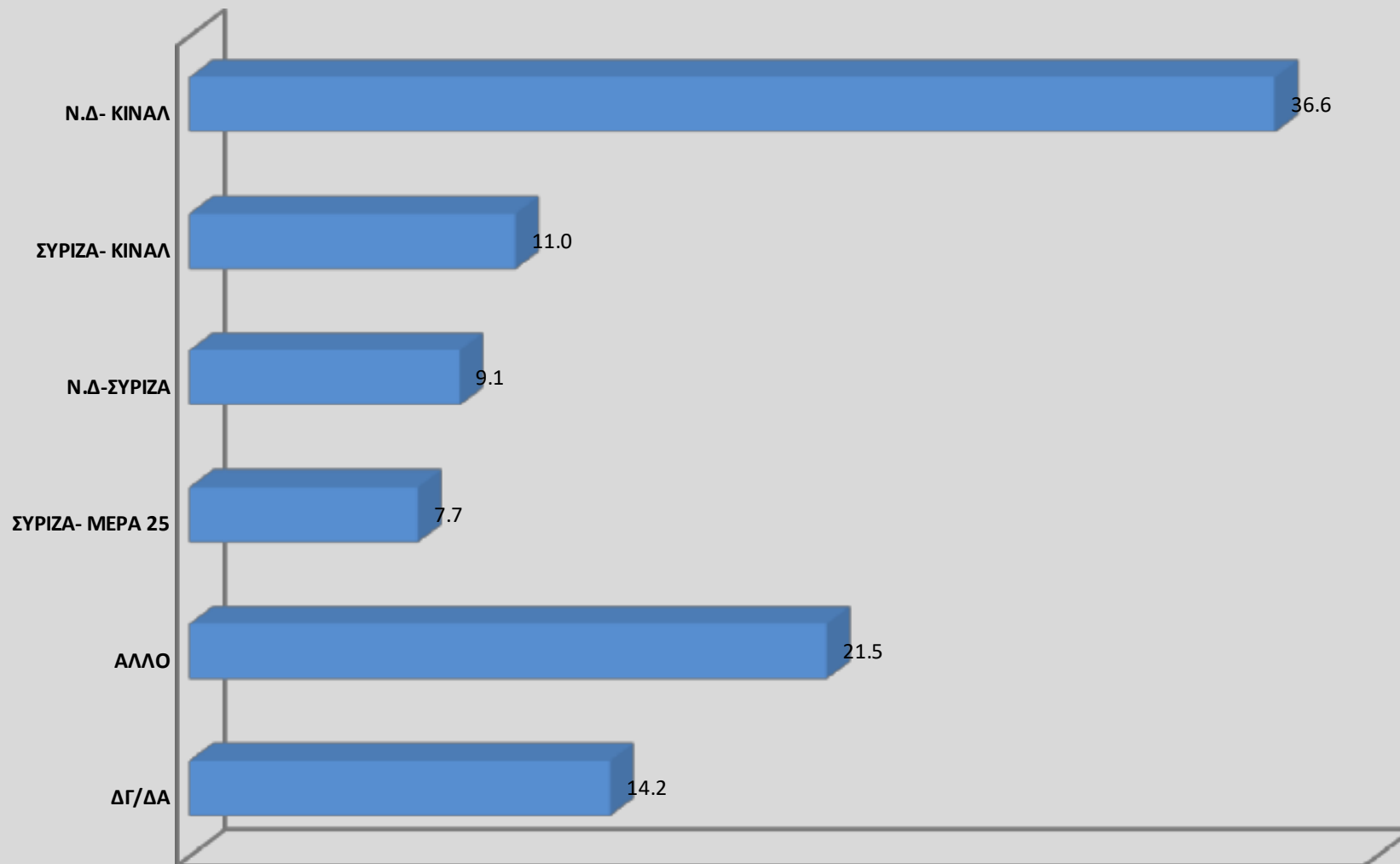
Ποια είναι η άποψή σας για την συνολική παρουσία και δραστηριότητα του Κ. Μητσοτάκη ως Πρωθυπουργού;



Ποια είναι η άποψή σας για την συνολική παρουσία και δραστηριότητα του Κ. Μητσοτάκη ως Πρωθυπουργού;

	Ποια είναι η άποψή σας για την συνολική παρουσία και δραστηριότητα του Κ. Μητσοτάκη ως Πρωθυπουργού;				
	ΘΕΤΙΚΗ	ΜΑΛΛΟΝ ΘΕΤΙΚΗ	ΜΑΛΛΟΝ ΑΡΝΗΤΙΚΗ	ΑΡΝΗΤΙΚΗ	ΔΓ/ΔΑ
Ν.Δ.	59,9%	32,1%	3,5%	3,2%	1,3%
ΣΥΡΙΖΑ	11,1%	22,5%	26,2%	38,1%	2,0%
ΚΙΝΗΜΑ ΑΛΛΑΓΗΣ	42,2%	40,6%	4,7%	10,9%	1,6%
ΚΚΕ	7,3%	26,8%	24,4%	36,6%	4,9%
ΕΛΛΗΝΙΚΗ ΛΥΣΗ	6,9%	65,5%	6,9%	20,7%	
ΜΕΡΑ 25	11,1%	29,6%	40,7%	14,8%	3,7%

Σε περίπτωση που γίνονταν εκλογές και δεν προέκυπτε αυτοδύναμη Κυβέρνηση, ποια Κυβέρνηση συνεργασίας θα προτιμούσατε;

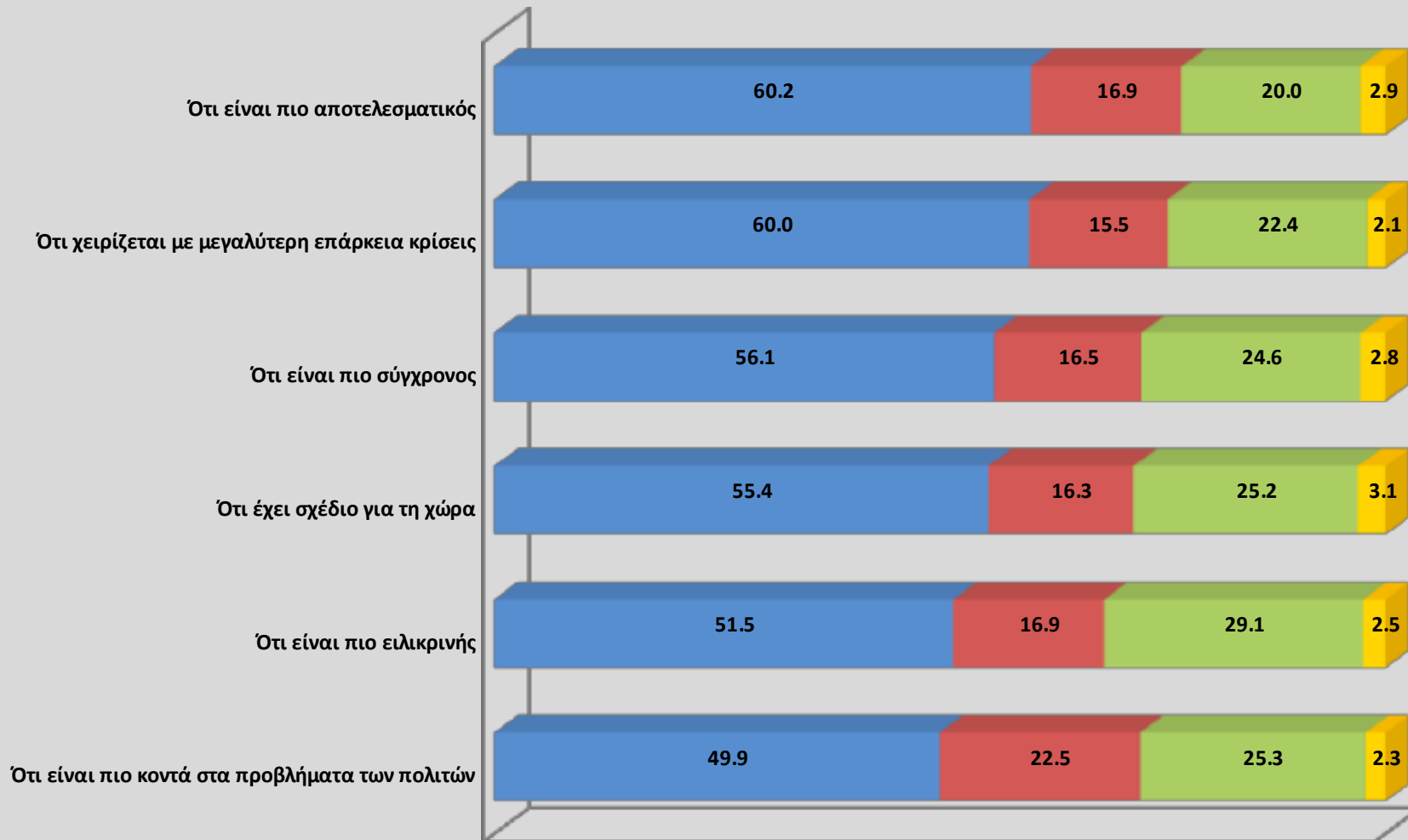


Σε περίπτωση που γίνονταν εκλογές και δεν προέκυπτε αυτοδύναμη Κυβέρνηση, ποια Κυβέρνηση συνεργασίας θα προτιμούσατε;

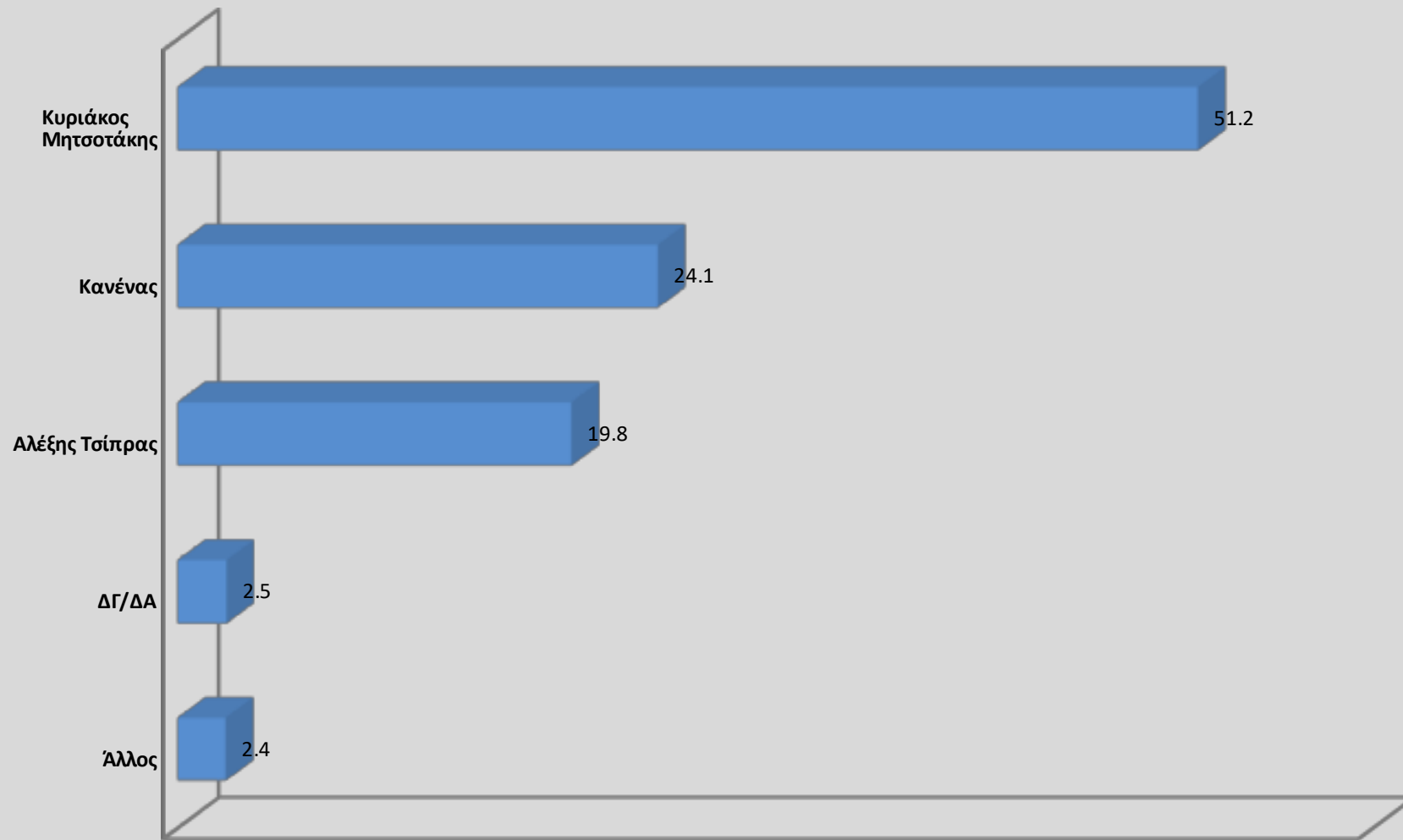
	Σε περίπτωση που γίνονταν εκλογές και δεν προέκυπτε αυτοδύναμη Κυβέρνηση, ποια Κυβέρνηση συνεργασίας θα προτιμούσατε;					
	Ν.Δ- ΚΙΝΑΛ	Ν.Δ-ΣΥΡΙΖΑ	ΣΥΡΙΖΑ- ΜΕΡΑ 25	ΣΥΡΙΖΑ- ΚΙΝΑΛ	ΑΛΛΟ	ΔΓ/ΔΑ
Ν.Δ.	71,9%	4,5%	0,3%	1,3%	12,8%	9,3%
ΣΥΡΙΖΑ	9,3%	16,5%	19,4%	29,8%	16,1%	8,9%
ΚΙΝΗΜΑ ΑΛΛΑΓΗΣ	66,7%	3,2%		9,5%	14,3%	6,3%
ΚΚΕ	14,3%	9,5%	2,4%	9,5%	40,5%	23,8%
ΕΛΛΗΝΙΚΗ ΛΥΣΗ	13,8%				58,6%	27,6%
ΜΕΡΑ 25			57,7%	3,8%	34,6%	3,8%

Ανάμεσα στον Κυριάκο Μητσοτάκη και στον Αλέξη Τσίπρα, ποιός νομίζετε :

■ Κυριάκος Μητσοτάκης ■ Αλέξης Τσίπρας ■ Κανένας ■ ΔΓ/ΔΑ



Ποιον θεωρείτε καταλληλότερο για Πρωθυπουργό



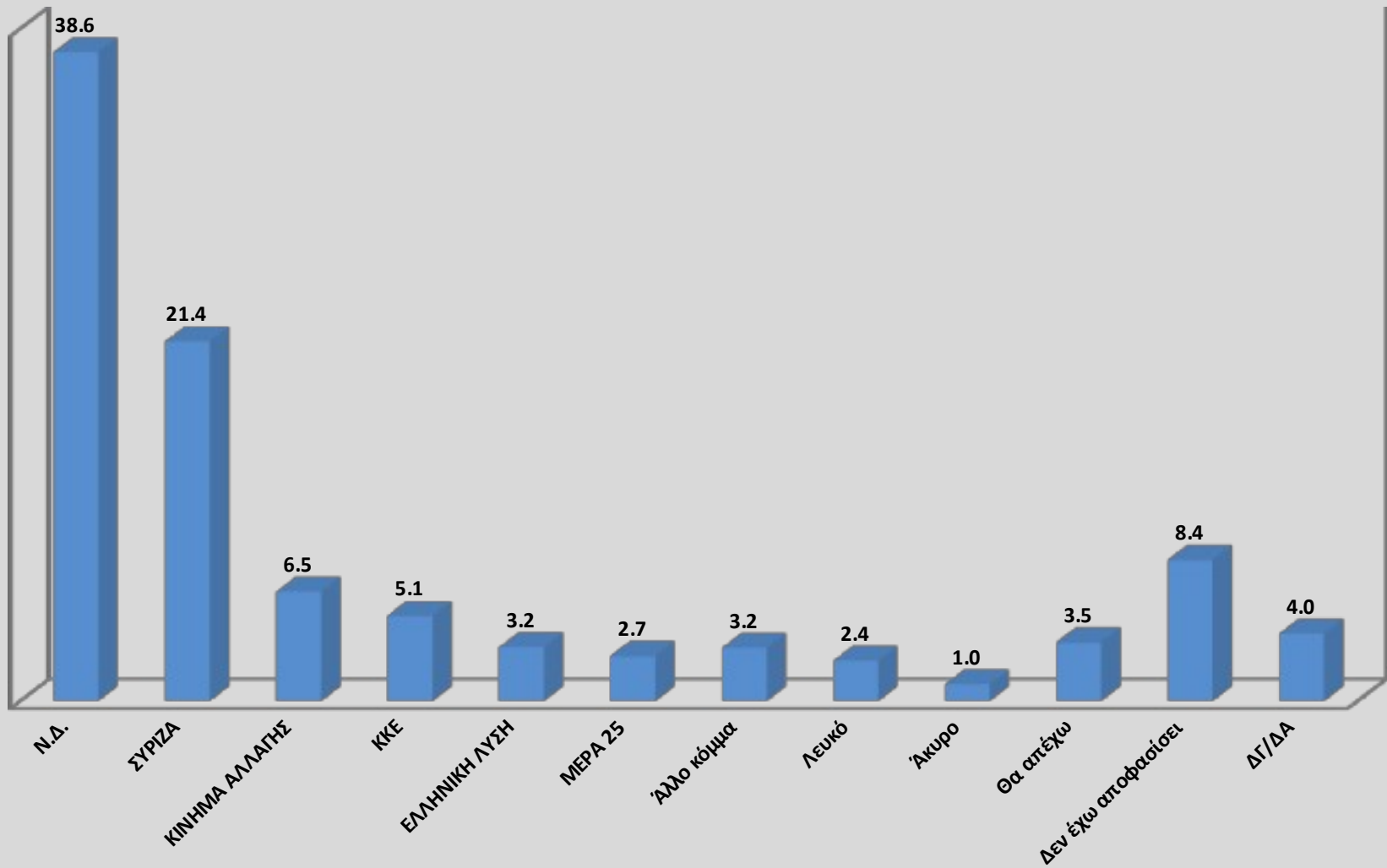
Ποιον θεωρείτε καταλληλότερο για Πρωθυπουργό

	ΣΕΠΤΕΜΒΡΙΟΣ	ΟΚΤΩΒΡΙΟΣ	ΝΟΕΜΒΡΙΟΣ	ΙΑΝΟΥΑΡΙΟΣ	ΜΑΡΤΙΟΣ	ΜΑΙΟΣ	ΙΟΥΝΙΟΣ	ΙΟΥΛΙΟΣ	ΣΕΠΤΕΜΒΡΙΟΣ	ΟΚΤΩΒΡΙΟΣ	ΝΟΕΜΒΡΙΟΣ	ΙΑΝΟΥΑΡΙΟΣ
Τον Κυριάκο Μητσοτάκη	50,6	45,0	49,9	46,2	51,0	52	56	51,5	52,7	49,4	50,4	51,2
Τον Αλέξη Τσίπρα	20,8	21,0	16,8	20,0	20,0	19,5	19,2	19,2	19,4	17,3	18,2	19,8
Κανέναν	22,6	30,2	29,8	28,6	19,0	21	20,3	26,9	23,9	30,4	26,1	24,1
ΔΓ/ ΔΑ	6,0	3,8	3,5	5,1	10,0	7,5	4,5	2,5	4,0	3,0	5,3	2,5

Ποιον θεωρείτε καταλληλότερο για Πρωθυπουργό

	Ποιον θεωρείτε καταλληλότερο για Πρωθυπουργό				
	Κυριάκος Μητσοτάκης	Αλέξης Τσίπρας	Κανέννας	Άλλος	ΔΓ/ΔΑ
Ν.Δ.	90,4%	1,9%	6,7%	0,3%	0,6%
ΣΥΡΙΖΑ	16,5%	54,8%	22,6%	1,6%	4,4%
ΚΙΝΗΜΑ ΑΛΛΑΓΗΣ	68,8%	6,3%	21,9%	1,6%	1,6%
ΚΚΕ	23,8%	14,3%	57,1%	4,8%	
ΕΛΛΗΝΙΚΗ ΛΥΣΗ	50,0%	7,1%	42,9%		
ΜΕΡΑ 25	14,8%	29,6%	33,3%	11,1%	11,1%

Αν πρόκυπτε θέμα εκλογών και ψηφίζαμε την ερχόμενη Κυριακή, εσείς ποιο κόμμα θα ψηφίζατε ;



Η πορεία της πρόθεσης ψήφου

	ΣΕΠΤΕΜΒΡΙΟΣ	ΝΟΕΜΒΡΙΟΣ	ΙΑΝΟΥΑΡΙΟΣ	ΜΑΡΤΙΟΣ	ΜΑΡΤΙΟΣ Β	ΜΑΙΟΣ	ΙΟΥΝΙΟΣ	ΙΟΥΛΙΟΣ	ΣΕΠΤΕΜΒΡΙΟΣ	ΟΚΤΩΒΡΙΟΣ	ΝΟΕΜΒΡΙΟΣ	ΙΑΝΟΥΑΡΙΟΣ
N.Δ	41,9	40,5	38,3	38,8	40	40,2	41,5	41,2	40,3	38,0	37,5	38,6
ΣΥΡΙΖΑ	23,1	23,0	21,3	20,8	20,2	20	19,8	20,7	19,5	18,1	18,8	21,4
ΚΙΝΗΜΑ ΑΛΛΑΓΗΣ	5,4	5,3	5,0	4,5	5	4,5	5,2	5,8	5,8	6,7	6,5	6,5
ΚΚΕ	4,5	5,1	4,6	5,0	5,5	5	4,8	5	5	5,2	5,0	5,1
ΕΛΛΗΝΙΚΗ ΛΥΣΗ	3,2	4,5	4,3	4,5	4,5	4	3,6	3,5	3	3,2	3,1	3,2
ΜΕΡΑ 25	3,3	3,0	2,7	2,7	2	3	2,7	2,5	2,2	2,8	2,8	2,7

Τέλος Παρουσίασης