



ΕΘΝΙΚΟ ΚΑΙ ΚΑΠΟΔΙΣΤΡΙΑΚΟ ΠΑΝΕΠΙΣΤΗΜΙΟ ΑΘΗΝΩΝ ΙΑΤΡΙΚΗ ΣΧΟΛΗ  
Α' ΚΑΡΔΙΟΛΟΓΙΚΗ ΚΛΙΝΙΚΗ ΚΑΙ ΟΜΩΝΥΜΟ  
ΚΑΡΔΙΟΛΟΓΙΚΟ - ΑΙΜΟΔΥΝΑΜΙΚΟ ΕΡΓΑΣΤΗΡΙΟ  
Γ.Ν.Α. ΙΠΠΟΚΡΑΤΕΙΟ



Διευθυντής: Καθηγητής Κων/νος Π. Τσιούφης

CARDIO



ATHENA  
2026

ΙΑΤΡΙΚΗ ΑΚΡΙΒΕΙΑΣ ΣΤΗΝ ΠΡΑΞΗ:  
ΑΠΟ ΤΗΝ ΚΟΙΝΟΤΗΤΑ ΣΤΗΝ ΕΞΑΤΟΜΙΚΕΥΣΗ

**3 - 4 Απριλίου 2026**

Ξενοδοχείο Divani Caravel, **Αθήνα**  
Αίθουσα Ιλισός & Βεργίνα

Συνέδριο

Καρδιαγγειακής Ιατρικής

Meeting

on Cardiovascular Medicine

Συνδιοργάνωση:



Ίδρυμα Καρδιαγγειακής  
Έρευνας & Επιμόρφωσης  
«ΚΑΡΔΙΑ»

Υπό την αιγίδα:



Ιατρική Σχολή του  
Πανεπιστημίου Αθηνών

**Πρόγραμμα**



# Medis QFR<sup>®</sup>

Wire-free, angiography-based coronary physiology powered by Artificial Intelligence.

Try it now



Anywhere, anytime  
within your  
hospital network

Make coronary physiology **your standard.**  
Not the exception.



**QFR<sup>®</sup> is the only angiography-based FFR solution with **class I recommendation** in the ESC Guidelines**



**Plan** your PCI strategy



**Guide** real-time confident decisions during the procedure



**Validate** post-PCI results

Αγαπητοί συνάδελφοι,

Σας καλωσορίζουμε στο **22<sup>ο</sup> Συνέδριο Καρδιαγγειακής Ιατρικής CARDIO ATHENA 2026 – Ιατρική Ακριβείας στην Πράξη: Από την κοινότητα στην εξατομίκευση**, το οποίο διοργανώνει η Α΄ Καρδιολογική Κλινική & το Ομώνυμο Εργαστήριο του Πανεπιστημίου Αθηνών στις 03 και 04 Απριλίου 2026, στην Αθήνα, στο Ξενοδοχείο Divani Caravel.

Το CARDIO ATHENA αποτελεί διαχρονική ευκαιρία για ανταλλαγή καινοτόμων απόψεων σχετικά με τη διάγνωση, την πρόληψη και τη θεραπεία των καρδιαγγειακών παθήσεων. Κατά τη διάρκεια των δύο αυτών ημερών, θα έχουμε τη δυνατότητα να παρακολουθήσουμε συνεδρίες με συμμετοχή καταξιωμένων ομιλητών από την Ελλάδα και το εξωτερικό σε θεματολογία που καλύπτει το σύνολο των καρδιαγγειακών παθήσεων καθώς και τα καθημερινά διαφοροδιαγνωστικά και θεραπευτικά διλήμματα που αντιμετωπίζουν οι καρδιολόγοι εντός και εκτός του νοσοκομειακού περιβάλλοντος.

Μέσω διαλέξεων, στρογγυλών τραπεζών, αντιπαραθέσεων, workshops και δορυφορικών συμποσίων, το επιστημονικό πρόγραμμα του συνεδρίου φιλοδοξεί να καλύψει όλες τις εξελίξεις και νέες προσεγγίσεις της σύγχρονης Καρδιολογίας.

Ο Πρόεδρος του Συνεδρίου

**Κωνσταντίνος Τσιούφης**

Καθηγητής, Διευθυντής Α΄ Καρδιολογικής  
Κλινικής ΕΚΠΑ

Γ.Ν.Α. «Ιπποκράτειο»,

Αντιπρόεδρος Ιατρικής Σχολής Αθηνών

Ο Συμπρόεδρος του Συνεδρίου

**Χαράλαμπος Βλάχοπουλος**

Καθηγητής, Α΄ Καρδιολογική Κλινική ΕΚΠΑ  
Γ. Ν.Α. «Ιπποκράτειο»

Πρόεδρος Συνεδρίου  
**Κωνσταντίνος Τσιούφης**

Συμπρόεδρος Συνεδρίου  
**Χαράλαμπος Βλαχόπουλος**

Υπεύθυνοι Προγράμματος  
**Αλέξιος Αντωνόπουλος**  
**Κυριάκος Δημητριάδης**  
**Αλέξανδρος Κασιακόγιας**  
**Αθανάσιος Κορδαλής**  
**Ιωάννης Λεοντσίνης**  
**Δημήτρης Τερεντές-Πρίντζιος**  
**Δημήτριος Τσιαχρής**  
**Χριστίνα Χρυσοχόου**

## Οργανωτική Επιτροπή

**Κωνσταντίνα Αγγέλη**  
**Κωνσταντίνος Αζναουρίδης**  
**Ιωάννης Ανδρίκου**  
**Χρήστος Αντωνίου**  
**Σοφία Βαϊνά**  
**Ιωάννης Δουνδουλάκης**  
**Μαρία Δρακοπούλου**  
**Ειρήνη Δρη**  
**Δημήτριος Κλέττας**

**Δημήτριος Κωνσταντινίδης**  
**Γεώργιος Λάζαρος**  
**Γεώργιος Λάτσιος**  
**Παναγιώτης Ξύδης**  
**Άγγελος Παπανικολάου**  
**Στέργιος Σουλαϊδόπουλος**  
**Ανδρέας Συνετός**  
**Κωνσταντίνος Τούτουζας**  
**Χρήστος Φραγκούλης**

## Διαγωνισμός HeartWorks 2026

Σύλληψη - Οργάνωση - Αξιολόγηση  
**Κασιακόγιας Αλέξανδρος**  
**Βλαχόπουλος Χαράλαμπος**  
**Τσιούφης Κωνσταντίνος**

Υποστήριξη  
**Κοιλάκου Μαρία Ελένη**  
**Κούρτη Φρειδερίκη Ελένη**  
**Βλαχοπούλου Μαρία**  
**Κασκούτης Χρήστος**

## Προσκεκλημένοι Ομιητές από το εξωτερικό

**Cenko Edina**

Chairperson ESC Working Group on Coronary Pathophysiology & Microcirculation  
Laboratory of Epidemiological and Clinical Cardiology, Department of Medical and Surgical Sciences (DIMEC)

**Cuculi Florim**

Head of Cardiology Dept. University of Lucerne

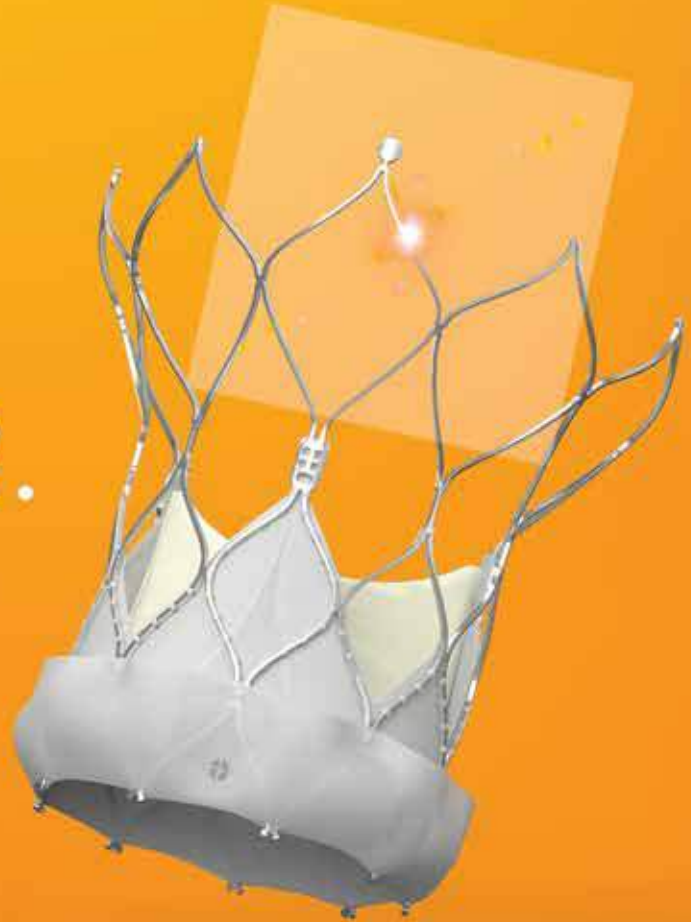
**Sarkozy Andrea**

Professor, Vrije University Brussels, Belgium



Navitor™ TAVI System  
Navitor™ Vision valve\*

BIGGER.  
BRIGHTER.  
BETTER.



NOW YOU'VE GOT NAVITOR



LEARN MORE AT  
[MY-CONNECT.COM](http://MY-CONNECT.COM)

\*Labeled as Navitor and Navitor Titan with Vision Technology.

**CAUTION** Product intended for use by or under the direction of a physician. Prior to use, reference to the Instructions for Use, inside the product carton (when available) or at [www.zilla.abbott](http://www.zilla.abbott) for more detailed information on Indications, Contraindications, Warnings, Precautions and Adverse Events.

Information contained herein for DISPLAY in Europe, Middle East, and Africa ONLY. Always check the regulatory status of the device in your region. Illustrations are artist's representations only and should not be considered as engineering drawings or photographs. Photo(s) on file at Abbott.

Navitor™ and Navitor™ Titan Transcatheter Heart Valve. CE marked medical devices. CE 2797. Legal manufacturer: Abbott Medical, 177 County Road B East, St. Paul, Minnesota 55117, USA.

Abbott Vascular International BV

Park Lane, Oudergaauw 20, 1031 Diogen, Belgium. Tel: 32 2 714 14 11

™ Indicates a trademark of the Abbott group of companies.  
[www.my-connect.com](http://www.my-connect.com)

© 2024 Abbott. All rights reserved. 9-EM-1-15446-01 08-2024



**Abbott**

# CONTROL MEETS EFFICIENCY

**MitraClip™**

Transcatheter Edge-to-Edge Repair

**TriClip™**

Transcatheter Edge-to-Edge Repair



## **G5** THE NEXT GENERATION OF TRANSCATHETER EDGE-TO-EDGE REPAIR SYSTEMS

CAUTION: Product(s) intended for use by or under the direction of a physician. Prior to use, reference the Instructions for Use, inside the product carton (when available) or at <https://www.eifu.abbott/> for more detailed information on Indications, Contraindications, Warnings, Precautions and Adverse Events. Information contained herein for DISTRIBUTION in Greece and Cyprus ONLY. Always check the regulatory status of the device in your region. Illustrations are artist's representations only and should not be considered as engineering drawings or photographs.

MitraClip™ G5 System and TriClip™ G5 System. CE marked medical devices. CE 2797.  
Legal manufacturer: Abbott Medical, 177 County Road B East, St. Paul, Minnesota 55117, USA.

ABBOTT MEDICAL HELLAS LTD, Iroos Matsi & Archaeou Theatrou 17456, Alimos.

™ Indicates a trademark of the Abbott group of companies [www.my-connect.com](http://www.my-connect.com)  
©2025 Abbott. All rights reserved. 9-GR-2-16736-01 10-2025

<b>Cenko Edina</b>	Chairperson ESC Working Group on Coronary Pathophysiology & Microcirculation Laboratory of Epidemiological and Clinical Cardiology, Department of Medical and Surgical Sciences (DIMEC)
<b>Cuculi Florim</b>	Head of Cardiology Dept. University of Lucerne
<b>Sarkozy Andrea</b>	Professor, Vrije University Brussels, Belgium
<b>Αβραμίδης Δημήτριος</b>	Διευθυντής, Καρδιολογικό Τμήμα, Γ.Ν.Α. «Γ. Γεννηματάς»
<b>Αγαπηδάκη Ειρήνη</b>	Αναπληρώτρια Υπουργός Υγείας
<b>Αγγέλη Κωνσταντίνα</b>	Καθηγήτρια, Α΄ Καρδιολογική Κλινική ΕΚΠΑ, Γ.Ν.Α. «Ιπποκράτειο»
<b>Αγγουράς Δημήτριος</b>	Καθηγητής - Διευθυντής Καρδιοχειρουργικής Κλινικής ΕΚΠΑ, Π.Γ.Ν. «Αττικόν»
<b>Αζναουρίδης Κωνσταντίνος</b>	Επίκουρος Καθηγητής, Α΄ Καρδιολογική Κλινική ΕΚΠΑ, Γ.Ν.Α. «Ιπποκράτειο»
<b>Αλεξάνδρου Πάνος</b>	Προπτυχιακός Φοιτητής, Ιατρικής Σχολής ΕΚΠΑ
<b>Αλεξανιάν Ιωάννης</b>	Επιμελητής Α΄, Υπεύθυνος Μονάδας Καρδιακής Ανεπάρκειας και Ιατρείου Καρδιοογκολογίας, Καρδιολογική Κλινική, ΓΝΑ «Ο Ευαγγελισμός»
<b>Αλεξόπουλος Νικόλαος</b>	Υπεύθυνος Καρδιολόγος, Μονάδα Καρδιαγγειακής Απεικόνισης (CT/MRI), Ευρωκλινική Αθηνών
<b>Ανδρικόπουλος Γεώργιος</b>	Διευθυντής Α΄ Καρδιολογικό Τμήμα και Τμήμα Ηλεκτροφυσιολογίας και Βηματοδοτών, «Ερρίκος Ντυνάν» Hospital Center
<b>Ανδρικού Ιωάννης</b>	Επιμελητής Β΄, ΜΕΘ, Γ.Ν.Α. «Ιπποκράτειο»
<b>Ανδρουλάκης Αριστείδης</b>	Διευθυντής, Καρδιολογικό Τμήμα, Γ.Ν.Α. «Ιπποκράτειο»
<b>Αντωνίου Χρήστος-Κωνσταντίνος</b>	Επιστημονικός Συνεργάτης, Α΄ Καρδιολογική Κλινική ΕΚΠΑ, Γ.Ν.Α. «Ιπποκράτειο», Επιμελητής Καρδιολογικής Κλινικής, Ιατρικό Κέντρο Αθηνών
<b>Αντωνόπουλος Αλέξιος</b>	Επίκουρος Καθηγητής, Α΄ Καρδιολογική Κλινική ΕΚΠΑ, Γ.Ν.Α. «Ιπποκράτειο»
<b>Αραγιάννης Δημήτριος</b>	Νοσηλευτής, Α΄ Καρδιολογική Κλινική ΕΚΠΑ και Ομώνυμο Αιμοδυναμικό Εργαστήριο, Γ.Ν.Α «Ιπποκράτειο»
<b>Αργυρίου Νικόλαος</b>	Ειδικευόμενος, Α΄ Καρδιολογική Κλινική ΕΚΠΑ, Γ.Ν.Α. «Ιπποκράτειο»
<b>Βαϊνά Σοφία</b>	Διευθύντρια, Α΄ Καρδιολογική Κλινική, ΕΚΠΑ, Γ.Ν.Α. «Ιπποκράτειο»
<b>Βάκρου Στυλιανή</b>	Καρδιολόγος, Επιστημονικός Συνεργάτης Β΄ Καρδιολογικής Κλινικής ΕΚΠΑ, Π.Γ.Ν. «Αττικόν»
<b>Βαλασιάδης Δημήτριος</b>	Διευθυντής Καρδιολογικής Κλινικής, Γ.Ν. Φλώρινας
<b>Βασιλειάδης Ιωάννης</b>	Διευθυντής Δ΄ Καρδιολογικής Κλινικής, ΕΥΡΩΚΛΙΝΙΚΗ Αθηνών
<b>Βασιλείου Παναγιώτης</b>	Υπεύθυνος Καρδιολογικού Τμήματος Επειγόντων Ιατρικού Αθηνών
<b>Βασιλικός Βασίλειος</b>	Καθηγητής-Δ/ντής Γ΄ Καρδιολογικής Κλινικής ΑΠΘ, Γ.Ν.Θ. «Ιπποκράτειο»
<b>Βεκιάρης Κωνσταντίνος</b>	Ειδικευόμενος Καρδιολογίας, Καρδιολογικό Τμήμα, Γ.Ν. Τρίπολης
<b>Βενετσάνος Δημήτριος</b>	Επιμελητής Α΄, Καρδιολογικό Τμήμα, Γ.Ν.Α. «Ιπποκράτειο»
<b>Βλαχογιάννης Γεώργιος</b>	Επίκουρος Καθηγητής ΕΚΠΑ, Γ΄ Καρδιολογική Κλινική ΕΚΠΑ, Γ.Ν.Ν.Θ. «Η Σωτηρία»
<b>Βλαχόπουλος Χαράλαμπος</b>	Καθηγητής, Α΄ Καρδιολογική Κλινική ΕΚΠΑ, Γ.Ν.Α. «Ιπποκράτειο»
<b>Βογιατζής Ιωάννης</b>	Διευθυντής, Καρδιολογικό Τμήμα, Γ.Ν. Βέροιας
<b>Βόσικας Χρήστος</b>	Προπτυχιακός Φοιτητής, Ιατρικής Σχολής ΕΚΠΑ
<b>Γεωργακόπουλος Άγγελος-Χρήστος</b>	Ειδικευόμενος Καρδιολογίας, Καρδιολογικό Τμήμα, Γ.Ν. Βέροιας
<b>Γεωργιόπουλος Γεώργιος</b>	Επίκουρος Καθηγητής, Β΄ Καρδιολογική Κλινική ΕΚΠΑ, Π.Γ.Ν. «Αττικόν»
<b>Γιάκης Νικόλαος</b>	Νοσηλευτής, Προϊστάμενος Μονάδα Ανάνηψης Καρδιοχειρουργικού Τμήματος, Γ.Ν.Α. «Ιπποκράτειο»
<b>Γαλάφος Ηλίας</b>	MD, Ειδικός Σύμβουλος-Καρδιολόγος, «Αιγινήτειο» Νοσοκομείο
<b>Γαμούζης Γρηγόριος</b>	Αναπληρωτής Καθηγητής, Καρδιολογική Κλινική Πανεπιστημίου Θεσσαλίας, Π.Γ.Ν. Λάρισας
<b>Γαννακούλας Γεώργιος</b>	Καθηγητής, Α΄ Καρδιολογική Κλινική Α.Π.Θ., Π.Γ.Ν.Θ. «ΑΧΕΠΑ»

<b>Γιώτας Ηλίας</b>	Προπτυχιακός Φοιτητής, Ιατρικής Σχολής ΕΚΠΑ (6 <sup>ο</sup> έτος)
<b>Γκαρίπη Μαρία</b>	Ειδικός Εξωσωματικής κυκλοφορίας, Γ.Ν.Α. «Ιπποκράτειο»
<b>Γκατζούλης Κωνσταντίνος</b>	Ομότιμος Καθηγητής Καρδιολογίας ΕΚΠΑ
<b>Γόμπος Γεώργιος</b>	Ειδικευόμενος, Α΄ Καρδιολογικής Κλινικής ΕΚΠΑ, Γ.Ν.Α. «Ιπποκράτειο»
<b>Γραβάνη Σοφία</b>	Νοσηλεύτρια Επιτήρησης Λοιμώξεων, Αν. Συντονίστρια Νοσηλευτικής Ειδικότητας Καρδιαγγειακών Παθήσεων 1 <sup>η</sup> ΥΠΕ, Γ.Ν.Α. «Ιπποκράτειο»
<b>Δαγρέ Άννα</b>	Διευθύντρια, Υπεύθυνη Αιμοδυναμικού Εργαστηρίου, Γ.Ν. Ελευσίνας «ΘΡΙΑΣΙΟ»
<b>Δηλαβέρης Πολυχρόνης</b>	Επίκουρος Καθηγητής, Γ΄ Καρδιολογική Κλινική ΕΚΠΑ, Γ.Ν.Ν.Θ. «Η Σωτηρία»
<b>Δημητριάδης Κυριάκος</b>	Επίκουρος Καθηγητής, Α΄ Καρδιολογική Κλινική ΕΚΠΑ, Γ.Ν.Α. «Ιπποκράτειο»
<b>Δημητρόγλου Ιωάννης</b>	Επιστημονικός Συνεργάτης, Α΄ Καρδιολογική Κλινική ΕΚΠΑ, Γ.Ν.Α. «Ιπποκράτειο»
<b>Δημόπουλος Σταύρος</b>	Συν. Δ/ντής Καρδιοχειρουργικής Μονάδας Εντατικής Θεραπείας, «Ωνάσειο» Καρδιοχειρουργικό Κέντρο
<b>Δουνδουλάκης Ιωάννης</b>	Επιστημονικός Συνεργάτης, Α΄ Καρδιολογική Κλινική ΕΚΠΑ, Γ.Ν.Α. «Ιπποκράτειο»
<b>Δούρβας Παναγιώτης</b>	Ειδικευόμενος, Καρδιολογικό Τμήμα, Γ.Ν.Α. «Ιπποκράτειο»
<b>Δρακοπούλου Μαρία</b>	Μέλος Ε.Δ.Ι.Π., Α΄ Καρδιολογική Κλινική ΕΚΠΑ, Γ.Ν.Α. «Ιπποκράτειο»
<b>Δρη Ειρήνη</b>	Επιστημονικός Συνεργάτης, Α΄ Καρδιολογική Κλινική ΕΚΠΑ, Γ.Ν.Α. «Ιπποκράτειο»
<b>Δρογκάρης Σωτήριος</b>	Ειδικευόμενος, Α΄ Καρδιολογική Κλινική ΕΚΠΑ, Γ.Ν.Α. «Ιπποκράτειο»
<b>Ελευθερίου Βασιλική</b>	Επίτιμη Διευθύντρια της Υπηρεσίας Συντήρησης Μνημείων Ακρόπολης, Υπουργείο Πολιτισμού
<b>Ευθυμιάδης Γεώργιος</b>	Ομότιμος Καθηγητής Καρδιολογίας, Α.Π.Θ.
<b>Εφραιμίδης Μιχαήλ</b>	Συντονιστής Διευθυντής Καρδιολογικού Τομέα, Διευθυντής Τμήματος Ηλεκτροφυσιολογίας και Βηματοδότησης, «Ωνάσειο» Νοσοκομείο
<b>Ζάχος Ευθύμιος</b>	Ειδικευόμενος, Καρδιολογικό Τμήμα, Γ.Ν. Κοζάνης
<b>Ζιάκας Αντώνιος</b>	Καθηγητής, Διευθυντής Α΄ Καρδιολογικής Κλινικής ΑΠΘ, Π.Γ.Ν.Θ. «ΑΧΕΠΑ»
<b>Ζούλια Βαρεζίνη</b>	Νοσηλεύτρια, Αναπληρώτρια προϊσταμένη Μονάδας Εμφραγμάτων, Γ.Ν.Α. «Ιπποκράτειο»
<b>Ζωγραφάκη Κυβέλη</b>	Νοσηλεύτρια, Ανασθησιολογικό Τμήμα, Γ.Ν.Α. «Κοργιαλένιο-Μπενάκειο», Ε.Ε.Σ, Πρόεδρος τομέα Ανασθησιολογίας ΕΣΝΕ
<b>Θεοδωρακοπούλου Ανδριάννα</b>	Προϊσταμένη Αιμοδυναμικού Εργαστηρίου, Γ.Ν.Α. «Ιπποκράτειο», Πρόεδρος του Πανελληνίου Καρδιολογικού Νοσηλευτικού Τομέα
<b>Θεοφίλης Παναγιώτης</b>	Ειδικευόμενος, Α΄ Καρδιολογική Κλινική ΕΚΠΑ, Γ.Ν.Α. «Ιπποκράτειο»
<b>Ιακώβου Ιωάννης</b>	Αναπλ. Διευθυντής, Καρδιολογικό Τμήμα, «Ωνάσειο» Καρδιοχειρουργικό Κέντρο
<b>Ιωακειμίδης Νικόλαος</b>	Ιατρός, Διδάκτωρ Καρδιολογίας Ιατρικής Σχολής Αριστοτελείου Πανεπιστημίου Θεσσαλονίκης
<b>Ιωακειμίδης Νικόλαος</b>	Επιμελητής, Σπηλιοπούλειο Νοσοκομείο «Η Αγία Ελένη», Επιστημονικός Συνεργάτης, Α΄ Καρδιολογική Κλινική ΕΚΠΑ, Γ.Ν.Α. «Ιπποκράτειο»
<b>Καλλιμάζαρος Ιωάννης</b>	Συντονιστής-Διευθυντής Τομέα Καρδιάς και Αγγείων, «Metropolitan General»
<b>Καλογεράς Κωνσταντίνος</b>	Επ. Καθηγητής, Γ΄ Καρδιολογική Κλινική ΕΚΠΑ, Γ.Ν.Ν.Θ.Α «Η Σωτηρία»
<b>Καμπερίδης Βασίλειος</b>	Επίκουρος Καθηγητής, Α΄ Καρδιολογική Κλινική Α.Π.Θ., Π.Γ.Ν.Θ. «ΑΧΕΠΑ»
<b>Κανακάκης Ιωάννης</b>	Διευθυντής, Καρδιολογικό Τμήμα, Νοσοκομείο «Ερρίκος Ντυνάν», τ. Πρόεδρος Ε.Κ.Ε.
<b>Κάπελλα Μαρία</b>	Διευθύντρια Νοσηλευτικής Υπηρεσίας, Γ.Ν.Α. «Ιπποκράτειο», Πρόεδρος Πανελληνίου Καρδιολογικού Νοσηλευτικού Τομέα
<b>Καπέλιος Χρήστος</b>	Επικ. Καθηγητής, Β΄ Καρδιολογική Κλινική ΕΚΠΑ, Π.Γ.Ν. «Αττικόν»
<b>Καραμάσης Γρηγόριος</b>	Επίκουρος Καθηγητής Καρδιολογίας, Β΄ Καρδιολογική Κλινική ΕΚΠΑ, Π.Γ.Ν. «Αττικόν»
<b>Καραμεσίνης-Σπινθάκης Στέργιος</b>	Μεταπτυχιακός Φοιτητής, Ιατρικής Σχολής ΕΚΠΑ
<b>Καρανάσος Αντώνιος</b>	Επίκουρος Καθηγητής Εσωτερικής Παθολογίας – Επεμβατικής Καρδιολογίας, Π.Γ.Ν. Πατρών»

<b>Καρανικόλα Αικατερίνη-Ελευθερία</b>	Ειδικευόμενη Καρδιολογίας, Α΄ Καρδιολογική Κλινική ΕΚΠΑ, Γ.Ν.Α. «Ιπποκράτειο»
<b>Καρούνη Δήμητρα</b>	Ειδικευόμενη Καρδιολογίας, Γ.Ν. Άργους
<b>Καρτάλης Αθανάσιος</b>	Διευθυντής Μονάδας Εμφραγμάτων, Καρδιακής Ανεπάρκειας, Ηλεκτροφυσιολογίας και Αιμοδυναμικού Εργαστηρίου, Γ.Ν. Χίου «Σκυλίτσειο»
<b>Κασιακόγιας Αλέξανδρος</b>	Επίκουρος Καθηγητής, Α΄ Καρδιολογική Κλινική, ΕΚΠΑ, Γ.Ν.Α. «Ιπποκράτειο»
<b>Κατσαρός Ανδρέας</b>	Διευθυντής, Καρδιοχειρουργικό Τμήμα, Γ.Ν.Α. «Ιπποκράτειο»
<b>Κατσιβάς Απόστολος</b>	Διευθυντής Athens Heart Center, Ιατρικό Παλαιού Φαλήρου, Όμιλος Ιατρικού
<b>Κατσιμαγκλής Γεώργιος</b>	Διευθυντή, Καρδιολογικό Τμήμα Ναυτικού Νοσοκομείου Αθηνών
<b>Κατσούρας Χρήστος</b>	Καθηγητής, Διευθυντής Α΄ Καρδιολογικής Κλινικής, Πανεπιστήμιο Ιωαννίνων, Π.Γ.Ν. Ιωαννίνων
<b>Καυκάς Νικόλαος</b>	Συντονιστής-Διευθυντής, Καρδιολογικό Τμήμα, Γ.Ν.Α. «ΚΑΤ»
<b>Καχριμανίδης Ιωάννης</b>	Ειδικευόμενος, Α΄ Καρδιολογική Κλινική ΕΚΠΑ, Γ.Ν.Α. «Ιπποκράτειο»
<b>Κίτσιου Αναστασία</b>	Διευθύντρια Καρδιολογικού Τμήματος, Γ.Ν.Α. «Σισμανόγλειο»
<b>Κηλέττας Δημήτριος</b>	Επιστημονικός Συνεργάτης, Α΄ Καρδιολογική Κλινική ΕΚΠΑ, Γ.Ν.Α. «Ιπποκράτειο»
<b>Κόβρα Σταματία</b>	Νοσηλεύτρια, Προϊσταμένη Αιμοδυναμικό Εργαστήριο, «ΥΓΕΙΑ-ΜΗΤΕΡΑ»
<b>Κορδαλής Αθανάσιος</b>	Επίκουρος Καθηγητής, Α΄ Καρδιολογική Κλινική ΕΚΠΑ, Γ.Ν.Α. «Ιπποκράτειο»
<b>Κουρεμέτη Μαρία</b>	Επιστημονική Συνεργάτιδα, Α΄ Καρδιολογική Κλινική ΕΚΠΑ, Γ.Ν.Α. «Ιπποκράτειο»
<b>Κομνού Αναστασία-Αρετή</b>	Καρδιολόγος, Συνεργάτιδα, Κλινικής Παιδοκαρδιολογίας και Συγγενών Καρδιοπαθειών Ενηλίκων
<b>Κόσσυφα Χαραλαμπία</b>	Νοσηλεύτρια, Μονάδα Εμφραγμάτων, Γ.Ν.Α. «Ιπποκράτειο»
<b>Κουλοθιά Βασιλική</b>	Νοσηλεύτρια, Τμήμα Επειγόντων Περιστατικών, Γ.Ν.Α. «Ιπποκράτειο»
<b>Κουρμπέλης Ευάγγελος</b>	Νοσηλεύτης, Α΄ Καρδιολογική Κλινική ΕΚΠΑ και Ομώνυμο Αιμοδυναμικό Εργαστήριο, Γ.Ν.Α. «Ιπποκράτειο»
<b>Κουτρολού-Σωτηροπούλου Παρασκευή</b>	Επιστημονική Συνεργάτιδα, Α΄ Καρδιολογική Κλινική ΕΚΠΑ, Γ.Ν.Α. «Ιπποκράτειο», Συνεργάτης Νοσοκομείου «ΥΓΕΙΑ»
<b>Κούτση Αλεξάνδρα</b>	Νοσηλεύτρια, Α΄ Καρδιολογική Κλινική ΕΚΠΑ, Γ.Ν.Α. «Ιπποκράτειο»
<b>Κουτσόπουλος Γεώργιος</b>	Ειδικευόμενος, Α΄ Καρδιολογική Κλινική ΕΚΠΑ, Γ.Ν.Α. «Ιπποκράτειο»
<b>Κυριακόπουλος Βασίλειος</b>	Νοσηλεύτης, Προϊστάμενος Αιμοδυναμικό Εργαστήριο, Γ.Ν. «Κωνσταντοπούλειο» Νέας Ιωνίας
<b>Κωνσταντινίδου Αγάπη</b>	Νοσηλεύτρια, Αναπληρώτρια Προϊσταμένη ΜΕΘ Καρδιολογική, Γ.Ν. Νίκαιας «Άγιος Παντελεήμων»
<b>Κωνσταντίνου Κωνσταντίνος</b>	Επεμβατικός Καρδιολόγος, 401 ΓΣΝΑ, Επιστημονικός συνεργάτης, Α΄ Πανεπιστημιακή Καρδιολογική Κλινική, Γ.Ν.Α. «Ιπποκράτειο»
<b>Κυρίτση Ελένη</b>	Ομότιμη Καθηγήτρια Νοσηλευτικής, Πανεπιστήμιο Δυτικής Αττικής
<b>Κυτίνος Βασίλειος</b>	Προπτυχιακός Φοιτητής Ιατρικής Σχολή ΕΚΠΑ (6 <sup>ο</sup> έτος)
<b>Κωνσταντινίδης Δημήτριος</b>	Υπεύθυνος Μονάδας Υπέρτασης, Α΄ Καρδιολογική Κλινική ΕΚΠΑ, Γ.Ν.Α. «Ιπποκράτειο»
<b>Λάζαρης Γεώργιος</b>	Νοσηλεύτης, Α΄ Καρδιολογική Κλινική ΕΚΠΑ και Ομώνυμο Αιμοδυναμικό Εργαστήριο, Γ.Ν.Α. «Ιπποκράτειο»
<b>Λάζαρος Γεώργιος</b>	Διευθυντής, Α΄ Καρδιολογικό Τμήμα ΕΚΠΑ, Γ.Ν.Α. «Ιπποκράτειο»
<b>Λαμπρόπουλος Στυλιανός</b>	Διευθυντής Καρδιολογικής Κλινικής, Γ.Ν. Κοζάνης «Μαμάτσειο»
<b>Λάτσιος Γεώργιος</b>	Διευθυντής, Α΄ Καρδιολογική Κλινική ΕΚΠΑ, Γ.Ν.Α. «Ιπποκράτειο»
<b>Λεβεντόπουλος Γεώργιος</b>	Επίκουρος Καθηγητής Καρδιολογίας Πανεπιστημίου Πατρών - Αρρυθμιολόγος
<b>Λεοντσίνης Ιωάννης</b>	Επιμελητής Β΄, Α΄ Καρδιολογική Κλινική ΕΚΠΑ, Γ.Ν.Α. «Ιπποκράτειο»
<b>Λιατάκης Ιωάννης</b>	Επιμελητής Β΄, Τμήμα Μυοκαρδιοπαθειών και Πρόληψης Αιφνιδίου Θανάτου, Καρδιολογικό Τμήμα, Γ.Ν.Α. «Ο Ευαγγελισμός»
<b>Λινάρδος Σπυρίδων</b>	Νοσηλεύτης, Προϊστάμενος Αιμοδυναμικού και Ηλεκτροφυσιολογικού Εργαστηρίου «Ωνάσειο» Νοσοκομείο

<b>Λόζος Βασίλειος</b>	Διευθυντής, Α΄ Καρδιοχειρουργικό Τμήμα, Γ.Ν.Α. «Ιπποκράτειο»
<b>Μαγγανιάρης Νικόλαος</b>	Προπτυχιακός Φοιτητής Ιατρικής Σχολής ΕΚΠΑ
<b>Μαντζάρα Ευφροσύνη</b>	Πθλοίαρχος, Προϊσταμένη ΜΕΘ Καρδιολογική, Ν.Ν.Α.
<b>Μαντζιάρης Βασίλειος</b>	Ειδικευόμενος, Καρδιολογικό Τμήμα, Γ.Ν.Α. «Ιπποκράτειο»
<b>Μαρκέτου Μαρία</b>	Διευθύντρια Καρδιολογικής Κλινικής, Π.Γ.Ν. Ηρακλείου, Αναπληρώτρια Καθηγήτρια Καρδιολογίας υπο διορισμό, Πανεπιστήμιο Κρήτης
<b>Μελετιάδου Μαρία</b>	Νοσηλεύτρια, Προϊσταμένη ΜΕΘ Καρδιολογική, Γ.Ν.Π. «Τζάνειο»
<b>Μήτρου Παναγιώτα</b>	Παθολόγος - Διαβητολόγος, Διδάκτωρ Πανεπιστημίου Αθηνών, Προϊσταμένη Αυτοτελούς Τμήματος Θεραπευτικών Πρωτοκόλλων και Μητρώων Ασθενών, Υπουργείο Υγείας
<b>Μιχάλης Λάμπρος</b>	Καθηγητής-Διευθυντής Β΄ Καρδιολογικής Κλινικής, Π.Γ.Ν. Ιωαννίνων, Αντιπρόεδρος Ε.Κ.Ε.
<b>Μπαϊκούσης Νικόλαος</b>	Συντονιστής-Διευθυντής, Καρδιοχειρουργικό Τμήμα, Γ.Ν.Α. «Ιπποκράτειο»
<b>Μπενέτος Γεώργιος</b>	Υπεύθυνος Τμήματος Cardiac CT, Κλινική «Λευκός Σταυρός» Αθήνα
<b>Μπιμπής Γεώργιος</b>	Διευθυντής, Καρδιολογικό Τμήμα, Γ.Ν. Άργους
<b>Μπιστόλα Βασιλική</b>	Επίκουρη Καθηγήτρια Επείγουσας Ιατρικής, Πανεπιστημιακή Κλινική Επειγόντων Περιστατικών, Π.Γ.Ν. «Αττικόν»
<b>Μπόνιος Μιχάλης</b>	Αναπληρωτής Διευθυντής, Επιστημονικός Υπεύθυνος Μονάδας Μεταμόσχευσης και Καρδιακής Ανεπάρκειας, «Ωνάσειο» Νοσοκομείο
<b>Μπότης Μιχάλης</b>	Ειδικευόμενος, Α΄ Καρδιολογική Κλινική ΕΚΠΑ, Γ.Ν.Α. «Ιπποκράτειο»
<b>Μπουλούκου Σοφία</b>	Ειδικευόμενη, Καρδιολογικό Τμήμα, Γ.Ν. Χίου
<b>Νάκα Κ. Κατερίνα</b>	Καθηγήτρια Καρδιολογίας, Τμήμα Ιατρικής, Σχολή Επιστημών Υγείας, Πανεπιστήμιο Ιωαννίνων, Β΄ Καρδιολογική Κλινική Π.Γ.Ν. Ιωαννίνων, Υπεύθυνη Μονάδας ΚΑ Π.Γ.Ν.Ι., Πρόεδρος ΟΕ ΚΑ της ΕΚΕ
<b>Νίκας Δημήτριος</b>	Επεμβατικός Καρδιολόγος, Πανεπιστημιακό Νοσοκομείο Ιωαννίνων
<b>Νικήτας Γιώργος</b>	Διευθυντής, Καρδιολογικό Τμήμα, Γ.Ν. Τρίπολης
<b>Νικολαΐδου Στυλιανή</b>	Νοσηλεύτρια, Προϊσταμένη Αιμοδυναμικό Εργαστήριο, «Σισμανόγλειο – Αμαλία Φλέμινγκ»
<b>Νινιός Βλάσσης</b>	Δ/ντης Β΄ Καρδ/κns Κλινικής, Ιατρικό Διαβαθκανικό Θεσσαλονίκης, Επεμβατικός Καρδιολόγος MRCP
<b>Νιχογιαννόπουλος Πέτρος</b>	Ομότιμος Καθηγητής, Ιατρική Σχολή ΕΚΠΑ, Professor of Cardiology, Imperial College London, NHLI, Hammersmith Hospital
<b>Νταβηλούρος Περικλής</b>	Καθηγητής - Διευθυντής, Πανεπιστημιακή Καρδιολογική Κλινική, Π.Γ.Ν. Πατρών
<b>Νταλακούρας Ιωάννης</b>	Επιστημονικός Συνεργάτης, Α΄ Καρδιολογική Κλινική ΕΚΠΑ, Γ.Ν.Α. «Ιπποκράτειο»
<b>Ντάλης Ιωάννης</b>	Αντιπρόεδρος Ομάδας Εργασίας Απεικονιστικών Τεχνικών Ελληνικής Καρδιολογικής Εταιρείας, Υπεύθυνος Τμήματος Αξονικής & Μαγνητικής Τομογραφίας Καρδιάς, «ΙΑΝΩ» Ηλείου & Αγρινίου
<b>Ξύδης Παναγιώτης</b>	Επιστημονικός Συνεργάτης, Α΄ Καρδιολογική Κλινική ΕΚΠΑ, Γ.Ν.Α. «Ιπποκράτειο»
<b>Ξυδώνας Σωτήριος</b>	Διευθυντής, Καρδιολογική Κλινική, Γ.Ν.Α. «Ο Ευαγγελισμός»
<b>Οικονομίδης Ιγνάτιος</b>	Καθηγητής, Β΄ Καρδιολογική Κλινική ΕΚΠΑ, Π.Γ.Ν. «Αττικόν»
<b>Οικονόμου Ευάγγελος</b>	Επίκουρος Καθηγητής, Γ΄ Καρδιολογική Κλινική ΕΚΠΑ, Γ.Ν.Ν.Θ.Α. «Η Σωτηρία»
<b>Παναγιωτάκος Δημοσθένης</b>	Καθηγητής Βιοστατιστικής & Επιδημιολογίας, Χαροκόπειο Πανεπιστήμιο
<b>Παναγιώτου Χρύσα</b>	MSc, PhD Διευθύντρια Ν.Υ. «Ωνάσειο»
<b>Παπαϊωάννου Σπύρος</b>	Διευθυντής Β΄ Καρδιολογικής Κλινικής ΝΝΑ, Διευθυντής Αιμοδυναμικού Εργαστηρίου ΝΝΑ, Adjunct Professor In Cardiology, E.U.C.
<b>Παπακωνσταντίνου Παντελεΐμων</b>	Καρδιολόγος, Electrophysiology Fellow, Heart and Vascular Centre, Mater Private Hospital, Atrial Fibrillation Institute & Cardiovascular Research Institute, Dublin, Ireland
<b>Παπαναγιώτου Παναγιώτης</b>	Καθηγητής Ακτινολογίας ΕΚΠΑ, Καθηγητής Νευροακτινολογίας, Bremen-Germany

Παπανικολάου Άγγελος	Επιμελητής Α΄, Α΄ Καρδιολογικής Κλινικής ΕΚΠΑ, Γ.Ν.Α. «Ιπποκράτειο»
Πατριανάκος Αλέξανδρος	Διευθυντής, Καρδιολογικής Κλινικής, Πα.Γ.Ν.Η. Κρήτης
Πατσουράκος Νικόλαος	Διευθυντής, Καρδιολογικό Τμήμα, Γ.Ν.Π. «Τζάνειο»
Πατσουράκος Φώτιος	Καρδιολόγος - Αρχίατρος ε.α., Α΄ Αντιπρόεδρος Ιατρικού Συλλόγου Αθηνών, Πρόεδρος Ένωσης Ελευθεροεπαγγελματιών Καρδιολόγων Ελλάδος
Πίτσας Χρήστος	Ομ. Καθηγητής Ιατρικής Σχολής ΕΚΠΑ
Πουλημένος Λεωνίδας	Διευθυντής, Καρδιολογικό Τμήμα, Γ.Ν. «Ασκληπιείο» Βούλας
Ραϊσιάκης Κωνσταντίνος	Επιμελητής Α΄, Καρδιολογικό Τμήμα, Γ.Ν.Α. «Γ. Γεννηματάς»
Ραηλίδης Λουκιανός	Καθηγητής, Β΄ Καρδιολογική Κλινική ΕΚΠΑ, Π.Γ.Ν. «Αττικόν»
Ρηγόπουλος Άγγελος	Αναπληρωτής Διευθυντής Η΄ Καρδιολογικής Κλινικής, Νοσοκομείο «ΥΓΕΙΑ»
Ρίχτερ Δημήτριος	Διευθυντής, Καρδιολογικό Τμήμα, «Ευρωκλινική» Αθηνών
Ρούσση Ρεβέκκα	Νοσηλεύτρια, Μονάδα Εμφραγμάτων, Γ.Ν.Α. «Ιπποκράτειο»
Ρούσσης Δημήτριος	Διευθυντής, Καρδιολογικό Τμήμα, Γ.Ν. Άργους, Συνεργάτης Α΄ Καρδιολογικής Κλινικής ΕΚΠΑ, Γ.Ν.Α. «Ιπποκράτειο»
Σανίδας Ηλίας	Επιμελητής Α΄, Καρδιολογική Κλινική, Γ.Ν.Α. «Λαϊκό»
Σαπουνάς Σπύρος	Πρόεδρος ΕΟΦ
Σημαντηράκης Εμμανουήλ	Καθηγητής, Καρδιολογική Κλινική, Πα.Γ.Ν.Η. Κρήτης
Σιάσος Γεράσιμος	Πρύτανης ΕΚΠΑ, Καθηγητής-Διευθυντής, Γ΄ Καρδιολογική Κλινική ΕΚΠΑ, Γ.Ν.Ν.Θ.Α. «Η ΣΩΤΗΡΙΑ»
Σιδεράς Σκεύος	Διευθυντής, Καρδιολογικό Τμήμα, Γ.Ν.Α. «Ιπποκράτειο»
Σκουλαρίγκης Ιωάννης	Καθηγητής, Διευθυντής Καρδιολογικής Κλινικής, Π.Γ.Ν. Λάρισας
Σκούμας Ιωάννης	Διευθυντής, Υπεύθυνος Μονάδας Λιπιδίων, Α΄ Καρδιολογική Κλινική ΕΚΠΑ, Γ.Ν.Α. «Ιπποκράτειο»
Σμυρνιούδης Νικόλαος	Διευθυντής, Καρδιολογικό Τμήμα, Γ.Ν. Χίου
Σουλαϊδόπουλος Στέργιος	Εξειδικευόμενος Επεμβατικής Καρδιολογίας, Α΄ Καρδιολογική Κλινική ΕΚΠΑ, Γ.Ν.Α. «Ιπποκράτειο»
Σπανός Αναστάσιος	Διευθυντής Καρδιολογικού Τμήματος και αιμοδυναμικού εργαστηρίου «Ιατρικού Κέντρου» Αθηνών - «Ευρωκλινικής» Αθηνών
Σταματελόπουλος Κίμων	Καθηγητής, Θεραπευτική Κλινική ΕΚΠΑ, Γ.Ν.Α. «Αλεξάνδρα»
Σταματοπούλου Ευαγγελία	Νοσηλεύτρια, Αιμοδυναμικό Εργαστήριο, Π.Γ.Ν. «Αττικόν»
Σταμουλόπουλος Ιωάννης	Επιστημονικός Συνεργάτης Μονάδας Καρδιακής Ανεπάρκειας, Α΄ Καρδιολογική Κλινική ΕΚΠΑ, Γ.Ν.Α. «Ιπποκράτειο»
Σταφυλάς Πάνος	Καρδιολόγος, Διδάκτωρ Ιατρικής ΑΠΘ, Επιστημονικός Διευθυντής HEALTHINK, Θεσσαλονίκη
Στεφανάδης Χριστόδουλος	Επίτιμος Καθηγητής Ιατρικής Σχολής ΕΚΠΑ, Διευθυντής Τμήματος Athens Heart Center, «Ιατρικό Κέντρο» Αθηνών»
Συνετός Ανδρέας	Διευθυντής, Α΄ Καρδιολογική Κλινική ΕΚΠΑ, Γ.Ν.Α. «Ιπποκράτειο»
Συρσελιούδης Δημήτριος	Διευθυντής, Καρδιολογικό Τμήμα, Γ.Ν.Α. «Ιπποκράτειο»
Τατάκης Φώτης	Ειδικευόμενος, Α΄ Καρδιολογική Κλινική ΕΚΠΑ, Γ.Ν.Α. «Ιπποκράτειο»
Τεντολούρης Κωνσταντίνος	Ομότιμος Καθηγητής Καρδιολογίας Πανεπιστημίου Αθηνών
Τερεντές-Πρίντζιος Δημήτρης	Επιμελητής Β΄, Α΄ Καρδιολογική Κλινική ΕΚΠΑ, Γ.Ν.Α. «Ιπποκράτειο»
Τζιακάς Δημήτριος	Καθηγητής - Διευθυντής, Καρδιολογική Κλινική & Αιμοδυναμική Μονάδα Δ.Π.Θ., Π.Γ.Ν.Α. Αλεξανδρούπολης
Τζιωρτώτης Βάιος	Νοσηλεύτης, Προϊστάμενος Αιμοδυναμικού εργαστηρίου Γ΄ Καρδιολογικής Κλινικής ΕΚΠΑ, Ν.Ν.Θ.Α. «Η ΣΩΤΗΡΙΑ»
Τομαράς Νικόλαος	Νοσηλεύτης, Αναπληρωτής προϊστάμενος Τμήμα επειγόντων περιστατικών, Γ.Ν.Α. «Ιπποκράτειο»

**Τούσουλης Δημήτριος**  
**Τούτουζας Κωνσταντίνος**  
**Τρανταλής Γεώργιος**  
**Τρίκας Αθανάσιος**

**Τσιάμης Ελευθέριος**  
**Τσιαφούτης Ιωάννης**  
**Τσιαχρής Δημήτριος**  
**Τσιούφης Κωνσταντίνος**

**Φαρμάκης Δημήτριος**  
**Φίλιου Κωνσταντίνα**  
**Φιλιππάτος Γεράσιμος**  
**Φουκαράκης Εμμανουήλ**  
**Φούσας Στέφανος**  
**Φραγκάκης Νικόλαος**  
**Φραγκούλης Χρήστος**  
**Φρογουδάκη Αλεξάνδρα**  
**Χαμογεωργάκης Θεμιστοκλής**

**Χασάπης Φώτιος**  
**Χατζή Μαρία**  
**Χατζηπολυχρόνη Αιμιλία**  
**Χιωτέλης Ιωάννης**

**Χρυσοχόου Χριστίνα**

Ομότιμος Καθηγητής, Ιατρική Σχολή ΕΚΠΑ  
Καθηγητής, Α΄ Καρδιολογική Κλινική ΕΚΠΑ, Γ.Ν.Α. «Ιπποκράτειο», Πρόεδρος Ε.Κ.Ε.  
Επιμελητής, Καρδιολογικό Τμήμα, Γ.Ν.Α. «Ιπποκράτειο»  
Συντονιστής-Διευθυντής, Καρδιολογικό Τμήμα, Γ.Ν.Α. «Ο Ευαγγελισμός»,  
Αν. Καθηγητής Ιατρικής Σχολής ΕΚΠΑ  
Αφριπ. Αναπλ. Καθηγητής Α΄ Καρδιολογικής Κλινικής ΕΚΠΑ, Γ.Ν.Α. «Ιπποκράτειο»  
Διευθυντής Β΄ Καρδιολογικό Τμήμα, «Κοργιαλένιο Μπενάκειο» Ε.Ε.Σ.  
Επίκουρος Καθηγητής, Α΄ Καρδιολογική Κλινική ΕΚΠΑ, Γ.Ν.Α «Ιπποκράτειο»  
Καθηγητής-Διευθυντής, Α΄ Καρδιολογική Κλινική ΕΚΠΑ, Γ.Ν.Α. «Ιπποκράτειο»,  
Αντιπρόεδρος Ιατρικής Σχολής ΕΚΠΑ  
Επίκουρος Καθηγητής, Β΄ Καρδιολογική Κλινική ΕΚΠΑ, Π.Γ.Ν. «Αττικόν»  
Γ.Ν.Α. «Ιπποκράτειο»  
Καθηγητής - Διευθυντής, Β΄ Καρδιολογικής Κλινικής ΕΚΠΑ, Π.Γ.Ν. «Αττικόν»  
Διευθυντής, Καρδιολογικό Τμήμα, Γ.Ν. Ηρακλείου «Βενιζέλειο»  
Συντονιστής Τομέα Καρδιάς, «Metropolitan General»  
Καθηγητής, Διευθυντής Β΄ Καρδιολογικής Κλινικής ΑΠΘ, Γ.Ν.Θ. «Ιπποκράτειο»  
Επιμελητής Α΄, Α΄ Καρδιολογική Κλινική ΕΚΠΑ, Γ.Ν.Α. «Ιπποκράτειο»  
Διευθύντρια, Β΄ Καρδιολογική Κλινική ΕΚΠΑ, Π.Γ.Ν. «Αττικόν»  
Διευθυντής Καρδιοχειρουργικού Τομέα, Υπεύθυνος Καρδιοχειρουργός Μονάδος  
Μεταμοσχεύσεων Καρδιάς, Πνευμόνων και Μηχανικής Υποστήριξης, Συντονιστής  
Διευθυντής Καρδιοχειρουργικού Τομέα, «Ονάσειο» Καρδιοχειρουργικό Κέντρο  
Ειδικευόμενος, Καρδιολογικό Τμήμα, Γ.Ν.Α. «Ιπποκράτειο»  
Ειδικευόμενη, Α΄ Καρδιολογική Κλινική ΕΚΠΑ, Γ.Ν.Α. «Ιπποκράτειο»  
Νοσηλεύτρια Τ.Ε. Α΄ Καρδιολογική Κλινική, Γ.Ν.Α. «Ιπποκράτειο»  
Νοσηλεύτης, Προϊστάμενος Καρδιολογικού Τμήματος και Αιμοδυναμικού εργαστηρίου,  
Γ.Ν. «Ασκληπιείο» Βούλας  
Επίκουρη Καθηγήτρια, Α΄ Καρδιολογική Κλινική ΕΚΠΑ, Γ.Ν.Α. «Ιπποκράτειο»

## Παρασκευή, 3 Απριλίου 2026

### ΚΕΝΤΡΙΚΗ ΑΙΘΟΥΣΑ (ΑΙΘΟΥΣΑ ILISSOS)

09.00-10.15

#### **CARDIO Arrhythmias**

(8 λεπτά /παρουσίαση)

**Η Ηλεκτροφυσιολογία σε Μετάβαση:  
Πώς η τεχνολογία διαμορφώνει τη  
λειτουργία των ηλεκτροφυσιολογικών  
εργαστηρίων το 2026**

Προεδρείο: **Γ. Ανδρικόπουλος,  
Μ. Ευφραιμίδης, Ν. Φραγκάκης**

Βηματοδότηση συστήματος αγωγής, βηματοδότες χωρίς ηλεκτρόδια. Που βρισκόμαστε, τι αναμένουμε, **Γ. Λεβεντόπουλος**

Απινιδωτικά συστήματα (εξωκαρδιακοί, υποδόριοι, νέα ηλεκτρόδια), **Σ. Ξυδώνας**

Επεμβατική θεραπεία κοιλιακής μαρμαρυγής. Ποιος ο ρόλος της κρυσπηξίας, του RF και του PFA, **Ι. Δουνδουλάκης**

Επεμβατική θεραπεία κοιλιακής ταχυκαρδίας. Νέα συστήματα χαρτογράφησης, νέες μορφές ενέργειας, εναλλακτικές τεχνικές, **Α Κορδαλής**

Η Άποψη των Ειδικών:

**Σ. Σιδηρής, Π. Παπακωνσταντίνου**

10.15 - 11.45

#### **Guideline Update**

Προεδρείο: **Β. Βασιλικός, Α. Τρίκας**

#### **Καρδιαγγειακή νόσος και κύηση**

Εισηγητής: **Ε. Δρη**

Expert: **Α. Φρογουδάκη**

#### **Βαθβιδική Νόσος**

Εισηγητής: **Σ. Σουλαϊδόπουλος**

Expert: **Σ. Βαϊνά**

#### **Μυοκαρδίτιδα - Περικαρδίτιδα**

Εισηγητής: **Χ. Φραγκούλης**

Expert: **Γ. Λάζαρος**

#### **Δυσλιπιδαιμίες**

Εισηγητής: **Ι. Ανδρικού**

Expert: **Λ. Ραηλίδης**

#### **Συγγενείς Καρδιοπάθειες**

Εισηγητής: **Μ. Δρακοπούλου**

Expert: **Α. Κομού**

#### **Πνευμονική Εμβολή. Νεότερα Δεδομένα**

Εισηγητής: **Γ. Λάτσιος**

### ΠΑΡΑΛΛΗΛΗ ΑΙΘΟΥΣΑ (ΑΙΘΟΥΣΑ VERGINA)

10.30-11.45

#### **ΒΗΜΑ ΠΡΟΠΤΥΧΙΑΚΩΝ ΦΟΙΤΗΤΩΝ ΙΑΤΡΙΚΗΣ ΕΚΠΑ. ΤΟ ΑΥΡΙΟ ΣΤΗΝ ΚΑΡΔΙΟΛΟΓΙΑ**

Συντονισμός: **Α. Αντωνόπουλος,  
Κ. Δημητριάδης**

**Σ. Καραμεσσίνης**

**Π. Αλεξάνδρου**

**Η. Γιώτας**

**Χ. Βόσικας**

**Β. Κυτίνος**

**Ν. Μαγγανιάρης**

## Παρασκευή, 3 Απριλίου 2026

### ΚΕΝΤΡΙΚΗ ΑΙΘΟΥΣΑ (ΑΙΘΟΥΣΑ ILISSOS)

11.45-12.00 **Διάλειμμα**

12.00-12.30 **Δορυφορική Διάλεξη**

12.30-13.00 **Δορυφορική Διάλεξη**

13.00-14.00 **CARDIO Imaging**

(8 λεπτά /παρουσίαση)

**No Man's Land in Imaging: Αποφάσεις στις γκρίζες ζώνες**

Συντονιστές: **Κ. Αγγέλη, Ι. Οικονομίδης**

Expert panel: **Α. Κατσαρός, Π. Κουτρού-Σωτηροπούλου, Γ. Τρανταλής**

Στένωση αορτής και χαμηλό flow - ποιος θα ωφεληθεί από TAVI; **Ι. Δημητρόγλου**

EROA 0.38 cm<sup>2</sup> στο echo, αλλά CMR δείχνει moderate MR. Ποιο πιστεύεις; **Δ. Κλέττας**

Ηλικιωμένος με σοβαρή ανεπάρκεια μιτροειδούς: Είναι κατάλληλος για διαδερμική παρέμβαση; Τι μας λέει η CT; **Γ. Μπενέτος**

Νεαρός με συγκοπή και ήπια υπερτροφία – HCM ή αθλητική καρδιά; **Ν. Αλεξόπουλος**

14.00-14.45 **Διάλειμμα**

14.45-16.15 **CARDIO QUIZ**

Συντονιστής: **Γ. Λάτσιος**

Panel: **Δ. Αγγουράς, Α. Δαγρέ, Σ. Δημόπουλος, Α. Πατριανάκος, Ν. Πατσουράκος, Λ. Πουλημένος, Ε. Σημαντηράκης**

Ομάδα Υποστήριξης: **Ν. Αργυρίου, Ε. Καρανικόλα, Ι. Καχριμανίδης, Μ. Μπότσης**

Γ.Ν.Α. «Γ. Γεννηματάς»

**Χ. Βερυκκόκου, Χ. Καραβασίλης, Χ. Πιπέρης**

Γ.Ν.Α. «Αλεξάνδρα»

**Α. Σιάνης, Π. Μανιφάβα**

Γ.Ν. Πειραιά «Τζάνειο»

**Α. Πηλαΐτης, Θ. Πάλλας, Ν. Αρνάς**

Γ.Ν. Χίου «Σκυλίτσειο»

**Σ. Μπουλούκου, Α. Παρασκευά**

Γ.Ν.Α. «Ο Ευαγγελισμός»

**Α. Δέτσικα, Α. Κυβετός**

### ΠΑΡΑΛΛΗΛΗ ΑΙΘΟΥΣΑ (ΑΙΘΟΥΣΑ VERGINA)

13.00-14.15 **Arrhythmia Challenge**

Συντονισμός: **Δ. Τσιαχρής**

Παρουσιαστής: **Π. Ξύδης**

Ερωτήσεις - σχόλια ειδικευόμενων Καρδιολόγων:  
**Π. Δούρβας, Γ. Κουτσόπουλος, Γ. Γόμπος, Μ. Χατζή**

## Παρασκευή, 3 Απριλίου 2026

### ΚΕΝΤΡΙΚΗ ΑΙΘΟΥΣΑ (ΑΙΘΟΥΣΑ ILISSOS)

Γ.Ν. Νίκαιας «Άγιος Παντελεήμων»

**Σ. Καρκούλιας, Α. Τσιάβος**

Ναυτικό Νοσοκομείο Αθηνών

**Β. Αρκούλη, Ι. Μαρκοδημητράκης**

Γ.Ν. Ηρακλείου «Βενιζέλειο – Πανάνειο»

**Ε. Χόντα, Γ. Αλερτάς**

Γ.Ν. «Ασκληπιείο» Βούλας

**Ι. Κίκη, Ε. Καραπέδη**

Γ.Ν.Α. «Ιηποκράτειο»

**Π. Θεοφίλης, Γ. Κουτσόπουλος**

Γ.Ν.Α. «Λαϊκό»

**Γ. Λαχανάς, Κ. Πηλατινιάς**

Γ.Ν. Τρίπολης Παναρκαδικό

**Η. Σιούντη, Κ. Ανθής**

Γ.Ν. Ελληνικού Ερυθρού Σταυρού

**Π. Σιλιόγκας, Δ. Καρελής**

Π.Γ.Ν. «Αττικόν»

**Β.-Μ. Δραγώνα, Ε. Καραμανώλης**

Γ.Ν.Α. «Η ΕΛΠΙΣ»

**Κ. Παμπόρης, Π. Κουβάτσος**

16.15-17.15

#### **CARDIO Medley**

(8 λεπτά /παρουσίαση)

Προεδρείο: **Γ. Γιαννακούλης, Κ. Ραϊσιάκης,**

**Ι. Σκουλαρίγκης**

Time is Brain στην πράξη: Επεμβατική Αντιμετώπιση ΑΕΕ και νέες διαδρομές ασθενών στην Αθήνα,

**Π. Παπαναγιώτου**

Πνευμονική Αρτηριακή Υπέρταση: Συνδυαστικές Θεραπείες και Νέοι Μοριακοί Στόχοι,

**Ι. Λεοντσίνης**

Επεμβατική αντιμετώπιση της υπέρτασης.

The Greek consensus statement,

**Δ. Κωνσταντινίδης**

Η Άποψη της Νέας Γενιάς Καρδιολόγων:

**Σ. Δρογκάρης, Π. Θεοφίλης, Φ. Τατάκης**

Η Άποψη του Ειδικού: **Δ. Νίκας, Η. Γιαλλάφος,**

**Η. Σανίδα**

17.15-17.45

#### **Διάλειμμα**

### ΠΑΡΑΛΛΗΛΗ ΑΙΘΟΥΣΑ (ΑΙΘΟΥΣΑ VERGINA)

## Παρασκευή, 3 Απριλίου 2026

### ΚΕΝΤΡΙΚΗ ΑΙΘΟΥΣΑ (ΑΙΘΟΥΣΑ ILISSOS)

17.45-18.15 **Δορυφορική Διάλεξη**

18.15 -19.15 **CARDIO Experts**

Προεδρείο: **Χ. Βλαχόπουλος,**  
**Κ. Σταματελόπουλος**

Sex and Healthcare Disparities in Ischemic Heart Disease: An Evolving Clinical Paradigm,

**E. Cenko**

Coronary stents: from ACS to preventing stenting,

**F. Cuculi**

19.15-20.00 **ΠΡΟΛΑΜΒΑΝΩ: Από την Προληπτική Πολιτική στη Θεσμική Ρύθμιση**

Συντονιστές: **Γ. Σιάσος, Κ. Τσιούφης,**  
**Χ. Βλαχόπουλος**

#### Βραχείες Εισηγήσεις

Η Ψηφιακή Εφαρμογή της Πρόληψης:  
Πώς τα Θεραπευτικά Πρωτόκολλα διασφαλίζουν  
ορθολογική παρέμβαση στον πληθυσμό,

**Π. Μήτρου**

Ρυθμιστικές Εγκρίσεις στην Εποχή της Πρόληψης:

Πώς ο ΕΟΦ υποστηρίζει την προληπτική ιατρική,

**Σ. Σαπουνάς**

Η θέση των ιδιωτών Καρδιολόγων,

**Φ. Πατσουράκος**

#### Κύρια Εισήγηση

Πρόγραμμα «ΠΡΟΛΑΜΒΑΝΩ»:  
Καρδιαγγειακά Νοσήματα,  
**Ε. Αγαπηδάκη**

20.00

#### Τελετή έναρξης

Προσφωνήσεις Επισήμων

#### Εναρκτήρια Διάλεξη

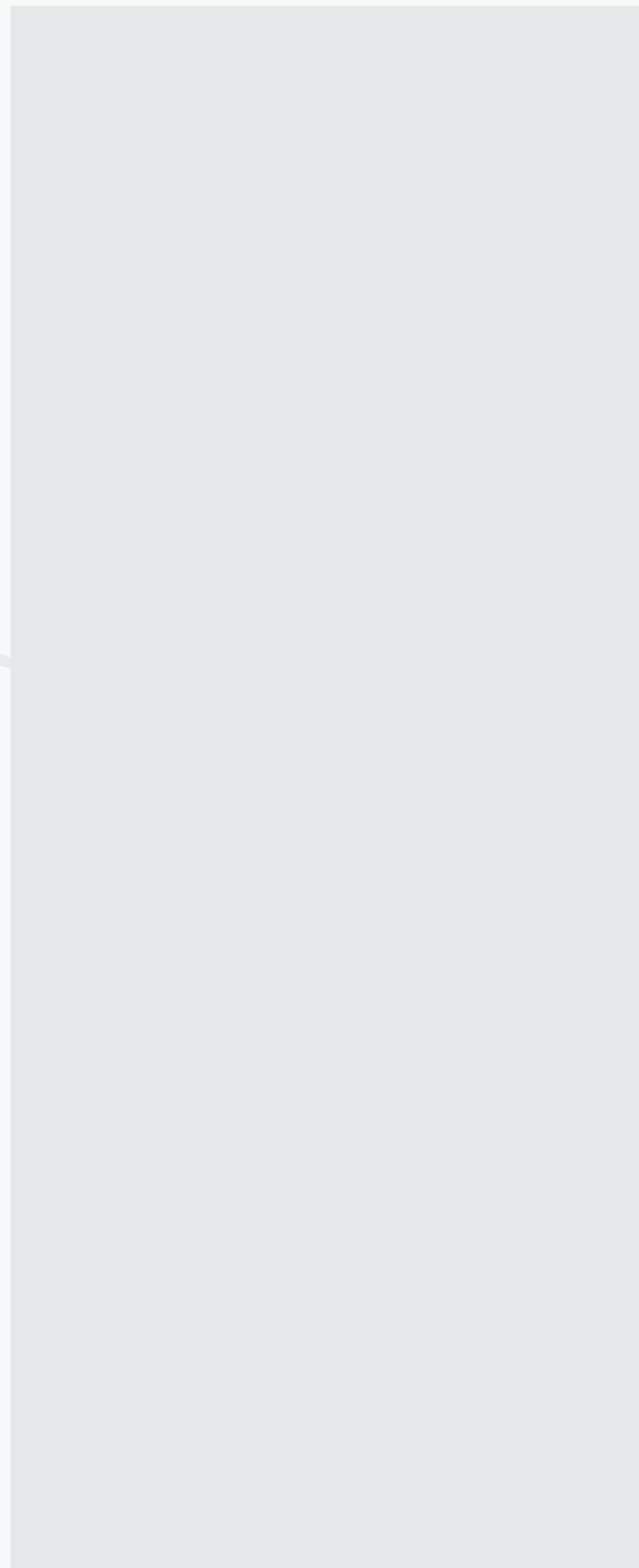
Η αποκατάσταση των μνημείων της Ακρόπολης  
1975-2025.

Η διεθνής επιστημονική πρακτική προστασίας του  
μνημειακού αποθέματος και η εξειδίκευσή της στον  
πλέον εμβληματικό αρχαιολογικό τόπο.

#### Βασιλική Ελευθερίου

Επίτιμη Διευθύντρια της Υπηρεσίας Συντήρησης  
Μνημείων Ακρόπολης, Υπουργείο Πολιτισμού

### ΠΑΡΑΛΛΗΛΗ ΑΙΘΟΥΣΑ (ΑΙΘΟΥΣΑ VERGINA)



## Σάββατο, 4 Απριλίου 2026

### ΚΕΝΤΡΙΚΗ ΑΙΘΟΥΣΑ (ΑΙΘΟΥΣΑ ILISSOS)

- 08.45-09.30** **CARDIO Prevention I**  
(7 λεπτά /παρουσίαση)  
**Από τον υπολογισμό κινδύνου στην εξατομικευμένη πρόληψη**  
Συντονιστές: **Ε. Οικονόμου**
- Ασθενής «χαμηλού καρδιαγγειακού κινδύνου»: χρειάζεται θεραπεία; **Δ. Ρίχτερ**  
Καπνιστής με υψηλό κίνδυνο χωρίς επαρκή ρύθμιση παραγόντων κινδύνου, **Ν. Ιωακείμίδης**  
Wearables και ψηφιακή υγεία, **Χ. Αντωνίου**  
Τεχνητή νοημοσύνη στον προληπτικό έλεγχο, **Π. Σταφυλάς**
- Η Άποψη του Κλινικού Καρδιολόγου:  
**Π. Βασιλείου, Φ. Χασάπης, Β. Μαντζάρης**
- 09.30-10.45** **CARDIO Coronaries**  
(10 λεπτά /παρουσίαση)  
**Αποκρυπτογραφώντας το πολυδιάστατο της διαχείρισης της στεφανιαίας νόσου στο αιμοδυναμικό εργαστήριο**  
Συντονιστές: **Ι. Ιακώβου, Χ. Κατσούρας, Α. Σπανός**
- Μια πραγματικότητα χωρίς καρδιοχειρουργική, **Α. Συνετός**  
Μια πραγματικότητα χωρίς stents, **Α. Παπανικολάου**  
Μια πραγματικότητα που η φυσιολογία επικρατεί της αγγειογραφίας, **Δ. Τερεντές-Πρίντζιος**  
Μια πραγματικότητα που υπάρχουν ομάδες καρδιογενούς καταπληξίας στο έμφραγμα, **Γ. Καραμάσης**
- Η Άποψη του Ειδικού: **Α. Ανδρουλάκης, Δ. Βενετσάνος, Κ. Κωνσταντίνου, Ι. Τσιαφούτης**
- 10.45-11.00** **Διάλειμμα**
- 11.00-11.30** **Δορυφορική Διάλεξη**
- 11.30-12.45** **CARDIO Structural**  
(8 λεπτά /παρουσίαση)  
**Διακαθετηριακές Βαλβιδικές Θεραπείες - Μεταμόσχευση: Καινοτομία και Κλινικά Δεδομένα**  
Συντονιστές: **Γ. Κατσιμαγκλής, Ν. Μπαϊκούσης, Κ. Τούτουζας**

### ΠΑΡΑΛΛΗΛΗ ΑΙΘΟΥΣΑ (ΑΙΘΟΥΣΑ VERGINA)

- 09.00-11.30** **Νοσηλευτική Συνεδρία**
- 09.05-10.15** Χαιρετισμοί: **Κ. Τσιούφης, Μ. Κάπελλα**  
Προεδρείο: **Β. Ζούλια, Ε. Κυρίτση, Ν. Τομαράς**
- Νοσηλευτική θέση και αντιμετώπιση στην διαχείριση του καρδιολογικού ασθενή**
- Νοσηλευτική παρακολούθηση ασθενούς στην καρδιολογική κλινική μετά από εμφύτευση βηματοδότη, **Α. Χατζηπολυχρόνη**  
Η επίδραση της αναισθησίας και της αναλγησίας στον καρδιολογικό ασθενή, **Κ. Ζωγραφάκη**  
Προχωρημένη καρδιακή ανεπάρκεια και θνητότητα ασθενών μετά την νοσηλεία, **Β. Κουλοηλιά**  
Θεσμικό πλαίσιο οργάνωση και συντονισμός της νοσηλευτικής ειδικότητας καρδιαγγειακών παθήσεων σε νοσοκομείο – εκπαιδευτικό κέντρο της Α' ΥΠΕ, **Σ. Γραβάνη**
- Σχολιαστές: **Ν. Γιάκης, Ρ. Ρούσση, Χ. Κόσσυφα, Μ. Γκαρίπη, Κ. Φίλιου, Σ. Γραβάνη, Α. Κούτση**
- 10.15-11.30** **Αιμοδυναμικό εργαστήριο & ηλεκτροφυσιολογία στο σήμερα: η νοσηλευτική συμβολή στις σύγχρονες θεραπείες πνευμονικής εμβολής, δομικών καρδιοπαθειών και αρρυθμιών**  
Προεδρείο: **Α. Θεοδωρακοπούλου, Μ. Καπέλλα, Μ. Μελετιάδου**
- Επεμβατική αντιμετώπιση της πνευμονικής εμβολής στο αιμοδυναμικό εργαστήριο: από την προσέλαση έως τη θρομβεκτομή, **Γ. Λάζαρης**  
Διαδερμική επιδιόρθωση μιτροειδούς και τριγλώχινας βαλβίδας. Οι ιδιαιτερότητες στη νοσηλευτική κλινική πράξη, **Σ. Λινάρδος**  
PFO: Γιατί κλείνουμε περισσότερα ωοειδή τρίματα Από πότε; **Δ. Αραγιάννης**  
PFA Ablation: Η νέα εποχή στην κατάλυση κολπικών μαρμαρυγής – ο ρόλος του νοσηλευτή στην ασφάλεια του ασθενούς, **Ε. Κουρμπέλης**
- Σχολιαστές: **Χ. Παναγιώτου, Ι. Χιωτέλης, Ε. Σταματοπούλου, Σ. Νικολαΐδου, Α. Κωνσταντινίδου, Ε. Μαντζάρα, Β. Τζιωρτιώτης, Β. Κυριακόπουλος, Σ. Κόβρα**

## Σάββατο, 4 Απριλίου 2026

### ΚΕΝΤΡΙΚΗ ΑΙΘΟΥΣΑ (ΑΙΘΟΥΣΑ ΙΛΙΣΣΟΣ)

TAVI το 2026: Νέες Ενδείξεις, Ανθεκτικότητα των Βαλβίδων και Εξατομίκευση της Επιλογής Ασθενών, **Κ. Αζναουρίδης**

Transcatheter Edge-to-Edge Repair (TEER) για ανεπάρκεια μιτροειδούς & τριγλώχινας βαλβίδας, **Κ. Δημητριάδης**

Διακαθετηριακές επεμβάσεις βαλβίδων: ο ρόλος του καρδιολόγου της περιφέρειας στην έγκαιρη παραπομπή, **Α. Καρτάλης**

Καρδιακή Μεταμόσχευση ή Τεχνητή Καρδιά; **Θ. Χαμογεωργάκης**

Η Άποψη του Ειδικού: **Δ. Ρούσσοσ, Δ. Συρσεηλίδης, Β. Λόζος**

12.45-13.15 **Δορυφορική Διάλεξη**

13.15-13.45 **Διάλειμμα**

13.45-14.45 **CARDIO Genetics**

(8 λεπτά /παρουσίαση)

**Κληρονομικά νοσήματα της καρδιάς: Ταχείες εξελίξεις**

Προεδρείο: **Γ. Ευθυμιάδης, Α. Ρηγόπουλος**

Γενετικός έλεγχος στα κληρονομικά νοσήματα της καρδιάς: τι πρέπει να ξέρει ο γενικός καρδιολόγος, **Ι. Λιατάκης**

Τι έχει αλλιάξει στην αρρυθμιογόνο μυοκαρδιοπάθεια το 2026, **Α. Κασιακόγιας**

Μπροστά στις νέες θεραπείες της καρδιακής αμυλοείδωσης: τι έχουμε - τι περιμένουμε, **Α. Αντωνόπουλος**

Θεραπεία της υπερτροφικής μυοκαρδιοπάθειας. Καινοτόμες θεραπείες - νέα εποχή, **Σ. Βάκρου**

Η Άποψη του Ειδικού: **Ε. Φουκαράκης**

14.45-16.00 **CARDIO Quest**

(7 λεπτά/case)

Συντονισμός: **Κ. Τσιούφης**

Επιτροπή Αξιολόγησης: **Δ. Αβραμίδης, Ν. Καυκάς, Α. Κίτσιου, Σ. Παπαϊωάννου**

Καρδιολογικό Τμήμα Γ.Ν. Άργους  
**Γ. Μπιμπής, Δ. Καρούνη**

Καρδιολογικό Τμήμα Γ.Ν. Βέροιας  
**Ι. Βογιατζής, Α. Γεωργακόπουλος**

Καρδιολογικό Τμήμα Γ.Ν. Κοζάνης  
**Σ. Λαμπρόπουλος, Ε. Ζάχος**

### ΠΑΡΑΛΛΗΛΗ ΑΙΘΟΥΣΑ (ΑΙΘΟΥΣΑ VERGINA)

## Σάββατο, 4 Απριλίου 2026

### ΚΕΝΤΡΙΚΗ ΑΙΘΟΥΣΑ (ΑΙΘΟΥΣΑ ILISSOS)

Καρδιολογικό Τμήμα Γ.Ν. Τρίπολης – Παναρκαδικού  
**Γ. Νικήτας, Κ. Βεκιάρης**

Καρδιολογικό Τμήμα Γ.Ν. Φλώρινας  
**Δ. Βαθασιάδης, Ν. Ιωακειμίδης**

Καρδιολογικό Τμήμα Γ.Ν. Χίου Σκυλίτσειο  
**Ν. Σμυρνιούδης, Σ. Μπουλούκου**

#### 16.00-16.45 **CARDIO Perspective**

(10 λεπτά /παρουσίαση)

Προεδρείο: **Α. Ζιάκας, Δ. Τζιακάς**

Αντιθρομβωτική αγωγή μετά από αγγειοπλαστική και κοιλιακή μαρμαρυγή, **Π. Νταβλιούρος**

ILR και AEE: Υπερδιάγνωση ή ουσιαστική πρόληψη υποτροπής; **Π. Δηλαβέρης**

Αξονική στεφανιογραφία: εργαλείο διαστρωμάτωσης κινδύνου ή κλινικής απόφασης;  
**Ι. Ντάλας**

#### 16.45-17.15 **Δορυφορική Διάλεξη**

#### 17.15-18.15 **CARDIO HF**

(8 λεπτά /παρουσίαση)

**Προχωρημένη Καρδιακή Ανεπάρκεια:  
Πότε και πώς αλληλάζουμε στρατηγική;**

Συντονισμός: **Γ. Γιαμούζης, Α. Νάκα,  
Χ. Χρυσόχου**

Expert Panel: **Ι. Αλεξανιάν, Β. Μπιστόλα,  
Μ. Μπόνιος, Δ. Φαρμάκης**

\*Διαδραστικά σενάρια με ψηφοφορία κοινού

Ορισμός και red flags προχωρημένης καρδιακής ανεπάρκειας, **Μ. Κουρεμέτη**

Πότε ο ασθενής θεωρείται «ανθεκτικός» στη βέλτιστη φαρμακευτική αγωγή και επιλογές θεραπείας, **Ι. Σταμουλόπουλος**

Ασθενής με προχωρημένη καρδιακή ανεπάρκεια που είναι ακατάλληλος για μεταμόσχευση- μηχανική υποστήριξη, **Ι. Νταλακούρας**

#### 18.15-18.30 **Διάλειμμα**

### ΠΑΡΑΛΛΗΛΗ ΑΙΘΟΥΣΑ (ΑΙΘΟΥΣΑ VERGINA)

## Σάββατο, 4 Απριλίου 2026

### ΚΕΝΤΡΙΚΗ ΑΙΘΟΥΣΑ (ΑΙΘΟΥΣΑ ΙΛΙΣΣΟΣ)

**18.30-19.30** **CARDIO Scholar**  
(6 λεπτά /παρουσίαση)  
**Οι σημαντικότερες κλινικές μελέτες του τελευταίου έτους**  
Προεδρείο: **Ι. Καλλιδικάζαρος, Δ. Τούσουλης**

Πρόληψη / Screening πληθυσμού,  
**Β. Καμπερίδης**  
Μεταβολική Πρόληψη,  
**Γ. Γεωργιόπουλος**  
Β-αναστολές Μετά από Έμφραγμα,  
**Γ. Βλάχογιάννης**  
Αντιαρρυθμιακή αγωγή,  
**Α. Καρανάσος**  
Υπέρταση, **Μ. Μαρκέτου**  
Δομική καρδιοπάθεια / Βαλβιδοπάθειες,  
**Κ. Καλογεράς**  
Καρδιακή ανεπάρκεια, **Χ. Καπέλιος**

**19.30-20.00** **Πως οραματίζομαι το μέλλον**  
Συντονιστές: **Α. Μιχάλης, Κ. Τεντολούρης, Σ. Φούσας**

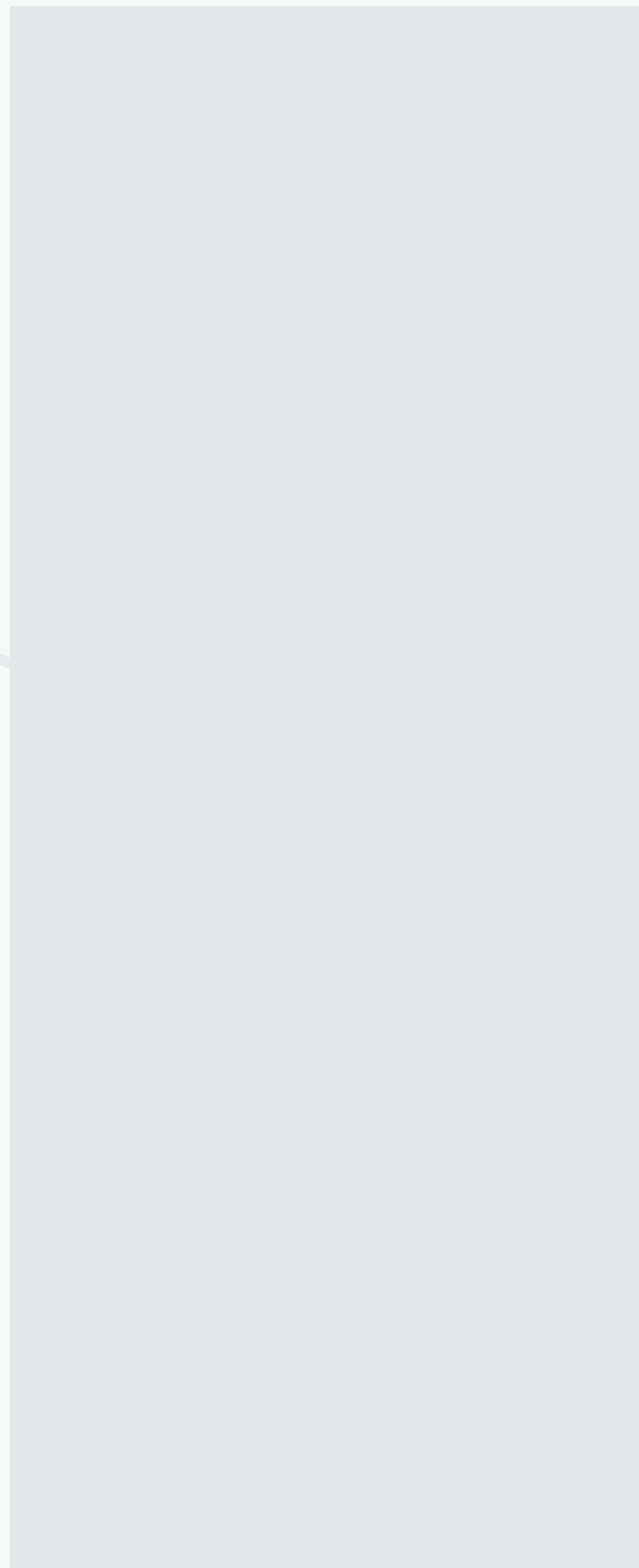
Στην Επεμβατική Καρδιολογία, **Ι. Κανακάκης, Ε. Τσιάμης**  
Στην Ηλεκτροφυσιολογία, **Κ. Γκατζούλης, Α. Κατσιβάς**  
Στην Καρδιαγγειακή Πρόληψη,  
**Χ. Πίτσαβος**  
Στην Καρδιαγγειακή Απεικόνιση,  
**Π. Νιχογιαννόπουλος, Ι. Βασιλειάδης**

**20.00-20.20** **Διάλεξη «Παύλου Τούτουζα»**  
(15 λεπτά /παρουσίαση)  
Πρόεδροι: **Χ. Στεφανάδης, Γ. Φιλιππάτος**

Σύγχρονες Προκλήσεις στην Καρδιαγγειακή Ιατρική Ακρίβειας με την Τεχνητή Νοημοσύνη,  
**Δ. Παναγιωτάκος**

**20.20-20.30** **Λήξη Συμπεράσματα**

### ΠΑΡΑΛΛΗΛΗ ΑΙΘΟΥΣΑ (ΑΙΘΟΥΣΑ VERGINA)



## Παρασκευή, 3 Απριλίου 2026

### ΚΕΝΤΡΙΚΗ ΑΙΘΟΥΣΑ (ΑΙΘΟΥΣΑ ΙΛΙΣΣΟΣ)

12.00-12.30 **Δορυφορική Διάλεξη**

Η σημασία της έγκαιρης διάγνωσης στην οHCM, ο ρόλος του αναστολέα της καρδιακής μυοσίνης και η Ελληνική Εμπειρία  
**A. Κασιακόγιας**



12.30-13.00 **Δορυφορική Διάλεξη**

Πως τα νέα δεδομένα για τη χρήση των Drug Eluting Balloons (DEB) επηρεάζουν την καθημερινή κλινική πρακτική  
Πρόεδρος: **Κ. Τσιούφης**



Η μελέτη SELUTION DeNovo και παρουσίαση περιστατικών  
**A. Παπανικολάου**

Η μελέτη SELUTION4ISR και παρουσίαση περιστατικών  
**A. Συνετός**

17.45-18.15 **Δορυφορική Διάλεξη**

Προεδρείο: **A. Τσιαχρής**

Pulsed Field Ablation Novel technologies – hype or game changer?  
**Prof. A. Sarkozy**



## Σάββατο, 4 Απριλίου 2026

### ΚΕΝΤΡΙΚΗ ΑΙΘΟΥΣΑ (ΑΙΘΟΥΣΑ ΙΛΙΣΣΟΣ)

11.00-11.30 **Δορυφορική Διάλεξη**

Προεδρείο: **Κ. Τσιούφης**

Οι SGLT2 αναστολείς στη διαχείριση του Καρδιαγγειακού κινδύνου.  
Η Καρδιακή Ανεπάρκεια στο επίκεντρο  
**M. Δρακοπούλου**



12.45-13.15 **Δορυφορική Διάλεξη**

Ο κρίσιμος ρόλος της Υπέρτασης στη διαχείριση των Στεφανιαίων Ασθενών

Πρόεδρος: **Κ. Τσιούφης**



Στεφανιαίοι ασθενείς – Ολιστική προσέγγιση  
**Κ. Τσιούφης**

Η ρύθμιση της ΑΠ και η συμβολή της στην βέλτιστη αντιμετώπιση των Στεφανιαίων Ασθενών  
**Κ. Δημητριάδης**

Σχόλια – Τελικά Συμπεράσματα  
**Κ. Τσιούφης**

16.45-17.15 **Δορυφορική Διάλεξη**

Προεδρείο: **Κ. Αγγέλη**

Advanced heart failure & Strategy  
**B. Νινιός, Κ. Αγγέλη**



# Άμεση, αποτελεσματική και αναστρέψιμη αναστολή των αιμοπεταλίων<sup>1,2</sup>



## Kengrexal<sup>®</sup>

κανγρελόρη 50 mg

**Βιβλιογραφία:** 1. Kengrexal ΠΧΠ 2. Bhatt DL et al., N Engl J Med. 2013;368(14):1303-1313.

Οι αντενδείξεις, οι προφυλάξεις και οι ανεπιθύμητες ενέργειες περιλαμβάνονται στην ΠΧΠ του προϊόντος. Περαιτέρω συνταγογραφικές πληροφορίες διατίθενται από τον κάτοχο Άδειας Κυκλοφορίας, κατόπιν αιτήσεως.

KEN-POS1-01/2025

Βοηθήστε να γίνουν τα φάρμακα πιο ασφαλή και  
Αναφέρετε

ΟΛΕΣ τις ανεπιθύμητες ενέργειες για  
ΟΛΑ τα φάρμακα  
Συμπληρώνοντας την «ΚΙΤΡΙΝΗ ΚΑΡΤΑ»

Για την Περίληψη Χαρακτηριστικών Προϊόντος  
παρακαλώ σκανάρτε το QR εδώ



Certified



Corporation

Chiesi Hellas A.E.B.E.  
Πλ. Γερουλάνου & Ρένου Πόγγη 1, 17455 Άλιμος, Αττική  
Αρ. ΓΕΜΗ 002669501000, Τηλ.: +30 210 6179763, Fax: 210 6179786,  
email: chiesihellas@chiesi.com, pharmacovigilance.gr@chiesi.com  
www.chiesi.gr

# Rekomb

rosuvastatin+ezetimibe

## Ασπίδα Καρδιαγγειακής Προστασίας



REKOMB ADV 01 05/2025



REKOMB 5+10 mg	23,26€
REKOMB 10+10mg	23,62€
REKOMB 20+10mg	27,70€
REKOMB 40+10mg	31,05€

Για την Παράδοση  
Επισημασμένων Προϊόντων  
σας παρακαλούμε ελέγξτε



Βεβαιώστε να είναι το φάρμακο που αγοράζετε και  
Αποφάσισε  
ΟΛΕΣ τις αναπληρωμένες ενδείξεις για  
ΟΜΑ το φάρμακο  
Συμπληρώνοντας την "ΚΟΥΠΗ ΚΑΡΤΑ"

ΑΘΗΝΑ: Αγυιάδου 6-8 Τ.Κ. 15123 Μαρούσι, Αττική  
Τηλ.: 210 7488 821, Fax: 210 7488 827, E-mail: info@winmedica.gr  
www.winmedica.gr

### WinMedica



## ΓΕΝΙΚΕΣ ΠΛΗΡΟΦΟΡΙΕΣ

### ΔΙΟΡΓΑΝΩΣΗ ΣΥΝΕΔΡΙΟΥ

**Α΄ Καρδιολογική Κλινική και Ομώνυμο Καρδιολογικό & Αιμοδυναμικό Εργαστήριο Παν/μίου Αθηνών, Γ.Ν.Α. «Ιπποκράτειο»**

### ΣΥΝΔΙΟΡΓΑΝΩΣΗ ΣΥΝΕΔΡΙΟΥ

**Ίδρυμα Καρδιαγγειακής Έρευνας & Επιμόρφωσης «ΚΑΡΔΙΑ»**

### ΕΠΙΣΤΗΜΟΝΙΚΗ ΓΡΑΜΜΑΤΕΙΑ

**Α΄ Καρδιολογική Κλινική και Ομώνυμο Καρδιολογικό & Αιμοδυναμικό Εργαστήριο Παν/μίου Αθηνών, Γ.Ν.Α. «Ιπποκράτειο»**

Βασ. Σοφίας 114, 115 27 Αθήνα  
Τηλ.: 213 20 88 099  
Fax: 213 20 88 676  
E-mail: [acardioclinicepa@gmail.com](mailto:acardioclinicepa@gmail.com)

### ΓΡΑΜΜΑΤΕΙΑ ΟΡΓΑΝΩΣΗΣ

#### **THE MASTERMIND GROUP**

Μαραθωνομάχων 26, 151 24 Μαρούσι  
Τηλ.: 210 68 27 405  
Fax: 210 68 27 409  
E-mail: [dpanakoulia@tmg.gr](mailto:dpanakoulia@tmg.gr)  
Website: [www.tmg.gr](http://www.tmg.gr)

### ΗΜΕΡΟΜΗΝΙΕΣ ΔΙΕΞΑΓΩΓΗΣ

**Παρασκευή, 3 Απριλίου 2026**  
**Σάββατο, 4 Απριλίου 2026**

### ΤΟΠΟΣ ΔΙΕΞΑΓΩΓΗΣ

#### **Ξενοδοχείο Divani Caravel**

Λεωφ. Βασιλέως Αλεξάνδρου 2, Αθήνα 161 21  
Τηλ.: 210 72 07 000  
Fax: 210 72 36 683  
E-mail: [info@divanicaravel.gr](mailto:info@divanicaravel.gr)

### ΓΛΩΣΣΑ ΣΥΝΕΔΡΙΟΥ

Επίσημες γλώσσες του Συνεδρίου είναι η Ελληνική και η Αγγλική.

### ΕΚΘΕΣΗ

Θα υπάρχει έκθεση κατά τη διάρκεια του Συνεδρίου με εταιρίες που δραστηριοποιούνται στον τομέα της Υγείας.

### ΥΒΡΙΔΙΚΟΣ ΧΑΡΑΚΤΗΡΑΣ ΣΥΝΕΔΡΙΟΥ

- Οι Πρόεδροι, οι Ομιλητές και οι Σχολιαστές μπορούν να συμμετάσχουν είτε με φυσική παρουσία είτε μέσω διαδικτύου.
- Ταυτόχρονη διαδικτυακή & διαδραστική αναμετάδοση του Συνεδρίου.

### ΔΙΚΑΙΩΜΑ ΣΥΜΜΕΤΟΧΗΣ

- Απαραίτητη προϋπόθεση για την εγγραφή στο Συνέδριο είναι η υποβολή της Φόρμας Εγγραφής σας την οποία μπορείτε να βρείτε στην ιστοσελίδα του Συνεδρίου [www.cardioathena2026.gr](http://www.cardioathena2026.gr)
- Οι εγγεγραμμένοι σύνεδροι θα λάβουν την ηλεκτρονική κονκάρδα (e-badge) η οποία θα περιλαμβάνει το μοναδικό barcode για την αναγκαία σάρωση κατά την είσοδό τους στις αίθουσες, καθώς και το Τελικό Πρόγραμμα του Συνεδρίου σε ηλεκτρονική μορφή (e-Program) μέσω ενός QR code.
- Οι εγγεγραμμένοι σύνεδροι που έχουν ήδη υποβάλει το Δελτίο Συμμετοχής δεν χρειάζεται να το υποβάλουν εκ νέου.



## ΓΕΝΙΚΕΣ ΠΛΗΡΟΦΟΡΙΕΣ

### ΠΛΗΡΟΦΟΡΙΕΣ

- Οι εγγεγραμμένοι σύνεδροι θα παραλάβουν ηλεκτρονικά Πιστοποιητικό Παρακολούθησης (e-Certificate), στην ηλεκτρονική διεύθυνση (e-mail) που έχουν δηλώσει στη Φόρμα Εγγραφής τους, αφού συμπληρώσουν το Δελτίο Αξιολόγησης.
- Χορηγούνται **16** Μόρια (EACCME - UEMS) Συνεχιζόμενης Ιατρικής Εκπαίδευσης από τον Πανελλήνιο Ιατρικό Σύλλογο.
- Ο χρόνος παρακολούθησης θα καταγράφεται τόσο από τη φυσική παρουσία των συνέδρων εντός της εκάστοτε αίθουσας ομιλιών, όσο και από το χρόνο της on-line παρακολούθησης στην πλατφόρμα μετάδοσης.
- Τα ξενοδοχεία διαμονής των Συνέδρων τηρούν αυστηρά τις ισχύουσες υγειονομικές διατάξεις των τουριστικών καταλυμάτων.
- Το προσωπικό του ομίλου εταιριών The Mastermind Group έχει εκπαιδευτεί και πιστοποιηθεί για την προφύλαξη και μέτρα πρόληψης από τον SARS-CoV-2 για τον Συνεδριακό Τουρισμό, Εστίαση, Τουριστικά Καταλύματα, Τουριστικά Γραφεία.

### ΚΕΝΤΡΟ ΠΑΡΑΛΑΒΗΣ ΔΙΑΦΑΝΕΙΩΝ

Ενθαρρύνεται η αποστολή των ομιλιών στη γραμματεία με ηλεκτρονικό τρόπο 2 ημέρες πριν την έναρξη του συνεδρίου. Σε περίπτωση που οι ομιλητές παραδίδουν το σχετικό υλικό των εισηγήσεων τους στην τεχνική γραμματεία κρίνεται απαραίτητη η χρήση μάσκας και αντισηπτικού υγρού.

LIP/DPM/JAD/09\_2024-02

# Lipopen®

Ροσουβαστατίνη/Εζετιμίπη



**ELPEN Α.Ε. ΦΑΡΜΑΚΕΥΤΙΚΗ ΒΙΟΜΗΧΑΝΙΑ**  
Λεωφ. Μεσοβίωνος 95, 190 09 Παύσα Αττικής,  
Τηλ.: 210 6039326-9, Fax: 210 6039300

**ΓΡΑΦΕΙΑ ΕΠΙΣΤΗΜΟΝΙΚΗΣ ΕΝΗΜΕΡΩΣΗΣ**  
Σεβαστείας 11, 115 28 Αθήνα,  
Τηλ.: 210 7488711, Fax: 210 7488731  
Εθν. Αντιστάσεως 114, 951 34 Θεσσαλονίκη,  
Τηλ.: 2310 459920-1, Fax: 2310 459269

Φαρμακευτικό προϊόν για το οποίο απαιτείται ιατρική συνταγή.

Πριν τη συνταγογράφηση συμβουλευτείτε  
την Περιλήψη των Χαρακτηριστικών του Προϊόντος (DR κωδικός)  
ή απευθυνθείτε στην εταιρεία ELPEN



Αναφέρετε κάθε εκκαζόμενη/πθολογούμενη  
αντιθώπιη ενέργεια απουσίας στον ΕΟΦ,  
σύμφωνα με το εθνικό σύστημα αναφοράς  
αντιθώπιων ενεργειών.

# IMAGING MATTERS

## 2024 ESC GUIDELINES FOR CCS

**IT'S TIME TO RAISE THE PCI STANDARD.  
ANGIOGRAPHY IS NOT ENOUGH.**

**THE USE OF OCT IS NOW RECOMMENDED WHEN PERFORMING  
COMPLEX PCI<sup>1</sup>**

RECOMMENDATIONS	CLASS	LEVEL
<b>ASSESSMENT OF PROCEDURAL RISKS AND POST-PROCEDURAL OUTCOMES</b>		
Intracoronary imaging guidance by IVUS or OCT is recommended when performing PCI on anatomically complex lesions, in particular left main stem, true bifurcations and long lesions <sup>1</sup>	I	A

**ABBOTT OCT CLINICAL EVIDENCE IS THE FOUNDATION  
FOR ESC GUIDELINE RECOMMENDATIONS:**



### ILUMIEN IV

OCT-guided PCI **significantly reduced stent thrombosis (ST)**<sup>2</sup>

**64% LOWER ST<sup>2</sup>**



### OCTOBER

OCT-guided PCI of **complex bifurcation lesions is superior to angiography-guided PCI for major cardiac adverse events (MACE) at 2 years**<sup>3</sup>

**28% LOWER MACE<sup>3</sup>**



### RENOVATE-COMPLEX PCI

IVI led to **lower risk of composite death** from cardiac cause, target vessel-related MR or clinically driven target-vessel revascularization than angiography-guided PCI by 2 years<sup>4</sup>

**37% REDUCTION IN TV-MI / CARDIAC MORTALITY<sup>4</sup>**

**Powered by AI, Ultreon™ 2.0 Software** instantly provides you with actionable OCT and angiographic insights, enabling PCI procedural efficiencies and optimal outcome<sup>5-9</sup>

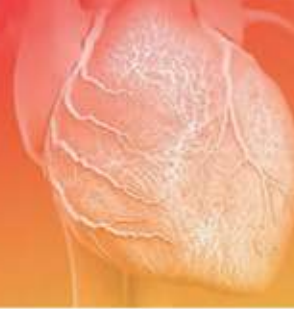


REFERENCES: 1. 2024 ESC Guidelines for the Management of Chronic Coronary Syndromes. European Heart Journal, ehac177, <https://doi.org/10.1093/eurheartj/ehac177>. 2. Ai Z, et al. Optical Coherence Tomography-Guided versus Angiography-Guided PCI. NEJM, DOI: 10.1056/NEJMoa230586. 3. Holm N.R, et al. OCT or Angiography Guidance for PCI in Complex Bifurcation Lesions. NEJM, DOI: 10.1056/NEJMoa2307770 (OCTOBER). 4. Lee JM, Choi KH, Song YB, Lee JY, Lee SJ, Lee SY, et al. Intracoronary imaging-guided or angiography-guided complex PCI. N Engl J Med 2023;388:1668-79. <https://doi.org/10.1056/NEJMoa2216607>. 5. Ultreon™ 2.0 Software Instructions for Use (IFU). Refer to IFU for additional information. 6. Ai Z, et al. (2016). Optical coherence tomography compared with intravascular ultrasound and with angiography to guide coronary stent implantation (ILUMIEN III: OPTIMIZE PCI): a randomised controlled trial. The Lancet, 388(10060), 2618-2628. [https://doi.org/10.1016/s0140-6736\(16\)31922-5](https://doi.org/10.1016/s0140-6736(16)31922-5). 7. Prati F, et al. (2015). Clinical Impact of OCT Findings During PCI. Jacc-cardiovascular imaging, 8(11), 1297-1305. <https://doi.org/10.1016/j.jcmg.2015.08.013>. 8. Rauch J, et al. (2021). TCT-216 A Standardized Optical Coherence Tomography Workflow Improves Procedural Efficiency and Safety During Percutaneous Coronary Intervention: Insights From the LightLab Initiative. Journal of the American College of Cardiology, 78(19), B113. <https://doi.org/10.1016/j.jacc.2021.09.1129>. 9. Lee J. M., et al. (2023). Intracoronary Imaging-Guided or Angiography-Guided Complex PCI. The New England Journal of Medicine. <https://doi.org/10.1056/nejmoa2206607>.



# GO BEYOND THE ANGIOGRAM

With Full Physiology<sup>1,2</sup>



**ANGIOGRAPHY DOESN'T TELL YOU THE FULL STORY. ASSESSING FULL PHYSIOLOGY LEADS TO BETTER OUTCOMES.**

**40 TO 60%**

of all elective patients undergoing angiography suffer from ischemia and no obstructive coronary artery disease (INOCA)<sup>3-4</sup>



**UP TO 50%**

of INOCA patients might have recurrent angina due to CMD<sup>4</sup>



**FFR: Fractional Flow Reserve**  
**RFR: Resting Full-Cycle Ratio**



**IMR: Index of Microcirculatory Resistance**

**CFR: Coronary Flow Reserve**

## ESC GUIDELINES 2024 REFLECT THE IMPORTANCE OF MICROVASCULAR ASSESSMENT AND PREVALENCE OF INOCA/ANOCA<sup>5</sup>

CCS includes not only epicardial but small vessels of the heart or microcirculation.<sup>5</sup>  
ANOCA/INOCA is a prevalent factor on clinical spectrum of CCS<sup>5</sup>

### Updated ESC guidelines for microvascular assessment

RECOMMENDATIONS	CLASS	LEVEL
Invasive assessment of CFR and/or IMR is recommended to diagnose obstructive CAD or ANOCA/INOCA in patients with an uncertain diagnosis on non-invasive testing <sup>5</sup>	I	B

### Guidelines for epicardial assessment

RECOMMENDATIONS	CLASS	LEVEL
During ICA, selective assessment of functional severity of intermediate diameter stenoses is recommended to guide the decision to revascularize, using FFR or iFR <sup>5</sup>	I	A

The PressureWire™ X Guidewire used with the CoroFlow<sup>‡</sup> Cardiovascular System is the only solution to assess both epicardial arteries and the microvasculature.<sup>1,2,6-8</sup>

This easy to use solution provides a full physiology assessment to provide a clear diagnosis and optimize patient treatment.<sup>7</sup>



**REFERENCES:** 1. CoroFlow<sup>‡</sup> Cardiovascular System Instructions for Use (IFU). Refer to IFU for additional information. 2. PressureWire™ X Guidewire Instructions for Use (IFU). Refer to IFU for additional information. 3. Patel, M. et al., The New England Journal of Medicine. 2010; 363: 498. 4. Maas, A. et al., European Medical Journal, Interventional Cardiology. Reprints of EMU Int Cardiol. 2019 Suppl 1. 2019; 7: 2-17. 5. 2024 ESC Guidelines for the Management of Chronic Coronary Syndromes. European Heart Journal, ehaf177. 6. Tonino, P. A. et al., The New England Journal of Medicine. 2009; 360: 213-224. 7. Fori, T. et al., Journal of the American College of Cardiology. 2018; 72: 2841-2855. 8. Data on file at Abbott.

**CAUTION:** This product is intended for use by or under the direction of a physician. Prior to use, reference the Instructions for Use, inside the product carton (when available) or at [vascular.abbott](http://vascular.abbott) or at [medical.abbott/manuals](http://medical.abbott/manuals) for more detailed information on Indications, Contraindications, Warnings, Precautions and Adverse Events. This material is intended for use with healthcare professionals only.

Illustrations are artist's representations only and should not be considered as engineering drawings or photographs. Photo(s) on file at Abbott.

Information contained herein for DISTRIBUTION in Europe, Middle East and Africa ONLY. Check the regulatory status of the device in areas where CE marking is not the regulation in force.

Abbott Vascular International BV  
Park Lane, Cullighelan 2B, 1831 Diegem, Belgium

™ Indicates a trademark of the Abbott Group of Companies. † Indicates a third-party trademark, which is property of its respective owner.

[www.cardiovascular.abbott](http://www.cardiovascular.abbott)

©2024 Abbott. All rights reserved. MAT-2410893 v1.0



# Vazkepa<sup>®</sup> **Νέα κυκλοφορία** (icosapent ethyl)

## ΑΛΛΑΖΟΝΤΑΣ ΤΗΝ ΠΟΡΕΙΑ ΤΩΝ ΚΑΡΔΙΑΓΓΕΙΑΚΩΝ ΕΚΒΑΣΕΩΝ

- ✓ 25% μείωση του σχετικού κινδύνου στα μείζονα καρδιαγγειακά επεισόδια,\* NNT=21,  $p < 0,001$ .<sup>1</sup>
- ✓ Το πρώτο και μοναδικό συνταγογραφούμενο φαρμακευτικό προϊόν με βάση το κεκαθαρμένο EPA, για τη μείωση του καρδιαγγειακού κινδύνου.<sup>2,3</sup>
- ✓ Συστήνεται από τις κατευθυντήριες οδηγίες των ESC και EAS για μείωση του καρδιαγγειακού κινδύνου.<sup>4-7</sup>

\* MADE 5 σημείων: καρδιαγγειακός θάνατος, μη θανατηφόρο EM, μη θανατηφόρο εγκεφαλικό επεισόδιο, επαναγγείωση στεφανιαίων, ή ασταθής στήθραγχη που απαιτεί ενδοσσοκομειακή νοσηλεία.

Το VAZKEPA (εικοσασπεντανοϊκό αιθύλιο) ενδείκνυται για τη μείωση του κινδύνου καρδιαγγειακών επεισοδίων σε ενήλικες ασθενείς υπό θεραπεία με στατίνες σε υψηλό καρδιαγγειακό κίνδυνο με αυξημένα τριγλυκερίδια (TG  $\geq 150$  mg/dl [ $\geq 1,7$  mmol/L]) και εγκατεστημένη καρδιαγγειακή νόσο, ή διαβήτη και τουλάχιστον έναν άλλο παράγοντα καρδιαγγειακού κινδύνου.<sup>1</sup>

► Το παρόν φαρμακευτικό προϊόν υπόκειται σε πρόσθετη παρακολούθηση. Αυτό θα επιτρέψει τον γρήγορο εντοπισμό νέων πληροφοριών για την ασφάλεια. Ζητείται από τους επαγγελματίες υγείας να αναφέρουν οποιαδήποτε πιθανολογούμενες ανεπιθύμητες ενέργειες.

1. Bhatt DL, et al. Cardiovascular Risk Reduction with Icosapent Ethyl for Hypertriglyceridemia. *N Engl J Med.* 2019;380(1):11–22. 2. VAZKEPA Πιλοτική Χαρακτηριστική Προϊόντος 01\_2024. 3. VAZKEPA EPAR report, January 2021. 4. Visseren FLJ, et al. 2021 ESC Guidelines on cardiovascular disease prevention in clinical practice. *Eur Heart J.* 2021;42(34):3227–3337. 5. Mach F, et al. 2019 ESC/EAS Guidelines for the management of dyslipidaemias: lipid modification to reduce cardiovascular risk. *Eur Heart J.* 2020;41(11):111–188. 6. Glynn RA, et al. 2023 ESC Guidelines for the management of acute coronary syndromes. *Eur Heart J.* 2023;44(38):3720–3826. 7. Marx N, et al. 2023 ESC Guidelines for the management of cardiovascular disease in patients with diabetes. *Eur Heart J.* 2023;44(39):4043–4140.



Πριν τη συνταγογράφηση συμβουλευτείτε την ΠΧΠ που θα βρείτε στο QR code.

© 2024 Amarin Pharmaceuticals Ireland Limited. All Rights Reserved. AMARIN, VAZKEPA and REDUCE-IT are registered trademarks of Amarin Pharmaceuticals Ireland Limited.



Τοπικός Αντιπρόσωπος:  
**BIANEE** Α.Ε.  
ΒΙΟΦΑΡΜΑΚΕΥΤΙΚΑ ΦΑΡΜΑΚΩΝ  
ΕΤΑΙΡΕΙΑ ΤΟΥ ΟΜΙΛΟΥ ΓΙΑΝΝΑΚΟΠΟΥΛΟΥ

BIANEE Α.Ε. - Έδρα: Οδός Βαρυμυρής 8, 14071 Ν. Ερυθρού, Κηφισό.  
Ταχ. Θυρίδα 52894, 146 10 Ν. Ερυθρού  
Τηλ.: 210 8009111 • Fax: 210 8071573  
E-mail: mail@bianee.gr • WEBSITE: www.bianee.gr  
ΘΕΣΣΑΛΟΝΙΚΗ: Ακαδημίου 113, 562 24 Εύοσμος Θεσσαλονίκης, Τηλ.: 2310 861683  
ΑΡ. Γ.Ε.ΜΗ. 000274201000

Βεβαιωθείτε πάντα το φάρμακο το οποίο έχετε αγοράσει  
MAY το αυθεντικό αυθεντικό, να  
έχει το εμπορικό  
σημαστικό της AMARIN.

Κάτοχος Άδειας Κυκλοφορίας:

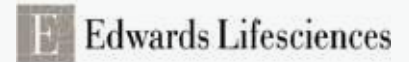
**AMARIN**

Amarin Pharmaceuticals Ireland Ltd  
88 Harcourt Street  
Dublin 2  
D02DK18  
Ireland

GR-0027  
VE-24251-VAZ-01/2024

## ΕΥΧΑΡΙΣΤΙΕΣ

Η Οργανωτική Επιτροπή του **CARDIO ATHENA 2026** ευχαριστεί θερμά τις παρακάτω χορηγούς εταιρίες για την υποστήριξή τους και τη συμβολή τους στην επιτυχία του συνεδρίου:



GE Healthcare



imagination at work



Pharmaceutical Laboratories S.A.



# OPTRELL™ Mapping Catheter

With TRUEref™  
Technology



**CAMZYOS<sup>®</sup>**  
(mavacamten) 2.5, 5, 10, 15mg capsules

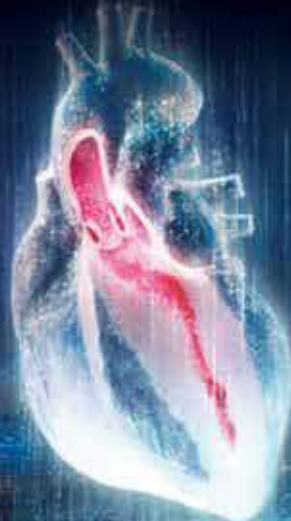
Ο πρώτος εγκεκριμένος αναστολέας της καρδιακής μυοσίνης για την αποφρακτική υπερτροφική μυοκαρδιοπάθεια (κατηγορίας II-III κατά την Καρδιολογική Εταιρεία της Νέας Υόρκης, ΝΥΗΑ)<sup>1,2</sup>

**2x**

περισσότεροι ασθενείς βελτίωσαν την κατηγοριοποίηση κατά ΝΥΗΑ κατά ≥1 κατηγορίας έναντι του εικονικού φαρμάκου

**>20x**

μείωση στη μέση κλίση στον LVOT μετά από άσκηση έναντι του εικονικού φαρμάκου



**ΘΕΡΑΠΕΙΑ ΑΠΟ ΤΟΥ ΣΤΟΜΑΤΟΣ**  
Με εξατομικευμένη δοσολογία για βέλτιστες εκβάσεις

Το CAMZYOS<sup>®</sup> ενδείκνυται για τη θεραπεία της συμπτωματικής (κατηγορίας II-III κατά την Καρδιολογική Εταιρεία της Νέας Υόρκης, ΝΥΗΑ) αποφρακτικής υπερτροφικής μυοκαρδιοπάθειας<sup>1</sup>

ΝΥΗΑ = Καρδιολογική Εταιρεία της Νέας Υόρκης.

Πριν την συνταγογράφηση συμβουλευτείτε την Περίληψη Χαρακτηριστικών του Προϊόντος, που διατίθεται από τον Κάτοχο Άδειας Κυκλοφορίας.

#### ΒΙΒΛΙΟΓΡΑΦΙΑ

1. CAMZYOS. Περίληψη Χαρακτηριστικών του Προϊόντος, Μάιος 2025. 2. Olivotto I, Oreziak A, Barriaes-Villa R, et al. Mavacamten for treatment of symptomatic obstructive hypertrophic cardiomyopathy (EXPLORER-HCM): a randomised, double-blind, placebo-controlled, phase 3 trial. *Lancet*. 2020;396(10253):759-769.

#### ΠΡΟΦΙΛ ΑΣΦΑΛΕΙΑΣ

Οι πιο συχνά αναφερόμενες ανεπιθύμητες ενέργειες του CAMZYOS<sup>®</sup> ήταν ζάλη (17%), δύσπνοια (12%), αυσολική δυσλειτουργία (5%) και συγκοπή (5%)<sup>1</sup>

#### ΕΛΛΑΔΑ

Λιανική τιμή (συμπ. 6% ΦΠΑ)\*

CAMZYOS CAPS 2.5mg, 5mg, 10mg, 15mg, CAP ΒΥΧ28 (2Χ14) CAPS ΣΕ BLISTER (PVC/PCTFE/ALLU): €1.443,68

\*Σύμφωνα με το Δελτίο αναθεωρημένων τιμών φαρμάκων ανθρώπινης χρήσης, Δεκεμβρίου 2025

#### ΚΥΠΡΟΣ

Μέγιστη Δυνατή Λιανική Τιμή με ΦΠΑ\*

CAMZYOS CAPSULE, HARD 2.5mg, 5mg, 10mg, 15mg, PACK WITH 28 CAPS IN BLISTER(S): €1.602,21

\*Σύμφωνα με το Δελτίο αναθεωρημένων τιμών φαρμάκων ανθρώπινης χρήσης, Φεβρουαρίου 2026

#### ΤΡΟΠΟΣ ΔΙΑΘΕΣΗΣ

Ελλάδα: Με περιορισμένη ιατρική συνταγή από ειδικό ιατρό και παρακολούθηση κατά την διάρκεια της αγωγής.

Κύπρος: Με ιατρική συνταγή

Αναφορά πιθανολογούμενων ανεπιθύμητων ενεργειών:

Ελλάδα: Εθνικός Οργανισμός Φαρμάκων,

Μεσογείων 284, GR-15562 Χολαργός, Αθήνα,

Τηλ: + 30 21 32040337


Ιστότοπος: <http://www.eof.gr>, <http://www.kitrinikarta.gr>

Κύπρος: Φαρμακευτικές Υπηρεσίες, Υπουργείο Υγείας,

CY-1475 Λευκωσία, Τηλ: +357 22608607,

Φαξ: +357 22608669 Ιστότοπος: [www.moh.gov.cy/pbs](http://www.moh.gov.cy/pbs)

Αρ. άδειας: 76003/04-10-2023

 **Bristol Myers Squibb<sup>®</sup>**

Bristol-Myers Squibb A.E.

Αττικής 49-53 & Προιοντίδος 2,

Τ.Κ. 152 35 Βριλήσσια, Αττική

Τ.Θ. 63883 - Βριλήσσια, Τ.Κ. 152 03, Αττική

Τηλ. 210 6074300 & 210 6074400

Φαξ 210 6074333

Αριθμός Γ.Ε.ΜΗ 7453601000

Πριν τη συνταγογράφηση, συμβουλευτείτε την ισχύουσα Περίληψη Χαρακτηριστικών Προϊόντος που διατίθεται σε έντυπη μορφή από τον Κάτοχο Άδειας Κυκλοφορίας ή μέσω σάρωσης του παρακάτω QR code.



Ημερομηνία Αναθεώρησης Κειμένου: 05/2025

Βοηθήστε να γίνουν τα φάρμακα πιο ασφαλή και Αναφέρετε ΟΛΕΣ τις ανεπιθύμητες ενέργειες για ΟΛΑ τα φάρμακα Συμπληρώνοντας την «ΚΙΤΡΙΝΗ ΚΑΡΤΑ» [www.kitrinikarta.gr](http://www.kitrinikarta.gr) [www.kitrinikarta.gov.cy](http://www.kitrinikarta.gov.cy)

▼ Το φάρμακο αυτό τελεί υπό συμπληρωματική παρακολούθηση. Αυτό θα επιτρέψει το γρήγορο προσδιορισμό νέων πληροφοριών ασφαλείας. Ζητείται από τους επαγγελματίες υγείας να αναφέρουν οποιαδήποτε πιθανολογούμενες ανεπιθύμητες ενέργειες. Βλ. παράγραφο 4.8 για τον τρόπο αναφοράς ανεπιθύμητων ενεργειών.

Perclose™ ProStyle™  
Suture-Mediated Closure and Repair System

# Stay Ahead of the Curve in Closure and Repair

JOIN ALL YOUR PEERS WHO HAVE SWITCHED  
TO THE PERCLOSE™ PROSTYLE™ SMCR SYSTEM

“

*If Perclose ProStyle means less need for a Foley catheter and pain medication—plus early ambulation and discharge—why would I wait to use it?”*

Dr. Jackson Liang, Electrophysiologist  
University of Michigan, USA



Don't just close it. **Perclose™ it.**

**CAUTION:** This product is intended for use by or under the direction of a physician. Prior to use, reference the Instructions for Use, inside the product carton (when available) or at [vascular.eifu.abbott](http://vascular.eifu.abbott) or at [medical.abbott/manuals](http://medical.abbott/manuals) for more detailed information on Indications, Contraindications, Warnings, Precautions and Adverse Events. This material is intended for use with healthcare professionals only.

**Information contained herein for DISTRIBUTION outside of the U.S. ONLY. Check the regulatory status of the device in areas where CE marking is not the regulation in force.**

Illustrations are artist's representations only and should not be considered as engineering drawings or photographs. Photo on file at Abbott.

**Abbott International BVBA**  
Park Lane, Culliganlaan 2B, 1831 Diegem, Belgium, Tel: 32.2.714.14.11

™ Indicates a trademark of the Abbott Group of Companies.

[www.cardiovascular.abbott](http://www.cardiovascular.abbott)

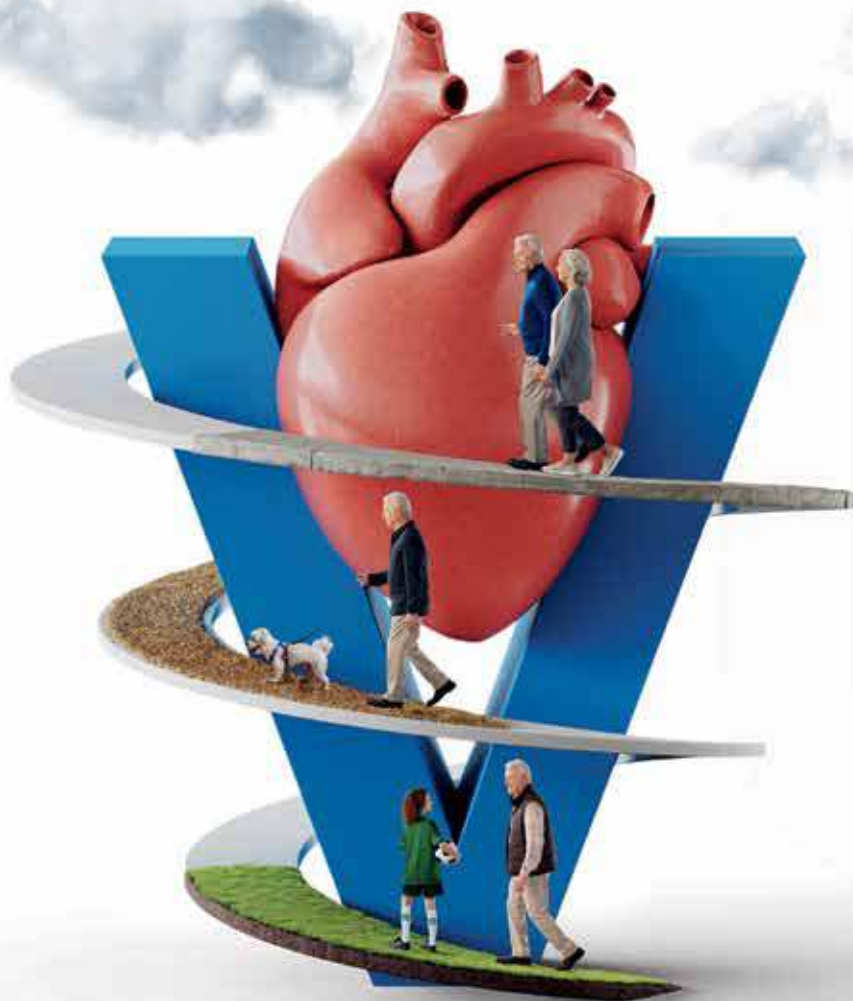
©2023 Abbott. All rights reserved. MAT-2304746 v1.0



 **Vyndaqel**<sup>®</sup>  
(*tafamidis*)



Μάθετε περισσότερα στο  
[www.pfizerpro.gr/medicine/vyndaqel](http://www.pfizerpro.gr/medicine/vyndaqel)



Πριν τη συνταγογράφηση συμβουλευτείτε την Περίληψη Χαρακτηριστικών του Προϊόντος που διατίθεται από την εταιρεία.

▼ Το φάρμακο αυτό τελεί υπό συμπληρωματική παρακολούθηση. Αυτό θα επιτρέψει το γρήγορο προσδιορισμό νέων πληροφοριών ασφάλειας. Ζητείται από τους επαγγελματίες υγείας να αναφέρουν οποιασδήποτε πιθανολογούμενες ανεπιθύμητες ενέργειες. Βλ. παράγραφο 4.8 της Περίληψης Χαρακτηριστικών του Προϊόντος για τον τρόπο αναφοράς ανεπιθύμητων ενεργειών.

Βοηθήστε να γίνουν τα φάρμακα πιο ασφαλή και  
Αναφέρετε  
ΟΛΕΣ τις ανεπιθύμητες ενέργειες για  
ΟΛΑ τα φάρμακα  
Συμπληρώνοντας την «ΚΙΤΡΙΝΗ ΚΑΡΤΑ»



CARDIO



ATHENA  
2026

**Οργάνωση - Γραμματεία**

The **MASTERMIND** Group

Organizing your success

Μαραθωνομάχων 26, 151 24 Μαρούσι

**Τηλ.:** 210 6827405, 210 6839690-1

**Fax:** 210 6827409

**E-mail:** [dpanakoulia@tmg.gr](mailto:dpanakoulia@tmg.gr)

**Web site:** [www.tmg.gr](http://www.tmg.gr)